

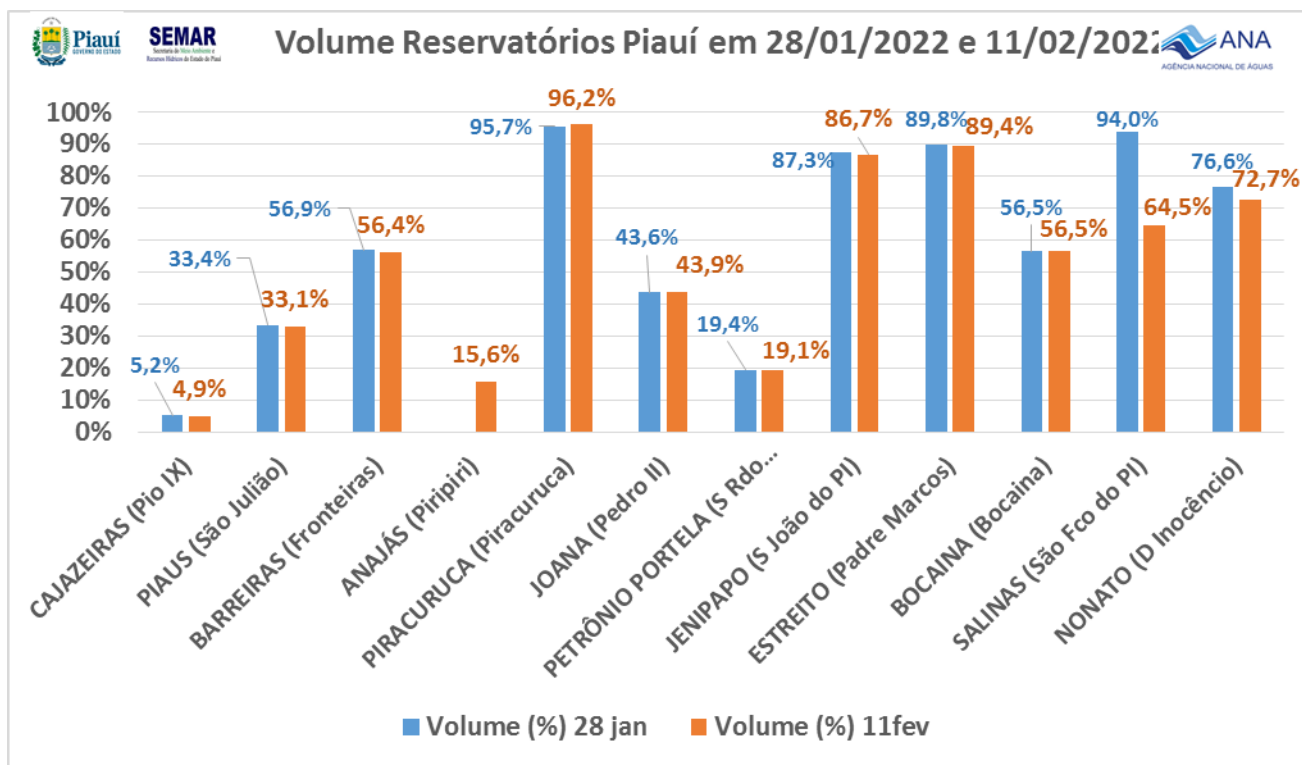
BOLETIM HIDROMETEOROLÓGICO



Sala de Situação

Teresina, 11 de fevereiro de 2022

EVOLUÇÃO DO VOLUME DOS RESERVATÓRIOS ENTRE 28/01/2021 e 03/02/2022



.Figura 1 - Volume dos reservatórios em 28/01/2022 e 11/02/2022

Fonte: SEMAR-PI/ANA

EVOLUÇÃO DO VOLUME DOS RESERVATÓRIOS DO PIAUÍ EM 11 DE FEVEREIRO (2019-2022)



Figura 2. Evolução do volume dos reservatórios no Piauí em 11 de fevereiro nos anos 2019, 2020, 2021 e 2022.
Fonte: ANA

EVOLUÇÃO DA SECA ENTRE NOVEMBRO/2021 E DEZEMBRO DE 2021

No Piauí, houve uma expressiva diminuição das áreas com seca fraca (S0) e moderada (S1) no centro-oeste do estado, e atenuação da seca no leste, que passou de grave (S2) para moderada (S1), em decorrência das anomalias positivas de precipitação dos últimos meses. Os impactos permanecem de longo prazo (L).

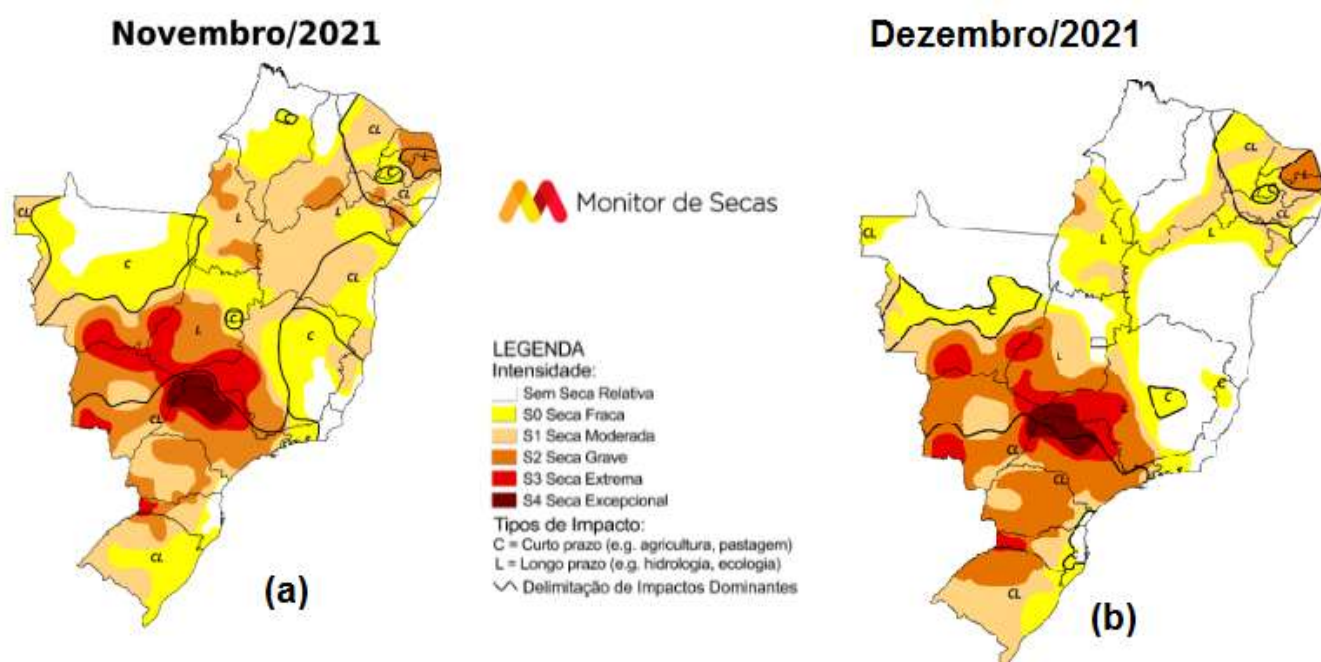


Figura 3 – Evolução da seca de novembro/2021 a dezembro/2021

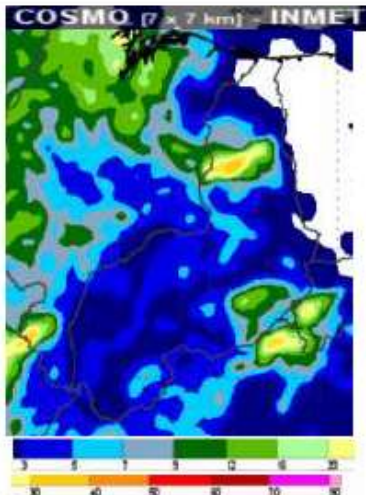
PREVISÃO DE TEMPO/ALERTA



GOVERNO DO ESTADO DO PIAUÍ
Secretaria do Meio Ambiente e Recursos Hídricos - SEMAR
Gerência de Hidrometeorologia



PREVISÃO DE TEMPO PARA O ESTADO DO PIAUÍ

ESTADO E REGIÕES									
sexta-feira, 11 de fevereiro de 2022									
	<p>A Zona de Convergência Intertropical (ZCIT) poderá induzir chuvas em parte do norte do Piauí. Uma Zona de Convergência do Atlântico Sul (ZCAS) contribui para chuvas no sul do estado, nos próximos dias.</p>								
	<table border="1"> <tr> <td>Norte</td> <td>Ensolarado a parcialmente nublado c chuvas isoladas. Ventos: fracos/moderados; TMax:35°C. UR:45%</td> </tr> <tr> <td>Centro-norte</td> <td>Nublado c pancadas de chuvas isoladas. Ventos: fracos/; TMax:34°C. UR: 45%</td> </tr> <tr> <td>Sudeste</td> <td>Parcialmente nublado a nublado c pancadas de chuva.TMax:33°C. UR: 40%. Ventos: fracos/moderados/; Ventos: fracos/</td> </tr> <tr> <td>Sudoeste</td> <td>Parcialmente nublado c pancada de chuva. Ventos: moderados/ TMax:32°C. UR:50%.</td> </tr> </table>	Norte	Ensolarado a parcialmente nublado c chuvas isoladas. Ventos: fracos/moderados; TMax:35°C. UR:45%	Centro-norte	Nublado c pancadas de chuvas isoladas. Ventos: fracos/; TMax:34°C. UR: 45%	Sudeste	Parcialmente nublado a nublado c pancadas de chuva.TMax:33°C. UR: 40%. Ventos: fracos/moderados/; Ventos: fracos/	Sudoeste	Parcialmente nublado c pancada de chuva. Ventos: moderados/ TMax:32°C. UR:50%.
	Norte	Ensolarado a parcialmente nublado c chuvas isoladas. Ventos: fracos/moderados; TMax:35°C. UR:45%							
	Centro-norte	Nublado c pancadas de chuvas isoladas. Ventos: fracos/; TMax:34°C. UR: 45%							
	Sudeste	Parcialmente nublado a nublado c pancadas de chuva.TMax:33°C. UR: 40%. Ventos: fracos/moderados/; Ventos: fracos/							
Sudoeste	Parcialmente nublado c pancada de chuva. Ventos: moderados/ TMax:32°C. UR:50%.								
<p>TERESINA – Nublado a parcialmente nublado c e chuva no decorrer do dia. T_{max}:33°C; Ventos: fracos; UR:50%.</p> <p>Litoral /Parnaíba – ensolarado a parcialmente nublado c possibilidade de chuva isolada.T_{max}:34°C; Ventos: moderados/UR:45%.</p>									
sábado, 12 de fevereiro de 2022									
<table border="1"> <tr> <td>Norte</td> <td>Enublado a parcialmente nublado c chuvas isoladas. . Ventos: fracos/Moderados; UR: 45%; T_{Min}:23°C; T_{Max}:35°C.</td> </tr> <tr> <td>Centro-norte</td> <td>Parcialmente nublado c chuva e trovoadas. Ventos: fracos UR: 40%; T_{Min}:22°C; T_{Max}:35°C.</td> </tr> <tr> <td>Sudeste</td> <td>Parcialmente nublado a nublado c chuva e trovoadas podendo ser forte em algumas áreas. Ventos: Fracos/; UR: 35%. T_{Min}:22°C; T_{Max}:35°C.</td> </tr> <tr> <td>Sudoeste</td> <td>Nublado c chuva e trovoadas.Ventos: /Moderados; UR: 50%. Min:21°C; T_{max}:32°C.</td> </tr> </table>	Norte	Enublado a parcialmente nublado c chuvas isoladas. . Ventos: fracos/Moderados; UR: 45%; T _{Min} :23°C; T _{Max} :35°C.	Centro-norte	Parcialmente nublado c chuva e trovoadas. Ventos: fracos UR: 40%; T _{Min} :22°C; T _{Max} :35°C.	Sudeste	Parcialmente nublado a nublado c chuva e trovoadas podendo ser forte em algumas áreas. Ventos: Fracos/; UR: 35%. T _{Min} :22°C; T _{Max} :35°C.	Sudoeste	Nublado c chuva e trovoadas.Ventos: /Moderados; UR: 50%. Min:21°C; T _{max} :32°C.	<p>TERESINA – Nublado a parcialmente nublado c chuva. T_{min}:23°C; T_{max}:33°C; UR:40%; Ventos: fracos</p> <p>Litoral /Parnaíba – Nublado a parcialmente nublado c chuva. T_{Min}: 25°C, T_{max}:33°C; UR:55%. Ventos: moderados/</p>
Norte	Enublado a parcialmente nublado c chuvas isoladas. . Ventos: fracos/Moderados; UR: 45%; T _{Min} :23°C; T _{Max} :35°C.								
Centro-norte	Parcialmente nublado c chuva e trovoadas. Ventos: fracos UR: 40%; T _{Min} :22°C; T _{Max} :35°C.								
Sudeste	Parcialmente nublado a nublado c chuva e trovoadas podendo ser forte em algumas áreas. Ventos: Fracos/; UR: 35%. T _{Min} :22°C; T _{Max} :35°C.								
Sudoeste	Nublado c chuva e trovoadas.Ventos: /Moderados; UR: 50%. Min:21°C; T _{max} :32°C.								
domingo, 13 de fevereiro de 2022									
<p>PIAUI – Parcialmente nublado a nublado com pancadas de chuvas e trovoadas, sendo mais expressivas no sudoeste e no centrossul.T_{Min}:22°C. T_{max}:35°C; UR:35%. Ventos: fracos/moderados.</p> <p>Teresina - nublado com chuva e trovoadas. T_{Min}:22°C. T_{max}:33°C; UR:45%. Ventos: fracos/moderados</p> <p>Litoral /Parnaíba – nublado c chuva isolada.T_{Min}:24°C. T_{max}:32°C; UR:45%. Ventos:moderados</p>									