

SECRETARIA  
DO MEIO AMBIENTE  
E RECURSOS HÍDRICOS  
SEMARH



**GOVERNO DO ESTADO DO PIAUÍ**  
**SECRETARIA DE MEIO AMBIENTE E RECURSOS HÍDRICOS**  
**SALA DE MONITORAMENTO E PREVISÃO DE EVENTOS CLIMÁTICOS CRÍTICOS**

**BOLETIM DE SITUAÇÃO METEOROLÓGICA CRÍTICA**

**Teresina/PI**  
**20 de julho de 2023**

## ALERTA DE EVENTO METEOROLÓGICO CRÍTICO – 20 DE JULHO DE 2023

A Secretaria de Meio Ambiente e Recursos Hídricos do Estado do Piauí (SEMARH/PI) vem por meio deste informar a Defesa Civil, Corpo de Bombeiros, Secretaria de Estado da Saúde e interessados, que na data de 20 de julho de 2023 às 10h da manhã foi emitido alerta **amarelo** (Perigo potencial de baixa umidade) para municípios do estado do Piauí, com início previsto para 12h da referida data.

### ATUALIZAÇÃO

#### ALERTA AMARELO

**Aviso de:** Baixa Umidade

**Grau de severidade:** Perigo Potencial

**Início:** 20/07/2023 12h00min

**Fim:** 20/07/2023 19h00min

**Riscos Potenciais:**

INMET publica aviso iniciando em: 20/07/2023 12:00. Umidade relativa do ar variando entre 30% e 20%. Baixo risco de incêndios florestais e à saúde.

**Instruções:**

- Beba bastante líquido.
- Evite desgaste físico nas horas mais secas.
- Evite exposição ao sol nas horas mais quentes do dia.

Obtenha mais informações junto à Defesa Civil (telefone 199) e ao Corpo de Bombeiros (telefone 193).

O referido alerta será válido municípios das mesorregiões sudoeste e sudeste.

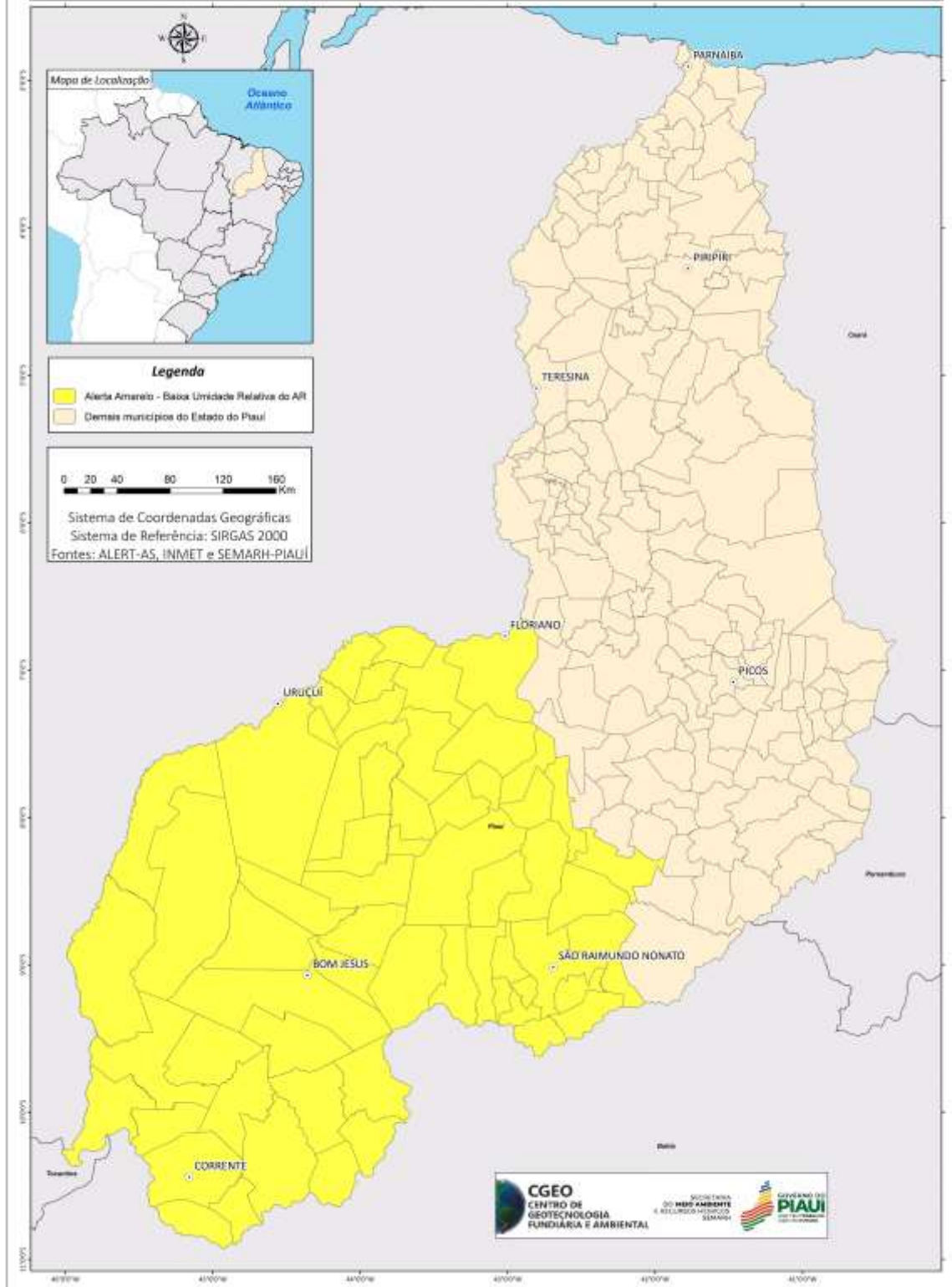
Alvorada do Gurguéia	PI
Anísio de Abreu	PI
Antônio Almeida	PI
Avelino Lopes	PI
Baixa Grande do Ribeiro	PI
Barreiras do Piauí	PI
Bertolândia	PI
Bom Jesus	PI
Bonfim do Piauí	PI
Brejo do Piauí	PI
Canavieira	PI
Canto do Buriti	PI
Caracol	PI
Colônia do Gurguéia	PI
Coronel José Dias	PI
Corrente	PI

Cristalândia do Piauí	PI
Cristino Castro	PI
Curimatá	PI
Currais	PI
Dirceu Arcoverde	PI
Eliseu Martins	PI
Fartura do Piauí	PI
Flores do Piauí	PI
Floriano	PI
Gilbués	PI
Guadalupe	PI
Guaribas	PI
Itaueira	PI
Jerumenha	PI
João Costa	PI
Júlio Borges	PI
Jurema	PI
Landri Sales	PI
Manoel Emídio	PI
Marcos Parente	PI
Monte Alegre do Piauí	PI
Morro Cabeça no Tempo	PI
Pajeú do Piauí	PI
Palmeira do Piauí	PI
Parnaguá	PI
Pavussu	PI
Porto Alegre do Piauí	PI
Redenção do Gurguéia	PI
Riacho Frio	PI
Ribeira do Piauí	PI
Ribeiro Gonçalves	PI
Rio Grande do Piauí	PI
Santa Filomena	PI
Santa Luz	PI
São Braz do Piauí	PI
São Gonçalo do Gurguéia	PI
São João do Piauí	PI
São Lourenço do Piauí	PI
São Raimundo Nonato	PI
Sebastião Barros	PI
Sebastião Leal	PI
Tamboril do Piauí	PI
Uruçuí	PI
Várzea Branca	PI

Fonte: ALERT-AS; INMET; SEMARH; 20 de julho de 2023;

Os 60 municípios dentro do polígono do alerta amarelo, devem considerar as recomendações descritas neste boletim. Abaixo, o mapa apresenta os municípios dentro do alerta apresentado.

## MUNICÍPIOS COM BAIXA UMIDADE RELATIVA DO AR



*Sara Raquel Cardoso Teixeira de Sousa*

---

**Coordenadora da Sala de Situação e Climatologista da SEMARH/PI**

*Danilo de Sousa Lopes*

---

**Analista Técnico em Geoprocessamento da Sala de Situação SEMARH/PI**

**De acordo:**

*Igor Klaus Pinheiro Cavalcante Silva*

---

**Diretor de Planejamento e Segurança Hídrica SEMARH/PI**