

SECRETARIA
DO MEIO AMBIENTE
E RECURSOS HÍDRICOS
SEMARH



GOVERNO DO
PIAUI
AQUI TEM TRABALHO
AQUI TEM FUTURO

GOVERNO DO ESTADO DO PIAUÍ
SECRETARIA DE MEIO AMBIENTE E RECURSOS HÍDRICOS
SALA DE MONITORAMENTO DE PREVISÃO DE EVENTOS CLIMÁTICOS CRÍTICOS

BOLETIM DE SITUAÇÃO METEOROLÓGICA CRÍTICA

Teresina/PI
22 de Julho de 2023

ALERTA DE EVENTO METEOROLÓGICO CRÍTICO – 22 de julho de 2023

A Secretaria de Meio Ambiente e Recursos Hídricos do Estado do Piauí (SEMARH) vem por meio deste informar a Defesa Cível, Corpo de Bombeiros, Secretaria de Infraestrutura, Imprensa e interessados, que na data de 21 de Julho de 2023 às 09h38min foi emitido alerta **amarelo vendaval** (Perigo Potencial) para o dia *23 de julho de 2023*.

ATUALIZAÇÃO

ALERTA AMARELO PARA VENDAVAL

O alerta será válido para os municípios das mesorregiões sudoeste, sudeste, centro-norte e norte piauiense. Os municípios abaixo estão dentro do polígono do alerta emitido. A SEMARH informa ainda que existe a probabilidade de intensificação dos mesmos até dia 22 de Julho de 2023.

Aviso de: Vendaval

Grau de severidade: Perigo Potencial

Início: 20/07/2023 03h00min

Fim: 23/07/2023 10h00min

Riscos Potenciais:

INMET publica aviso iniciando em: 20/07/2023 03:00. Vento variando entre 40 km/h e 60 km/h. Baixo risco de queda de galhos de árvores.

Instruções:

- Em caso de rajadas de vento: (não se abrigue debaixo de árvores, pois há leve risco de queda e descargas elétricas e não estacione veículos próximos a torres de transmissão e placas de propaganda).
- Obtenha mais informações junto à Defesa Civil (telefone 199) e ao Corpo de Bombeiros (telefone 193).

Lista de municípios com perigo potencial para vendaval

Acauã	PI
Alagoinha do Piauí	PI
Alegrete do Piauí	PI
Alto Longá	PI
Alvorada do Gurguéia	PI
Amarante	PI
Anísio de Abreu	PI
Aroazes	PI
Aroeiras do Itaim	PI
Arraial	PI
Assunção do Piauí	PI
Avelino Lopes	PI

Baixa Grande do Ribeiro	PI
Barra D'Alcântara	PI
Barreiras do Piauí	PI
Bela Vista do Piauí	PI
Belém do Piauí	PI
Bertolínia	PI
Betânia do Piauí	PI
Bocaina	PI
Bom Jesus	PI
Bonfim do Piauí	PI
Brasileira	PI
Brejo do Piauí	PI
Buriti dos Montes	PI
Cajazeiras do Piauí	PI
Caldeirão Grande do Piauí	PI
Campinas do Piauí	PI
Campo Alegre do Fidalgo	PI
Campo Grande do Piauí	PI
Canavieira	PI
Canto do Buriti	PI
Capitão Gervásio Oliveira	PI
Caracol	PI
Caridade do Piauí	PI
Castelo do Piauí	PI
Colônia do Gurguéia	PI
Colônia do Piauí	PI
Conceição do Canindé	PI
Coronel José Dias	PI
Corrente	PI
Cristalândia do Piauí	PI
Cristino Castro	PI
Curimatá	PI
Currais	PI
Curral Novo do Piauí	PI
Dirceu Arcoverde	PI
Dom Expedito Lopes	PI
Domingos Mourão	PI
Dom Inocêncio	PI
Elesbão Veloso	PI
Eliseu Martins	PI
Fartura do Piauí	PI
Flores do Piauí	PI
Floresta do Piauí	PI
Floriano	PI
Francinópolis	PI
Francisco Ayres	PI
Francisco Macedo	PI
Francisco Santos	PI
Fronteiras	PI
Geminiano	PI
Gilbués	PI

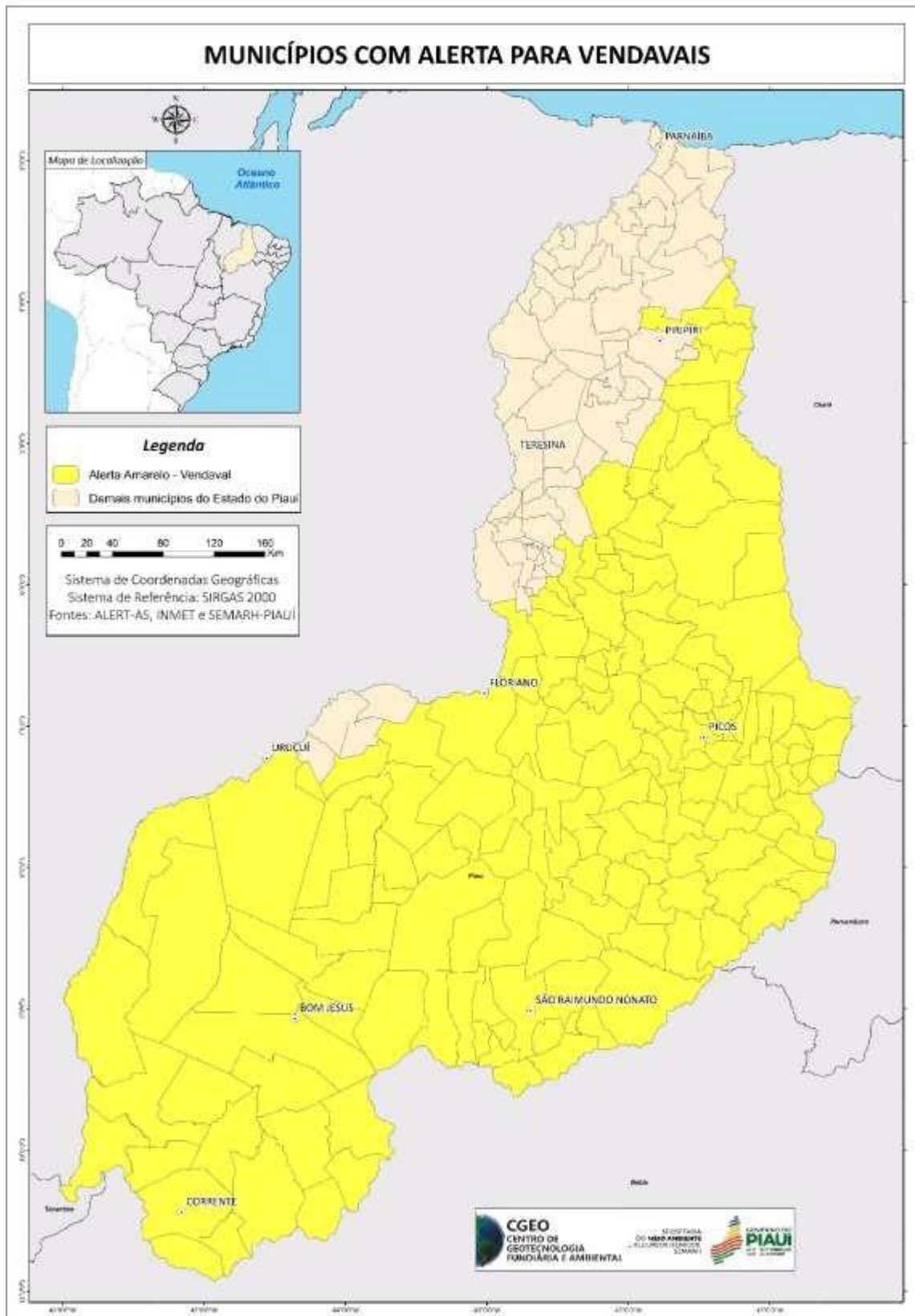
Guaribas	PI
Hugo Napoleão	PI
Inhuma	PI
Ipiranga do Piauí	PI
Isaías Coelho	PI
Itainópolis	PI
Itaueira	PI
Jacobina do Piauí	PI
Jaicós	PI
Jardim do Mulato	PI
Jerumenha	PI
João Costa	PI
Juazeiro do Piauí	PI
Júlio Borges	PI
Jurema	PI
Lagoa do Barro do Piauí	PI
Lagoa do Sítio	PI
Landri Sales	PI
Manoel Emídio	PI
Marcolândia	PI
Massapê do Piauí	PI
Milton Brandão	PI
Monsenhor Hipólito	PI
Monte Alegre do Piauí	PI
Morro Cabeça no Tempo	PI
Nazaré do Piauí	PI
Nova Santa Rita	PI
Novo Oriente do Piauí	PI
Novo Santo Antônio	PI
Oeiras	PI
Padre Marcos	PI
Paes Landim	PI
Pajeú do Piauí	PI
Palmeira do Piauí	PI
Paquetá	PI
Parnaguá	PI
Passagem Franca do Piauí	PI
Patos do Piauí	PI
Paulistana	PI
Pavussu	PI
Pedro II	PI
Pedro Laurentino	PI
Picos	PI
Pimenteiras	PI
Pio IX	PI
Prata do Piauí	PI
Queimada Nova	PI
Redenção do Gurguéia	PI
Regeneração	PI
Riacho Frio	PI
Ribeira do Piauí	PI

Ribeiro Gonçalves	PI
Rio Grande do Piauí	PI
Santa Cruz do Piauí	PI
Santa Cruz dos Milagres	PI
Santa Filomena	PI
Santa Luz	PI
Santana do Piauí	PI
Santa Rosa do Piauí	PI
Santo Antônio de Lisboa	PI
Santo Inácio do Piauí	PI
São Braz do Piauí	PI
São Félix do Piauí	PI
São Francisco de Assis do Piauí	PI
São Francisco do Piauí	PI
São Gonçalo do Gurguéia	PI
São João da Canabrava	PI
São João da Fronteira	PI
São João da Serra	PI
São João da Varjota	PI
São João do Piauí	PI
São José do Peixe	PI
São José do Piauí	PI
São Julião	PI
São Lourenço do Piauí	PI
São Luis do Piauí	PI
São Miguel da Baixa Grande	PI
São Miguel do Fidalgo	PI
São Miguel do Tapuio	PI
São Raimundo Nonato	PI
Sebastião Barros	PI
Sebastião Leal	PI
Sigefredo Pacheco	PI
Simões	PI
Simplício Mendes	PI
Socorro do Piauí	PI
Sussuapara	PI
Tamboril do Piauí	PI
Tanque do Piauí	PI
Uruçuí	PI
Valença do Piauí	PI
Várzea Branca	PI
Várzea Grande	PI
Vera Mendes	PI
Vila Nova do Piauí	PI
Wall Ferraz	PI

Fonte: ALERT-AS; INMET; SEMARH 22 de julho de 2023.

Os 159 municípios alertados devem estar atentos as orientações descritas neste alerta. A SEMARH informa que se faz necessário atentar-se as atualizações das condições ventosas

através do site www.semar.pi.gov.br/boletins-meteorologicos . O mapa a seguir apresenta os municípios que estão inseridos no polígono do alerta.



Sara Raquel Cardoso Teixeira de Sousa
Climatologista e Coordenadora da Sala de Situação SEMARH

Danilo de Sousa Lopes
Analista Técnico em Geoprocessamento da Sala de Situação SEMARH

De acordo:

Igor Klaus Pinheiro Cavalcante Silva
Diretor de Planejamento e Segurança Hídrica