

GOVERNO DO ESTADO DO PIAUÍ
SECRETARIA DE MEIO AMBIENTE E RECURSOS HÍDRICOS
DIRETORIA DE PLANEJAMENTO E SEGURANÇA HÍDRICA
SALA DE MONITORAMENTO E PREVISÃO DE EVENTOS CLIMÁTICOS EXTREMOS

**RELATÓRIO DIÁRIO DE INCÊNDIOS FLORESTAIS NO ESTADO DO PIAUÍ
(04 DE OUTUBRO DE 2023)**

**Teresina, PI
04 de Outubro**

GOVERNO DO ESTADO DO PIAUÍ
SECRETARIA DE MEIO AMBIENTE E RECURSOS HÍDRICOS
DIRETORIA DE PLANEJAMENTO E SEGURANÇA HÍDRICA
SALA DE MONITORAMENTO E PREVISÃO DE EVENTOS CLIMÁTICOS EXTREMOS

RELATÓRIO DIÁRIO DE INCÊNDIOS FLORESTAIS DO PIAUÍ – 04 DE OUTUBRO, 2023

Este relatório é resultado do compilado de dados sobre as dinâmicas de incêndios florestais no Piauí. Tem como objetivo apresentar informações a respeito das condições de queimadas e incêndios florestais, ocorridos na referida data. Tais informações poderão ser utilizadas para tomada de decisões gestoras de crises ligadas diretamente à situação de queimadas e incêndios florestais no território piauiense.

Destarte, destaca-se que para a elaboração deste relatório utilizou-se como metodologia:

a) levantamento de dados históricos contidos em plataformas governamentais; b) levantamento de dados geoespaciais; c) levantamento de dados meteorológicos; d) análise de dados de satélites de referência e; e) construção de documentos cartográficos.

Destacam-se ainda conceitos relevantes para interpretação dos dados aqui apresentados sendo eles:

- **Focos de Calor:** área que apresenta temperatura acima de 47°C, porém, tal temperatura pode não ter relação à fogo existente, uma vez que as características físico-geográficas podem alterar as temperaturas em áreas de poucos metros (microclima);
- **Focos de Fogo:** área que possui mais de dois focos de calor em um raio de 1km²;
- **Eventos de Fogo:** área que apresenta-se detectado pelos sensores por 48h e quando este é observado entre 2 e 4 dias. Torna-se extinto quando não há mais detecção pelos sensores dos satélites.

Os conceitos aqui apresentados, levou em consideração notas das plataformas BD Queimadas/INPE e Painel do Fogo/CENSIPAM. Destarte, é importante destacar que para o levantamento de dados leva-se em consideração dados de vários satélites como a citar exemplo: Sentinel, Terra/MODIS, Aqua/MODIS, Suomi NPP/VIIRS, NOAA-20/VIIRS, GOES-13, GOES 16, MSG02 e NPP.

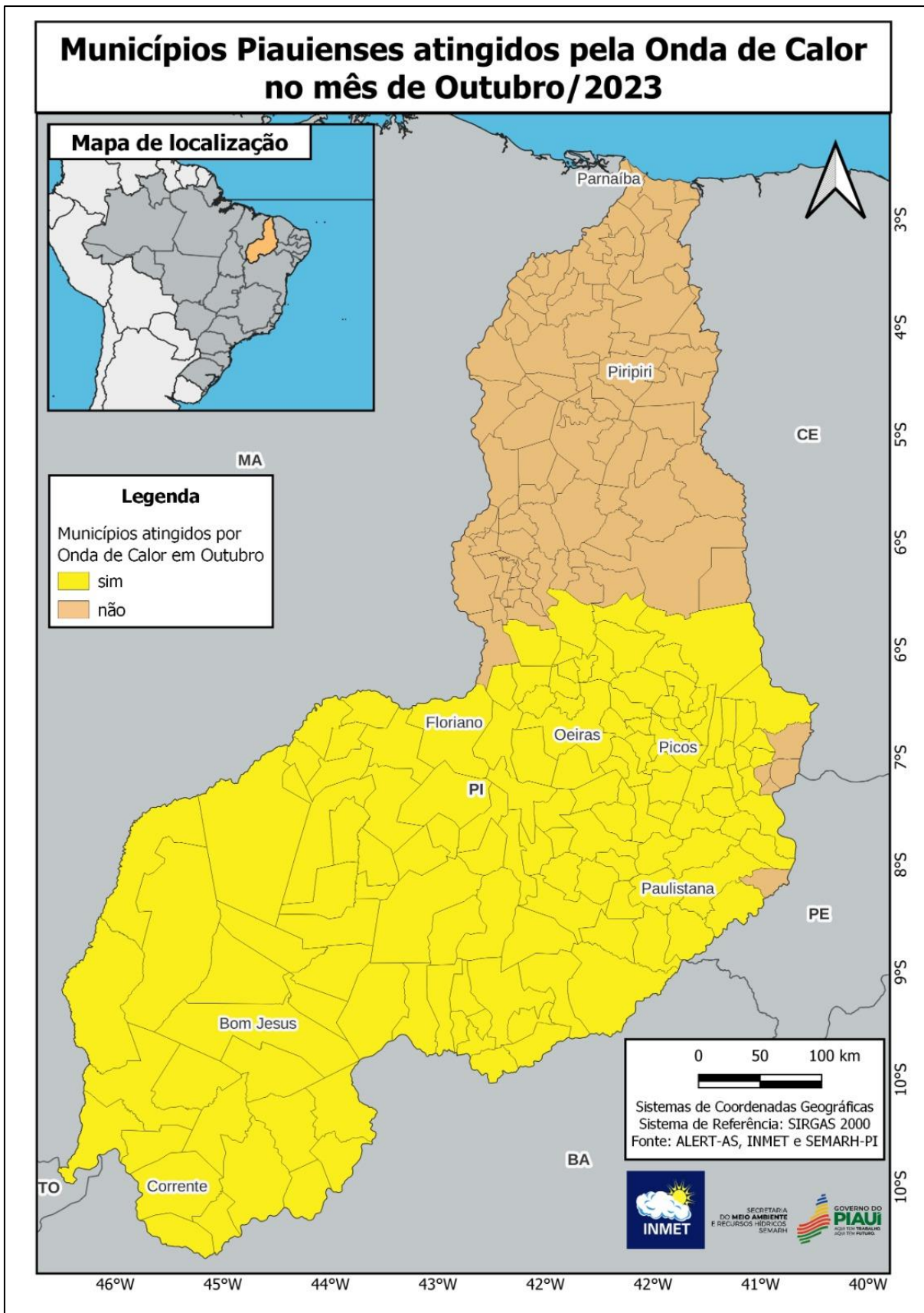
1. ATUALIZAÇÕES

A previsão das condições atmosféricas devem ser consideradas uma vez que as mesmas condicionam a evolução dos focos e eventos de fogo. A previsão do tempo da SEMARH é realizada em cooperação com o INMET. A mesma encontra-se disponível no site oficial da SEMARH/PI: [SEMARH | Secretaria de Estado do Meio Ambiente e Recursos Hídricos do Piauí](#).

Entre os dias 03 e 06 de Outubro, 137 municípios estão sob alerta amarelo de **Onda de**

GOVERNO DO ESTADO DO PIAUÍ
SECRETARIA DE MEIO AMBIENTE E RECURSOS HÍDRICOS
DIRETORIA DE PLANEJAMENTO E SEGURANÇA HÍDRICA
SALA DE MONITORAMENTO E PREVISÃO DE EVENTOS CLIMÁTICOS EXTREMOS

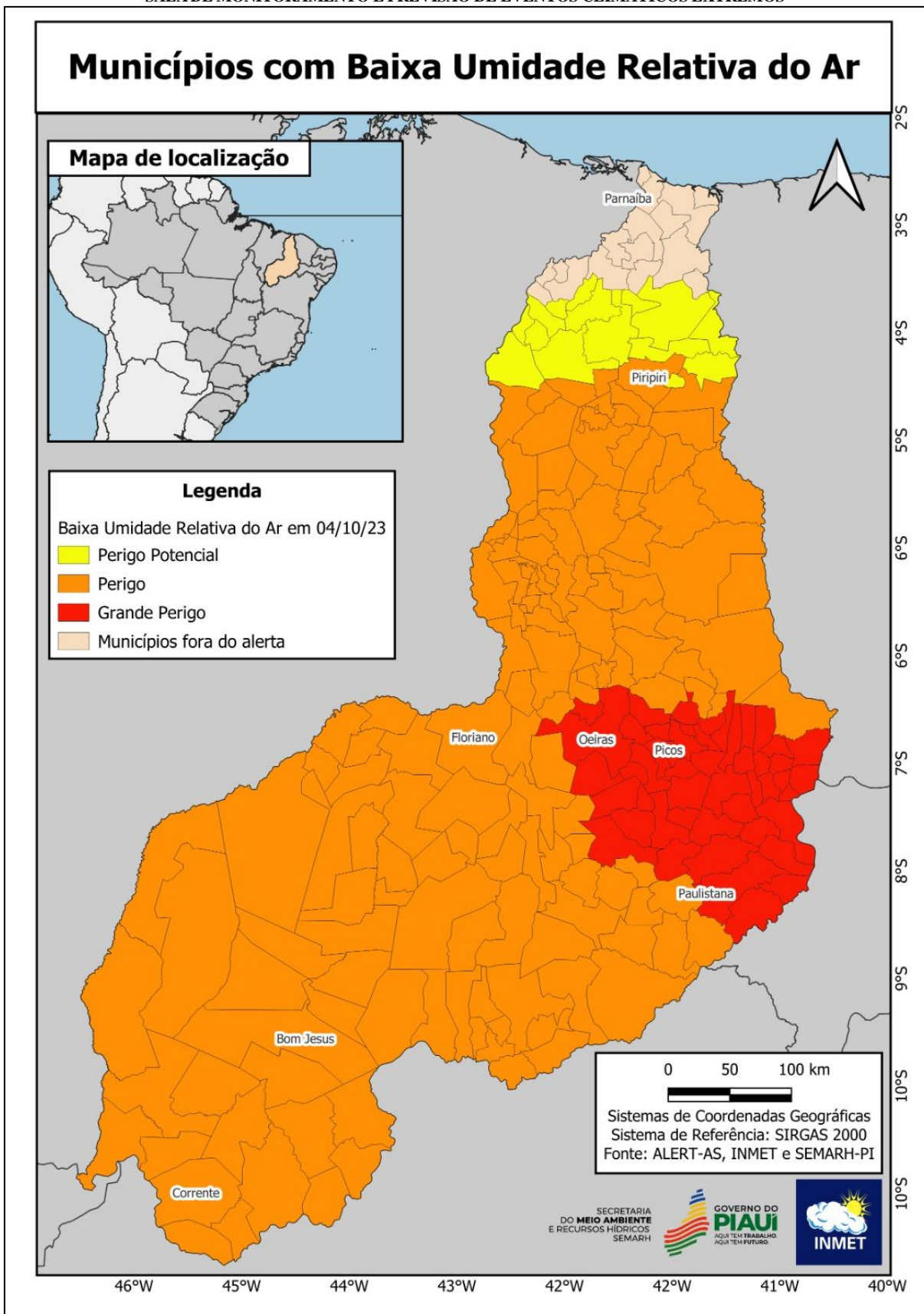
Calor (FIGURA 1).



GOVERNO DO ESTADO DO PIAUÍ
SECRETARIA DE MEIO AMBIENTE E RECURSOS HÍDRICOS
DIRETORIA DE PLANEJAMENTO E SEGURANÇA HÍDRICA
SALA DE MONITORAMENTO E PREVISÃO DE EVENTOS CLIMÁTICOS EXTREMOS

Informamos que existe leve risco à saúde humana. As temperaturas podem ficar até 5°C acima da média no período de 02 até 05 dias. As temperaturas poderão ultrapassar os 40°C nos municípios alertados e a umidade relativa do ar apresenta-se com tendência abaixo dos 20%, assim na referida data o território encontra-se em alerta de baixa umidade relativa do ar, conforme a figura 2 . **Estes fatores potencializam as dinâmicas de incêndios florestais.**

GOVERNO DO ESTADO DO PIAUÍ
SECRETARIA DE MEIO AMBIENTE E RECURSOS HÍDRICOS
DIRETORIA DE PLANEJAMENTO E SEGURANÇA HÍDRICA
SALA DE MONITORAMENTO E PREVISÃO DE EVENTOS CLIMÁTICOS EXTREMOS



Para o trimestre Outubro/Novembro/Dezembro (OND), os totais pluviométricos esperados para o centro-sul do Piauí apresentarão-se abaixo da faixa normal climatológica, com

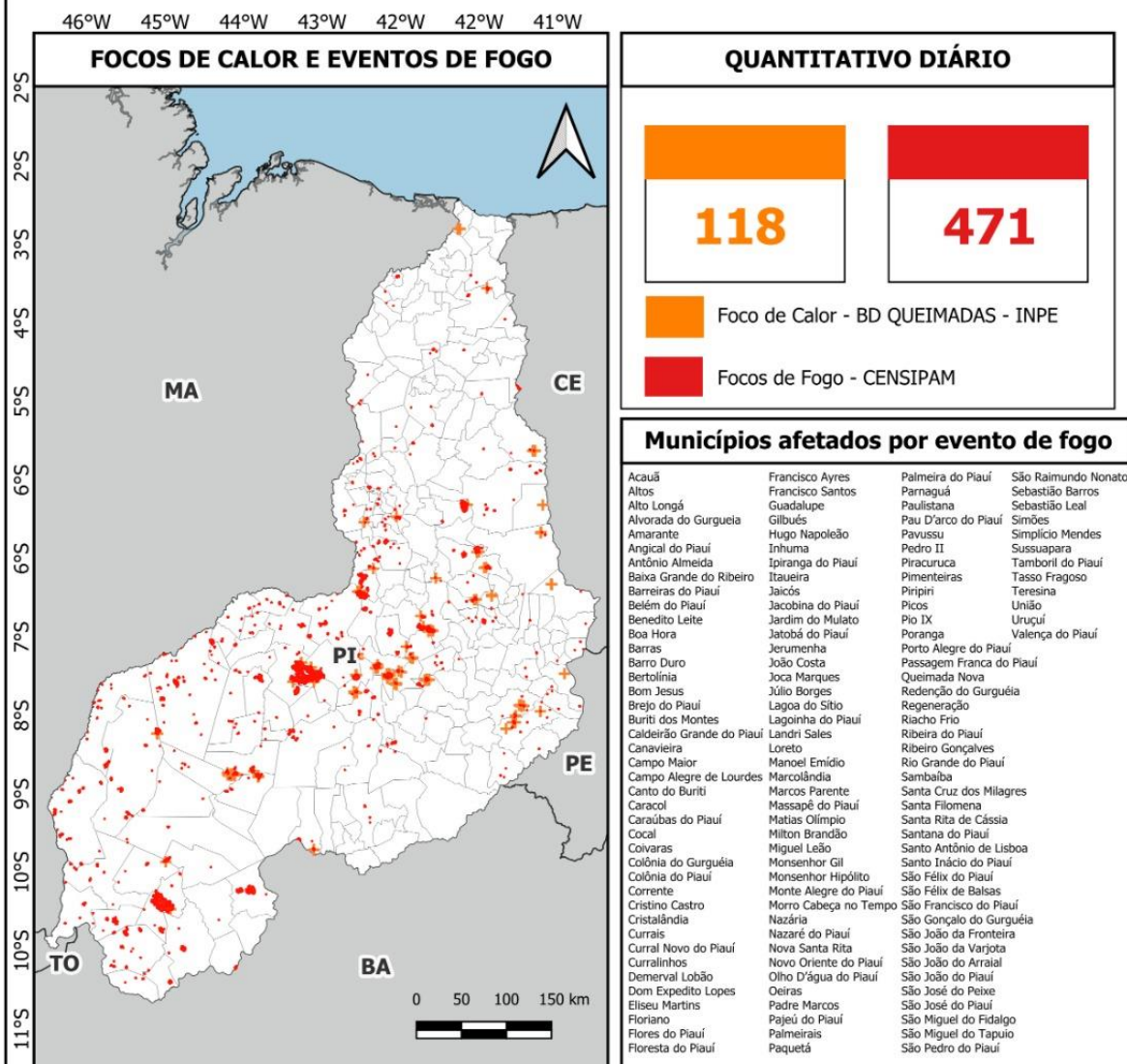
GOVERNO DO ESTADO DO PIAUÍ
SECRETARIA DE MEIO AMBIENTE E RECURSOS HÍDRICOS
DIRETORIA DE PLANEJAMENTO E SEGURANÇA HÍDRICA
SALA DE MONITORAMENTO E PREVISÃO DE EVENTOS CLIMÁTICOS EXTREMOS

probabilidade de ficar 20% a menos da média anual de precipitação para o referido recorte temporal. Os prognósticos indicam ocorrência de temperaturas acima da média. Os modelos de previsão apontam ainda que os valores observados na temperatura podem exceder a média em mais de 2°C na porção que se estende do centro ao sul do Piauí. Estima-se que o mês de Outubro seja o mais quente do trimestre.

GOVERNO DO ESTADO DO PIAUÍ
SECRETARIA DE MEIO AMBIENTE E RECURSOS HÍDRICOS
DIRETORIA DE PLANEJAMENTO E SEGURANÇA HÍDRICA
SALA DE MONITORAMENTO E PREVISÃO DE EVENTOS CLIMÁTICOS EXTREMOS

2. BOLETIM DE INCÊNDIOS FLORESTAIS

BOLETIM DE INCÊNDIOS FLORESTAIS NO PIAUÍ - SEMARH (PI) - 04/10/2023



QUANTITATIVO DIÁRIO

118 Foco de Calor - BD QUEIMADAS - INPE

471 Focos de Fogo - CENSIPAM

Municípios afetados por evento de fogo

Acauã	Francisco Ayres	Palmeira do Piauí	São Raimundo Nonato
Altos	Francisco Santos	Parnaguá	Sebastião Barros
Alto Longá	Guadalupe	Paulistana	Sebastião Leal
Alvorada do Gurgueia	Gilbués	Pau D'arco do Piauí	Simões
Amarante	Hugo Napoleão	Pavussu	Simplicio Mendes
Angical do Piauí	Inhuma	Pedro II	Sussuapara
Antônio Almeida	Ipiranga do Piauí	Piracurica	Tamboril do Piauí
Baixa Grande do Ribeiro	Itaueira	Pimenteiras	Tasso Fragoso
Barreiras do Piauí	Jacócs	Piripiri	Teresina
Beleém do Piauí	Jacobina do Piauí	Picos	União
Benedito Leite	Jardim do Mulato	Pio IX	Uruçuí
Boa Hora	Jatobá do Piauí	Poranga	Valença do Piauí
Barras	Jerumenha	Porto Alegre do Piauí	
Barro Duro	João Costa	Passagem Franca do Piauí	
Bertolínia	Joca Marques	Queimada Nova	
Bom Jesus	Júlio Borges	Redenção do Gurgueia	
Brejo do Piauí	Lagoa do Sitio	Regeneração	
Buriti dos Montes	Lagoinha do Piauí	Riacho Frio	
Caldeirão Grande do Piauí	Landri Sales	Ribeira do Piauí	
Canavieira	Loreto	Ribeiro Gonçalves	
Campo Maior	Manoel Emídio	Rio Grande do Piauí	
Campo Alegre de Lourdes	Marcolândia	Sambaíba	
Canto do Buriti	Marcos Parente	Santa Cruz dos Milagres	
Caracol	Massapê do Piauí	Santa Filomena	
Carauás do Piauí	Matias Olímpio	Santa Rita de Cássia	
Cocal	Milton Brandão	Santana do Piauí	
Coivaras	Miguel Leão	Santo Antônio de Lisboa	
Colônia do Gurgueia	Monsenhor Gil	Santo Inácio do Piauí	
Colônia do Piauí	Monsenhor Hipólito	São Félix do Piauí	
Corrente	Monte Alegre do Piauí	São Félix de Balsas	
Cristino Castro	Morro Cabeça no Tempo	São Francisco do Piauí	
Cristalândia	Nazária	São Gonçalo do Gurgueia	
Currais	Nazaré do Piauí	São João da Fronteira	
Curral Novo do Piauí	Nova Santa Rita	São João da Varjota	
Currulinhos	Novo Oriente do Piauí	São João do Arraial	
Demerval Lobão	Olho D'água do Piauí	São João do Piauí	
Dom Expedito Lopes	Oeiras	São José do Peixe	
Eliuseu Martins	Padre Marcos	São José do Piauí	
Floriano	Pajeú do Piauí	São Miguel do Fidalgo	
Flores do Piauí	Palmeirais	São Miguel do Tapuio	
Floresta do Piauí	Paquetá	São Pedro do Piauí	

Eventos Críticos de Fogo em 04/10/2023

ID do evento	Município(s)	Dias de persistência	Quantidade de focos no evento	Coordenadas geográficas
3447746	Loreto, São Félix de Balsas, Uruçuí, Benedito Leite	62	464	-7.3949414 W, -44.8515151 S
3586499	Cristino Castro	31	47	-8.749264 W, -44.127098 S
3602347	Bertolínia	24	75	-43.82913 W, -7.60348 S
3648737	Monte Alegre do Piauí, Riacho Frio	20	582	-9.88752 W, -44.84316 S
3648377	Passagem Franca	19	67	-5.976452 W, -42.430997 S

Fontes: INPE Programa Queimadas, CENSIPAM, SECRETARIA DO MEIO AMBIENTE E RECURSOS HÍDRICOS SEMARH, GOVERNO DO PIAUÍ

Sala de Monitoramento e Previsão de Eventos Climáticos Extremos

Fonte: SEMARH/PI

GOVERNO DO ESTADO DO PIAUÍ
SECRETARIA DE MEIO AMBIENTE E RECURSOS HÍDRICOS
DIRETORIA DE PLANEJAMENTO E SEGURANÇA HÍDRICA
SALA DE MONITORAMENTO E PREVISÃO DE EVENTOS CLIMÁTICOS EXTREMOS

***OBS.: Existem 92 eventos de fogo no estado do Piauí na referida data.** Orienta-se que as equipes de Brigadas Nacionais, Corpo de Bombeiros, Brigadas Estaduais, Brigadas Municipais e Defesa Civil atentem-se às condições descritas e direcionem ações em suas áreas de domínio, objetivando evitar evolução dos eventos de fogo críticos.

A população deve acionar os órgãos competentes em caso de eventos descontrolados através dos seguintes canais:

Coordenação de Incêndios Florestais SEMARH - (86) 99421-6693

Corpo de Bombeiros – 193

Defesa Civil – (89) 994506787

Ibama - 0800 061 8080

CORPO TÉCNICO RESPONSÁVEL

Sara Raquel Cardoso Teixeira de Sousa

Coordenadora da Sala de Situação

Juciara de Oliveira Sousa

Assistente Técnico em Geoprocessamento

De acordo:

Igor Klaus Cavalcante Pinheiro Silva

Diretor de Planejamento e Segurança Hídrica

LINKS CONSULTADOS

[BDQueimadas - Programa Queimadas - INPE](#)

<https://panorama.sipam.gov.br/painel-do-fogo/#>

<https://portal.inmet.gov.br/>

GOVERNO DO ESTADO DO PIAUÍ
SECRETARIA DE MEIO AMBIENTE E RECURSOS HÍDRICOS
DIRETORIA DE PLANEJAMENTO E SEGURANÇA HÍDRICA
SALA DE MONITORAMENTO E PREVISÃO DE EVENTOS CLIMÁTICOS EXTREMOS