

GOVERNO DO ESTADO DO PIAUÍ
SECRETARIA DE MEIO AMBIENTE E RECURSOS HÍDRICOS
DIRETORIA DE PLANEJAMENTO E SEGURANÇA HÍDRICA
SALA DE MONITORAMENTO E PREVISÃO DE EVENTOS CLIMÁTICOS EXTREMOS

**RELATÓRIO DIÁRIO DE INCÊNDIOS FLORESTAIS NO ESTADO DO PIAUÍ
(10 DE OUTUBRO DE 2023)**

**Teresina, PI
10 de Outubro**

GOVERNO DO ESTADO DO PIAUÍ
SECRETARIA DE MEIO AMBIENTE E RECURSOS HÍDRICOS
DIRETORIA DE PLANEJAMENTO E SEGURANÇA HÍDRICA
SALA DE MONITORAMENTO E PREVISÃO DE EVENTOS CLIMÁTICOS EXTREMOS

RELATÓRIO DIÁRIO DE INCÊNDIOS FLORESTAIS DO PIAUÍ – 10 DE OUTUBRO, 2023

Este relatório é resultado do compilado de dados sobre as dinâmicas de incêndios florestais no Piauí. Tem como objetivo apresentar informações a respeito das condições de queimadas e incêndios florestais, ocorridos na referida data. Tais informações poderão ser utilizadas para tomada de decisões gestoras de crises ligadas diretamente à situação de queimadas e incêndios florestais no território piauiense.

Destarte, destaca-se que para a elaboração deste relatório utilizou-se como metodologia:

a) levantamento de dados históricos contidos em plataformas governamentais; b) levantamento de dados geoespaciais; c) levantamento de dados meteorológicos; d) análise de dados de satélites de referência e; e) construção de documentos cartográficos.

Destacam-se ainda conceitos relevantes para interpretação dos dados aqui apresentados sendo eles:

- **Focos de Calor:** área que apresenta temperatura acima de 47°C, porém, tal temperatura pode não ter relação à fogo existente, uma vez que as características físico-geográficas podem alterar as temperaturas em áreas de poucos metros (microclima);
- **Focos de Fogo:** área que possui mais de dois focos de calor em um raio de 1km²;
- **Eventos de Fogo:** área que apresenta-se detectado pelos sensores por 48h e quando este é observado entre 2 e 4 dias. Torna-se extinto quando não há mais detecção pelos sensores dos satélites.

Os conceitos aqui apresentados, levou em consideração notas das plataformas BD Queimadas/INPE e Painel do Fogo/CENSIPAM. Destarte, é importante destacar que para o levantamento de dados leva-se em consideração dados de vários satélites como a citar exemplo: Sentinel, Terra/MODIS, Aqua/MODIS, Suomi NPP/VIIRS, NOAA-20/VIIRS, GOES-13, GOES 16, MSG02 e NPP.

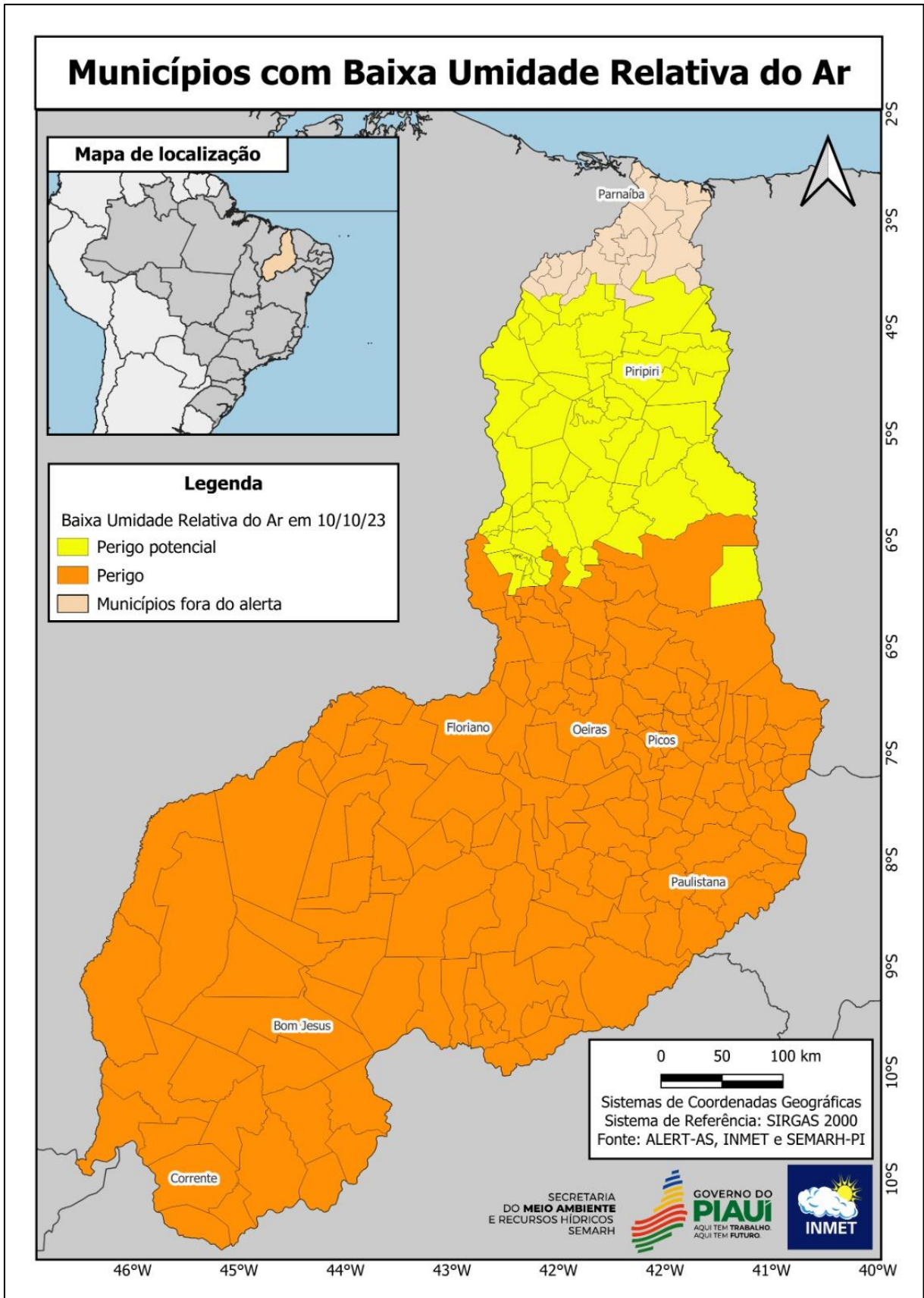
1. ATUALIZAÇÕES

A previsão das condições atmosféricas devem ser consideradas uma vez que as mesmas condicionam a evolução dos focos e eventos de fogo. A previsão do tempo da SEMARH é realizada em cooperação com o INMET. A mesma encontra-se disponível no site oficial da SEMARH/PI: [SEMARH | Secretaria de Estado do Meio Ambiente e Recursos Hídricos do Piauí](#).

GOVERNO DO ESTADO DO PIAUÍ
SECRETARIA DE MEIO AMBIENTE E RECURSOS HÍDRICOS
DIRETORIA DE PLANEJAMENTO E SEGURANÇA HÍDRICA
SALA DE MONITORAMENTO E PREVISÃO DE EVENTOS CLIMÁTICOS EXTREMOS

As temperaturas poderão ultrapassar os 40°C nos municípios e a umidade relativa do ar apresenta-se com tendência abaixo dos 20% na referida data, estando o território em alerta amarelo e laranja para baixa umidade relativa do ar (%). **Estes fatores potencializam as dinâmicas de incêndios florestais.**

GOVERNO DO ESTADO DO PIAUÍ
SECRETARIA DE MEIO AMBIENTE E RECURSOS HÍDRICOS
DIRETORIA DE PLANEJAMENTO E SEGURANÇA HÍDRICA
SALA DE MONITORAMENTO E PREVISÃO DE EVENTOS CLIMÁTICOS EXTREMOS



Para o trimestre Outubro/Novembro/Dezembro (OND), os totais pluviométricos esperados para o centro-sul do Piauí apresentarão-se abaixo da faixa normal climatológica, com

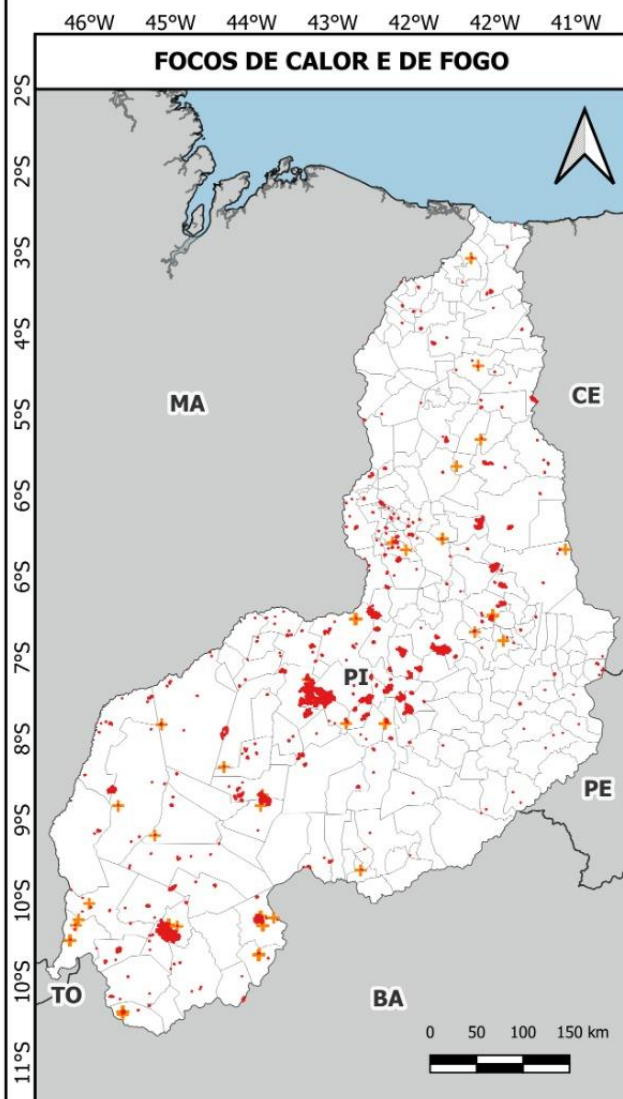
GOVERNO DO ESTADO DO PIAUÍ
SECRETARIA DE MEIO AMBIENTE E RECURSOS HÍDRICOS
DIRETORIA DE PLANEJAMENTO E SEGURANÇA HÍDRICA
SALA DE MONITORAMENTO E PREVISÃO DE EVENTOS CLIMÁTICOS EXTREMOS

probabilidade de ficar 20% a menos da média anual de precipitação para o referido recorte temporal. Os prognósticos indicam ocorrência de temperaturas acima da média. Os modelos de previsão apontam ainda que os valores observados na temperatura podem exceder a média em mais de 2°C na porção que se estende do centro ao sul do Piauí. Estima-se que o mês de Outubro seja o mais quente do trimestre.

GOVERNO DO ESTADO DO PIAUÍ
SECRETARIA DE MEIO AMBIENTE E RECURSOS HÍDRICOS
DIRETORIA DE PLANEJAMENTO E SEGURANÇA HÍDRICA
SALA DE MONITORAMENTO E PREVISÃO DE EVENTOS CLIMÁTICOS EXTREMOS

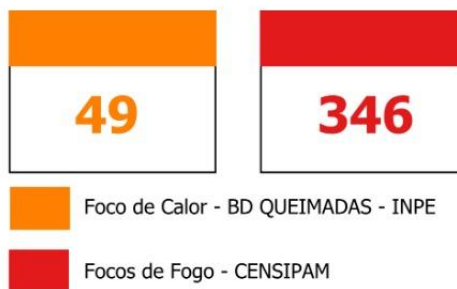
2. BOLETIM DE INCÊNDIOS FLORESTAIS

BOLETIM DE INCÊNDIOS FLORESTAIS NO PIAUÍ - SEMARH (PI) - 10/10/2023



FOCOS DE CALOR E DE FOGO

QUANTITATIVO DIÁRIO



Municípios afetados por evento de fogo

Água Branca	Currulinhos	Morro do Chapéu do Piauí	São Francisco do Piauí
Alto Longá	Demerval Lobão	Piauí	São Gonçalo do Gurgueia
Alvorada do Gurgueia	Dom Expedito Lopes	Nazária	Gurgueia
Amarante	Dom Inocêncio	Nazaré do Piauí	São Gonçalo do Piauí
Angical do Piauí	Eliseu Martins	Nova Santa Rita	São João do Arraial
Araozes	Elesbão Veloso	Novo Oriente do Piauí	São João da Canabrava
Arraial	Esperantina	Piauí	São João da Fronteira
Avelino Lopes	Floriano	Olho D'água do Piauí	São José do Peixe
Baixa Grande do Ribeiro	Flores do Piauí	Oeiras	São Lourenço do Piauí
Barra D'alcantara	Francisco Ayres	Pajeú do Piauí	São Miguel do Fidalgo
Barreiras do Piauí	Guadalupe	Palmeiras	São Miguel do Tapuio
Barro Duro	Gilbués	Paqueta	São Pedro do Piauí
Batalha	Hugo Napoleão	Palmeira do Piauí	São Raimundo Nonato
Belém do Piauí	Inhuma	Parnaguá	Sebastião Barros
Bertolínia	Ipiranga do Piauí	Paulistana	Passagem Franca do Sebastião Leal
Bocaina	Itaueira	Passagem Franca do Piauí	Sigefredo Pacheco
Bom Jesus	Jacócs	Patos do Piauí	Simões
Bom Princípio do Piauí	Jacobina do Piauí	Pavussu	Socorro do Piauí
Bonfim do Piauí	Jardim do Mulato	Pedro II	Tamboril do Piauí
Brejo do Piauí	Jerumenha	Pedro Laurentino	União
Buriti	João Costa	Piracuruca	Uruguí
Buriti dos Lopes	José de Freitas	Pimentarias	Valença do Piauí
Buriti dos Montes	Juazeiro do Piauí	Piripiri	Várzea Branca
Caldeirão Grande do Piauí	Júlio Borges	Picos	
Cajueiro do Praia	Lagoa de São Francisco	Porto Alegre do Piauí	
Campo Maior	Lagoa do Barro do Piauí	Queimada Nova	
Campo Largo do Piauí	Lagoa do Sítio	Redenção do Gurgueia	
Canaveira	Lagoinha do Piauí	Regeneração	
Canto do Buriti	Landri Sales	Riacho Frio	
Capitão Gervásio Oliveira	Loreto	Ribeira do Piauí	
Caracol	Luzilândia	Ribeiro Gonçalves	
Castelo do Piauí	Madeiro	Rio Grande do Piauí	
Caxingó	Manoel Emídio	Santa Cruz dos Milagres	
Cocal	Marcos Parente	Santa Filomena	
Colônia do Gurgueia	Massapê do Piauí	Santana do Piauí	
Colônia do Piauí	Matias Olímpio	Santo Antônio de Lisboa	
Corrente	Milton Brandão	São Bráz do Piauí	
Cristino Castro	Miguel Leão	São Félix de Balsas	
Cristalândia do Piauí	Monsenhor Gil	Morro Cabeça no Tempo	
Currais	Monte Alegre do Piauí		
Curral Novo do Piauí	Morro Cabeça no Tempo		

Eventos Críticos de Fogo em 10/10/2023

ID do evento	Município(s)	Dias de persistência	Quantidade de focos no evento	Coordenadas geográficas
3447746	Loreto, São Félix de Balsas, Uruguí	67	483	-7.394914 W, -44.851515 S
3648737	Monte Alegre do Piauí, Riacho Frio	26	631	-9.88752 W, -44.84316 S
3648555	Currulinhos	24	42	-5.623895 W, -42.893508 S
3648377	Passagem Franca	23	87	-5.976452 W, -42.430997 S
3689076	Morro Cabeça No Tempo	18	176	-9.78048 W, -43.92953 S

Fontes:



Sala de Monitoramento e Previsão de Eventos Climáticos Extremos

Fonte: SEMARH/PI

GOVERNO DO ESTADO DO PIAUÍ
SECRETARIA DE MEIO AMBIENTE E RECURSOS HÍDRICOS
DIRETORIA DE PLANEJAMENTO E SEGURANÇA HÍDRICA
SALA DE MONITORAMENTO E PREVISÃO DE EVENTOS CLIMÁTICOS EXTREMOS

***OBS.:** Observou-se a **diminuição nos focos de fogo e eventos de fogo** para a referida data. **Existem 101 eventos de fogo no estado do Piauí na referida data.** Orienta-se que as equipes de Brigadas Nacionais, Corpo de Bombeiros, Brigadas Estaduais, Brigadas Municipais e Defesa Civil atentem-se às condições descritas e direcionem ações em suas áreas de domínio, objetivando evitar a evolução dos eventos de fogo críticos.

A população deve acionar os órgãos competentes em caso de eventos descontrolados através dos seguintes canais:

Coordenação de Incêndios Florestais SEMARH - (86) 99421-6693

Corpo de Bombeiros – 193

Defesa Civil – (89) 994506787

Ibama - 0800 061 8080

CORPO TÉCNICO RESPONSÁVEL

Sara Raquel Cardoso Teixeira de Sousa

Coordenadora da Sala de Situação

Juciara de Oliveira Sousa

Assistente Técnico em Geoprocessamento

De acordo:

Igor Klaus Cavalcante Pinheiro Silva

Diretor de Planejamento e Segurança Hídrica

LINKS CONSULTADOS

[BDQueimadas - Programa Queimadas - INPE](#)

<https://panorama.sipam.gov.br/painel-do-fogo/#>

<https://portal.inmet.gov.br/>

GOVERNO DO ESTADO DO PIAUÍ
SECRETARIA DE MEIO AMBIENTE E RECURSOS HÍDRICOS
DIRETORIA DE PLANEJAMENTO E SEGURANÇA HÍDRICA
SALA DE MONITORAMENTO E PREVISÃO DE EVENTOS CLIMÁTICOS EXTREMOS