

GOVERNO DO ESTADO DO PIAUÍ
SECRETARIA DO MEIO AMBIENTE E RECURSOS HÍDRICOS DO PIAUÍ
DIRETORIA DE PLANEJAMENTO E SEGURANÇA HÍDRICA
SALA DE MONITORAMENTO E PREVISÃO DE EVENTOS CLIMÁTICOS EXTREMOS

BOLETIM HIDROMETEOROLÓGICO

Sala de Situação da SEMARH-PI

Teresina/PI
25 de outubro de 2023

Boletim desenvolvido e apresentado no dia 25 de outubro de 2023, contem atualizações de dados hidrometeorológicos da Bacia do Rio Parnaíba objetivando cooperar com gestores estaduais, municipais, Defesa Civil, Corpo de Bombeiros pesquisadores e demais interessados para tomada de ações preventivas e assertivas ligadas ao combate e gestão de possíveis problemas socioambientais ligados a evolução da rede hidrográfica e climática no estado do Piauí.

Os dados a seguir, foram analisados e processados para apresentação com base em coletas realizadas no dia 25 de outubro de 2023 através da análise e monitoramentos realizados pela Agência Nacional de Águas e Saneamento Básico (ANA), Serviço Geológico do Brasil Geral (CPRM), Sistema de Alerta Hidrológico (SAH), Sistema de Acompanhamento de Reservatório (SAR), Sistema de Alertas de Eventos Críticos (SACE) através do monitoramento “Nordeste e Semiárido”, Instituto Nacional de Meteorologia (INMET), Centro de Previsão de Tempo e Estudos Climáticos do Instituto Nacional de Pesquisas Espaciais (CPTEC/INPE) e previsão do tempo da Empresa Brasileira de Pesquisa Agropecuária (EMBRAPA).

VOLUME DOS RESERVATÓRIOS DO PIAUÍ

Logo abaixo, serão apresentados em (%) o volume dos principais reservatórios do estado do Piauí. Os reservatórios mencionados (Tabela 1), são aqueles dos quais seus dados foram apresentados na referida data através de monitoramento nacional, nesse sentido, destaca-se que aqueles reservatórios cujos dados não foram apresentados neste boletim poderão ser apreciados em relatórios futuros para fim de conhecimento de gestores e demais pesquisadores.

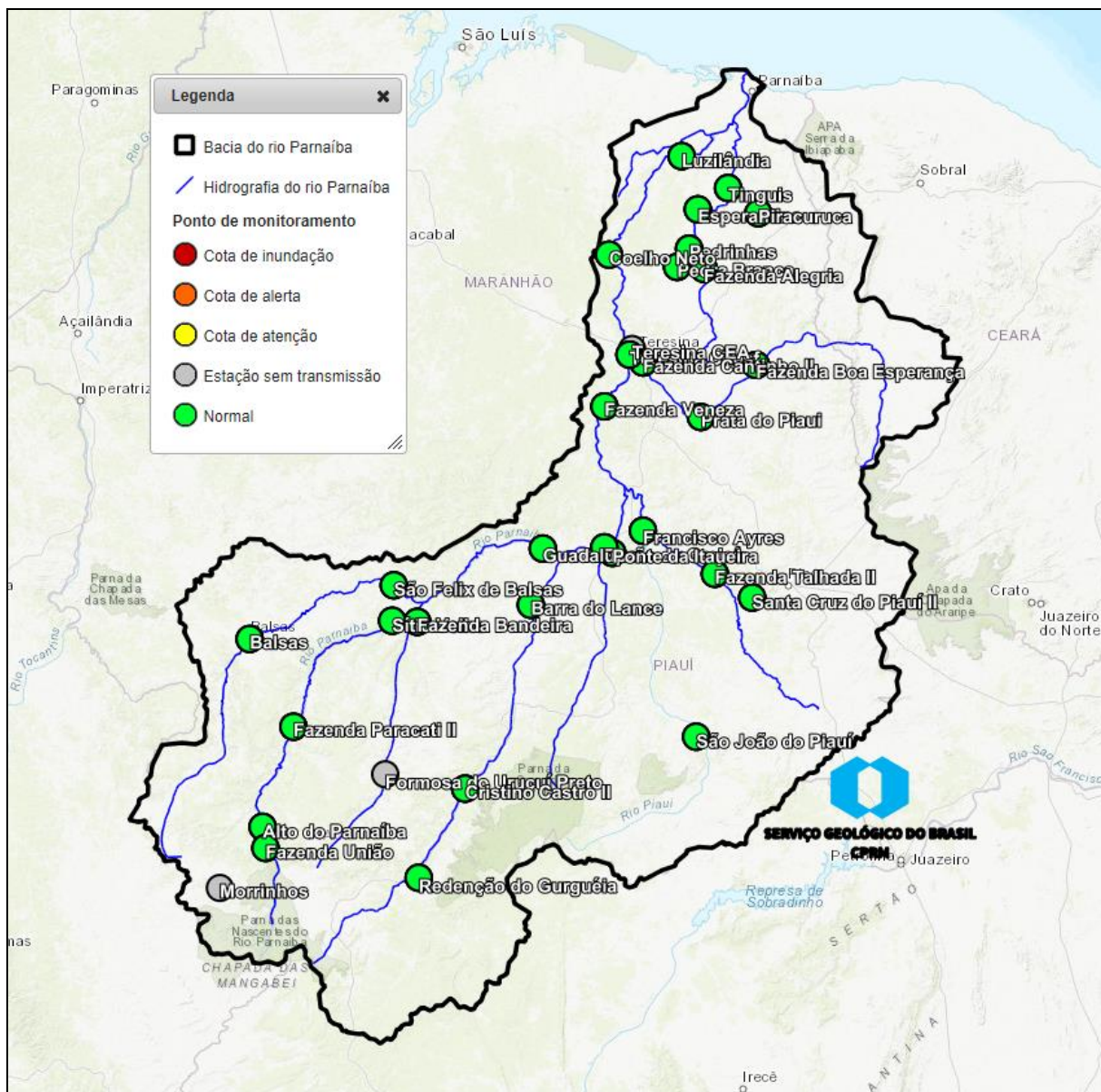
*** Em virtude de instabilidades nos sistemas da ANA os níveis dos reservatórios serão apresentados nos próximos boletins.**

NÍVEL (m) DOS RIOS DA BACIA DO PARNAÍBA

Considerando as 12 estações do Sistema de Alerta Hidrológico (SARs) da Bacia do Parnaíba, que monitoram as competências e evoluções fluvial do Rio Parnaíba e seus afluentes, apresenta-se a seguir a situação do nível dos rios da Bacia do Parnaíba para a data de 25 de outubro de 2023, considerando a legenda e dados da CPRM (cota de **inundação**, cota de **alerta**, cota de **atenção**, cota **normal** estação **sem transmissão**). Na figura a seguir, estão dispostos obedecendo a ordem de alto, médio e baixo curso do Rio Parnaíba, as cotas da

referida bacia.

Figura 1 – Pontos de Monitoramento e Cotas da Bacia do Parnaíba no Piauí



Fonte: Sistema de Alertas de Eventos Críticos (SACE)(2023); CPRM(2023);SEMARH (2023)

A seguir, dados atualizados da Rede Hidrometeorológica Nacional a respeito de precipitação, nível e vazão a partir do sistema Hidro – Telemetria da ANA. A tabela 2, que segue, apresenta os dados de precipitação acumulada e nível em trechos da bacia do rio Parnaíba e suas projeções de acordo com dados do Sistema HIDRO – Telemetria da ANA.

Tabela 2 – Informações das Plataformas ANA (nível e precipitação acumulada)

INFORMAÇÃO PLATAFORMA		NÍVEL		CHUVA ACUMULADA (mm)
Código da PCD	Nome	Nível Anterior	Nível Atual	Diário
5-34020000	ALTO PARNAÍBA	299	299	16.8
5-34060000	RIBEIRO GONÇALVES	259	262	37.6
5-34070000	SÍTIO DO VELHO	192	193	147.4
5-34080000	FORMOSA DO URUCUI PRETO	SL	SL	SL
5-34090000	FAZENDA BANDEIRA	300	300	111.0
5-34233000	REDENÇÃO DO GURGUÊIA	88	83	56.2
5-34251000	CRISTINO CASTRO II	83	83	0.0
5-34270000	BARRA DO LANCE	76	76	0.0
5-34340000	PONTE DA ITAUEIRA	91	89	0.0
5-34471000	SANTA CRUZ DO PIAUÍ II	98	97	5.0
5-34479000	FAZENDA TALHADA II	163	162	2.6
5-34564000	SÃO JOÃO DO PIAUÍ	129	113	0.0
5-34600000	FRANCISCO AYRES	17	17	3.2
5-34660000	FAZENDA VENEZA	133	132	0.8
5-34690000	TERESINA	184	171	0.0
5-34742000	BEBEDOURO	141	141	0.6
5-34750000	FAZENDA BOA ESPERANÇA	SD	SD	SD
5-34770000	PRATA DO PIAUÍ	8	10	0.0
5-34789000	FAZENDA CANTINHO II	89	89	2.0
5-34820000	COELHO NETO	258	253	1.4
5-34879500	LUZILÂNDIA	165	157	0.6
5-34930000	FAZENDA ALEGRIA	94	93	100.4
5-34933000	PEDRA BRANCA	101	100	7.8
5-34936000	PEDRINHAS	229	228	1.4
5-34940000	ESPERANTINA	251	252	3.6
5-34976000	PIRACURUCA	234	234	215.8
5-34979000	SANGRADOURO	54	55	1181.2
5-34980000	TINGUIS	158	158	0.0

Fonte: ANA, 2023; Org.: SEMARH/PI, 2023

Legenda

SL – Sem Leitura

SD – Sem Dados

Nível Anterior – Data anterior

Nível Atual – Data atual

* O valor apresentado é o acumulado. O valor real diário é a subtração do dia anterior.

* Horário de referência: 8 horas

Sara Raquel Cardoso Teixeira de Sousa

Climatologista e Coordenadora da Sala de Situação SEMARH/PI

De acordo:

Igor Klaus Pinheiro Cavalcante Silva

Diretor de Planejamento e Segurança Hídrica SEMARH/PI