

GOVERNO DO ESTADO DO PIAUÍ
SECRETARIA DE MEIO AMBIENTE E RECURSOS HÍDRICOS
DIRETORIA DE PLANEJAMENTO E SEGURANÇA HÍDRICA
SALA DE MONITORAMENTO E PREVISÃO DE EVENTOS CLIMÁTICOS CRÍTICOS

BOLETIM DE SITUAÇÃO METEOROLÓGICA CRÍTICA

ALERTA DE EVENTO METEOROLÓGICO CRÍTICO – 03 DE NOVEMBRO DE 2023

A Secretaria de Meio Ambiente e Recursos Hídricos do Estado do Piauí (SEMARH) vem por meio deste informar a Defesa Civil, Corpo de Bombeiros e interessados, que na data de 03 de novembro de 2023 às 10:04 da manhã foi emitido alerta **amarelo** (Perigo potencial de chuvas intensas) para o estado do Piauí, com início previsto para o dia 03 com término no dia 04 de novembro de 2023.

ATUALIZAÇÃO

ALERTA AMARELO

Aviso de: Tempestade

Grau de severidade: Perigo Potencial

Início: 03/11/2023 10h00min

Fim: 04/11/2023 10h00min

Riscos Potenciais:

INMET publica aviso iniciando em: 03/11/2023 10:00. Chuva entre 20 e 30 mm/h ou até 50 mm/dia, ventos intensos (40-60 km/h), e queda de granizo. Baixo risco de corte de energia elétrica, estragos em plantações, queda de galhos de árvores e de alagamentos.

Instruções:

- Em caso de rajadas de vento: (não se abrigue debaixo de árvores, pois há leve risco de queda e descargas elétricas e não estacione veículos próximos a torres de transmissão e placas de propaganda).
- Evite usar aparelhos eletrônicos ligados à tomada.
- Obtenha mais informações junto à Defesa Civil (telefone 199) e ao Corpo de Bombeiros (telefone 193).

O referido alerta será válido para 72 municípios da mesorregião sudoeste e sudeste:

Alvorada do Gurguéia	PI
Anísio de Abreu	PI
Antônio Almeida	PI
Avelino Lopes	PI
Baixa Grande do Ribeiro	PI
Barreiras do Piauí	PI
Bertolínia	PI
Bom Jesus	PI
Bonfim do Piauí	PI
Brejo do Piauí	PI
Campo Alegre do Fidalgo	PI
Canavieira	PI
Canto do Buriti	PI
Capitão Gervásio Oliveira	PI
Caracol	PI
Colônia do Gurguéia	PI

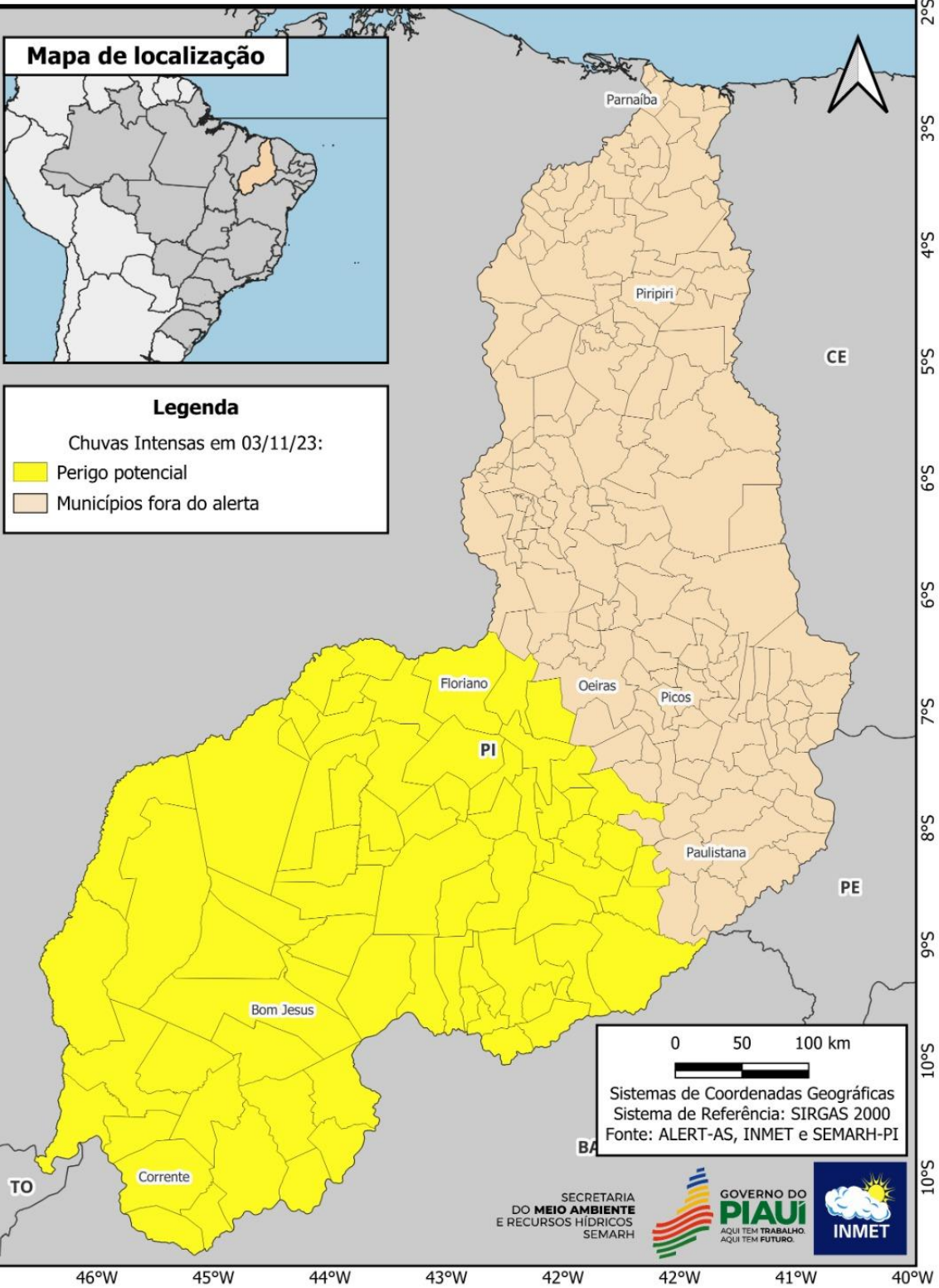
Coronel José Dias	PI
Corrente	PI
Cristalândia do Piauí	PI
Cristino Castro	PI
Curimatá	PI
Currais	PI
Dirceu Arcoverde	PI
Dom Inocêncio	PI
Eliseu Martins	PI
Fartura do Piauí	PI
Flores do Piauí	PI
Floriano	PI
Gilbués	PI
Guadalupe	PI
Guaribas	PI
Itaueira	PI
Jerumenha	PI
João Costa	PI
Júlio Borges	PI
Jurema	PI
Landri Sales	PI
Manoel Emídio	PI
Marcos Parente	PI
Monte Alegre do Piauí	PI
Morro Cabeça no Tempo	PI
Nazaré do Piauí	PI
Nova Santa Rita	PI
Paes Landim	PI
Pajeú do Piauí	PI
Palmeira do Piauí	PI
Parnaguá	PI
Pavussu	PI
Pedro Laurentino	PI
Porto Alegre do Piauí	PI
Redenção do Gurguéia	PI
Riacho Frio	PI
Ribeira do Piauí	PI
Ribeiro Gonçalves	PI
Rio Grande do Piauí	PI
Santa Filomena	PI
Santa Luz	PI
São Braz do Piauí	PI
São Francisco do Piauí	PI
São Gonçalo do Gurguéia	PI
São João do Piauí	PI
São José do Peixe	PI
São Lourenço do Piauí	PI
São Miguel do Fidalgo	PI
São Raimundo Nonato	PI
Sebastião Barros	PI
Sebastião Leal	PI

Simplício Mendes	PI
Socorro do Piauí	PI
Tamboril do Piauí	PI
Uruçuí	PI
Várzea Branca	PI

Fonte: ALERT-AS; INMET; SEMARH, 03 de novembro de 2023

Os 72 municípios devem considerar as orientações descritos neste boletim. Abaixo, o mapa contendo os municípios dentro do polígono de alerta amarelo.

Municípios Piauienses com Chuvas Intensas



Sara Raquel Cardoso Teixeira de Sousa

Climatologista e Coordenadora da Sala de Situação SEMARH/PI

Juciara de Oliveira Sousa

Assistente Técnico em Geoprocessamento da Sala de Situação SEMARH/PI

De acordo:

Igor Klaus Pinheiro Cavalcante Silva

Diretor de Planejamento e Segurança Hídrica SEMARH/PI