

GOVERNO DO ESTADO DO PIAUÍ
SECRETARIA DE MEIO AMBIENTE E RECURSOS HÍDRICOS
DIRETORIA DE PLANEJAMENTO E SEGURANÇA HÍDRICA
SALA DE MONITORAMENTO E PREVISÃO DE EVENTOS CLIMÁTICOS EXTREMOS

**RELATÓRIO DIÁRIO DE INCÊNDIOS FLORESTAIS NO ESTADO DO PIAUÍ
(14 DE NOVEMBRO DE 2023)**

**Teresina, PI
14 de novembro**

GOVERNO DO ESTADO DO PIAUÍ
SECRETARIA DE MEIO AMBIENTE E RECURSOS HÍDRICOS
DIRETORIA DE PLANEJAMENTO E SEGURANÇA HÍDRICA
SALA DE MONITORAMENTO E PREVISÃO DE EVENTOS CLIMÁTICOS EXTREMOS

RELATÓRIO DIÁRIO DE INCÊNDIOS FLORESTAIS DO PIAUÍ – 13 DE NOVEMBRO, 2023

Este relatório é resultado do compilado de dados sobre as dinâmicas de incêndios florestais no Piauí. Tem como objetivo apresentar informações a respeito das condições de queimadas e incêndios florestais, ocorridos na referida data. Tais informações poderão ser utilizadas para tomada de decisões gestoras de crises ligadas diretamente à situação de queimadas e incêndios florestais no território piauiense.

Destarte, destaca-se que para a elaboração deste relatório utilizou-se como metodologia:

a) levantamento de dados históricos contidos em plataformas governamentais; b) levantamento de dados geoespaciais; c) levantamento de dados meteorológicos; d) análise de dados de satélites de referência e; e) construção de documentos cartográficos.

Destacam-se ainda conceitos relevantes para interpretação dos dados aqui apresentados sendo eles:

- **Focos de Calor:** área que apresenta temperatura acima de 47°C, porém, tal temperatura pode não ter relação à fogo existente, uma vez que as características físico-geográficas podem alterar as temperaturas em áreas de poucos metros (microclima);
- **Focos de Fogo:** área que possui mais de dois focos de calor em um raio de 1km²;
- **Eventos de Fogo:** área que apresenta-se detectado pelos sensores por 48h e quando este é observado entre 2 e 4 dias. Torna-se extinto quando não há mais detecção pelos sensores dos satélites.

Os conceitos aqui apresentados, levou em consideração notas das plataformas BD Queimadas/INPE e Painel do Fogo/CENSIPAM. Destarte, é importante destacar que para o levantamento de dados leva-se em consideração dados de vários satélites como a citar exemplo: Sentinel, Terra/MODIS, Aqua/MODIS, Suomi NPP/VIIRS, NOAA-20/VIIRS, GOES-13, GOES 16, MSG02 e NPP.

1. ATUALIZAÇÕES

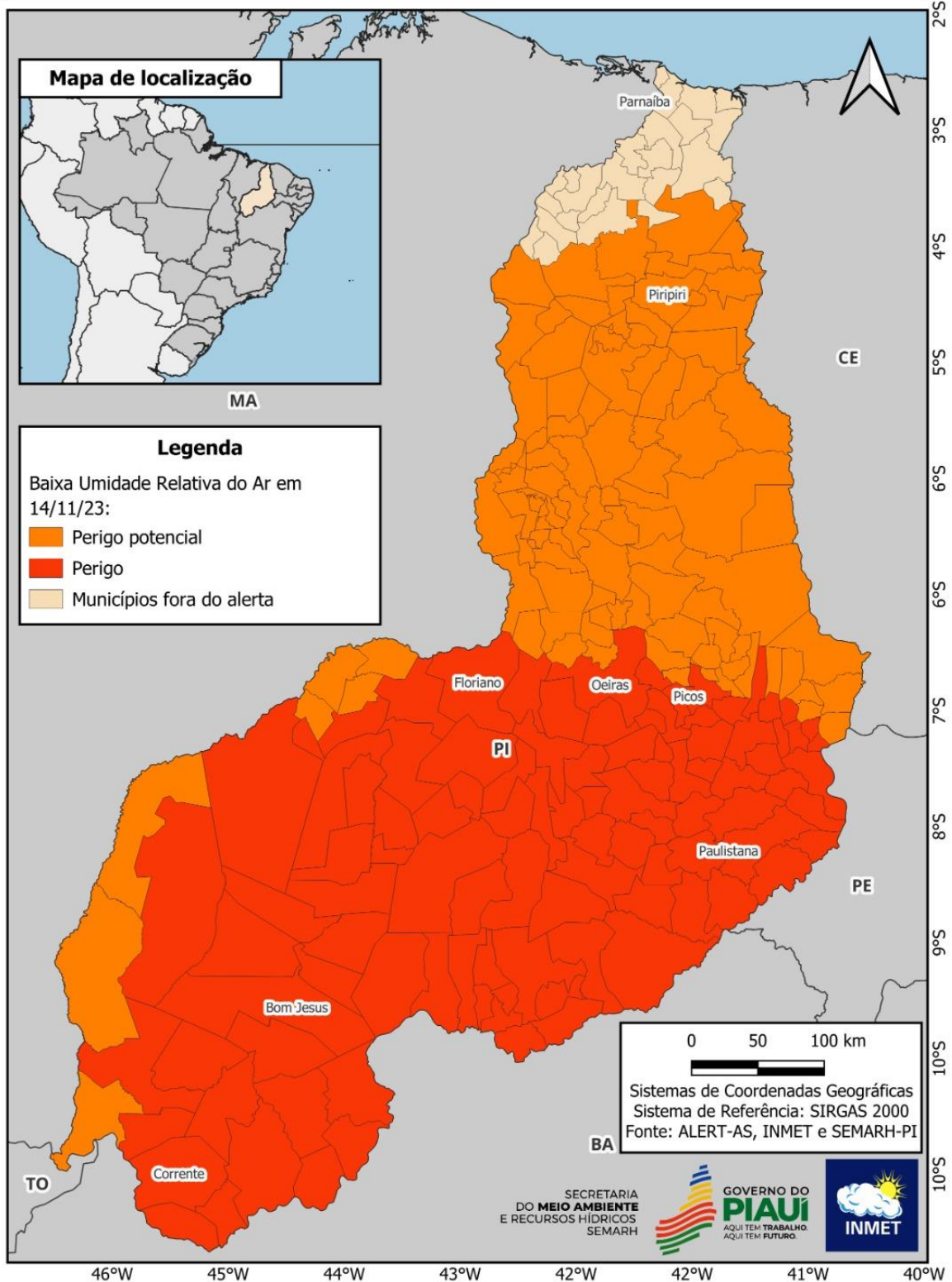
A previsão das condições atmosféricas devem ser consideradas uma vez que as mesmas condicionam a evolução dos focos e eventos de fogo. A previsão do tempo da SEMARH é realizada em cooperação com o INMET. A mesma encontra-se disponível no site oficial da SEMARH/PI: [SEMARH | Secretaria de Estado do Meio Ambiente e Recursos Hídricos do Piauí](#).

GOVERNO DO ESTADO DO PIAUÍ
SECRETARIA DE MEIO AMBIENTE E RECURSOS HÍDRICOS
DIRETORIA DE PLANEJAMENTO E SEGURANÇA HÍDRICA
SALA DE MONITORAMENTO E PREVISÃO DE EVENTOS CLIMÁTICOS EXTREMOS

Mais uma onda de calor se estabeleceu sobre o território brasileiro, assim, notou-se sua influencia sobre o aumento das temperaturas no estado que segundo os modelos norte-americanos e europeus, podem chegar a máximas de 41°C. Nesse sentido, estima-se que os focos de calor, focos de fogo e eventos de fogo aumentem entre 10 e 20 de novembro de 2023. Nesse contexto o território piauiense na referida data deste boletim encontra-se sob alerta amarelo, laranja e vermelho para baixa umidade e com 23 municípios sob alerta vermelho de onda de calor conforme os mapas a seguir apresentam.

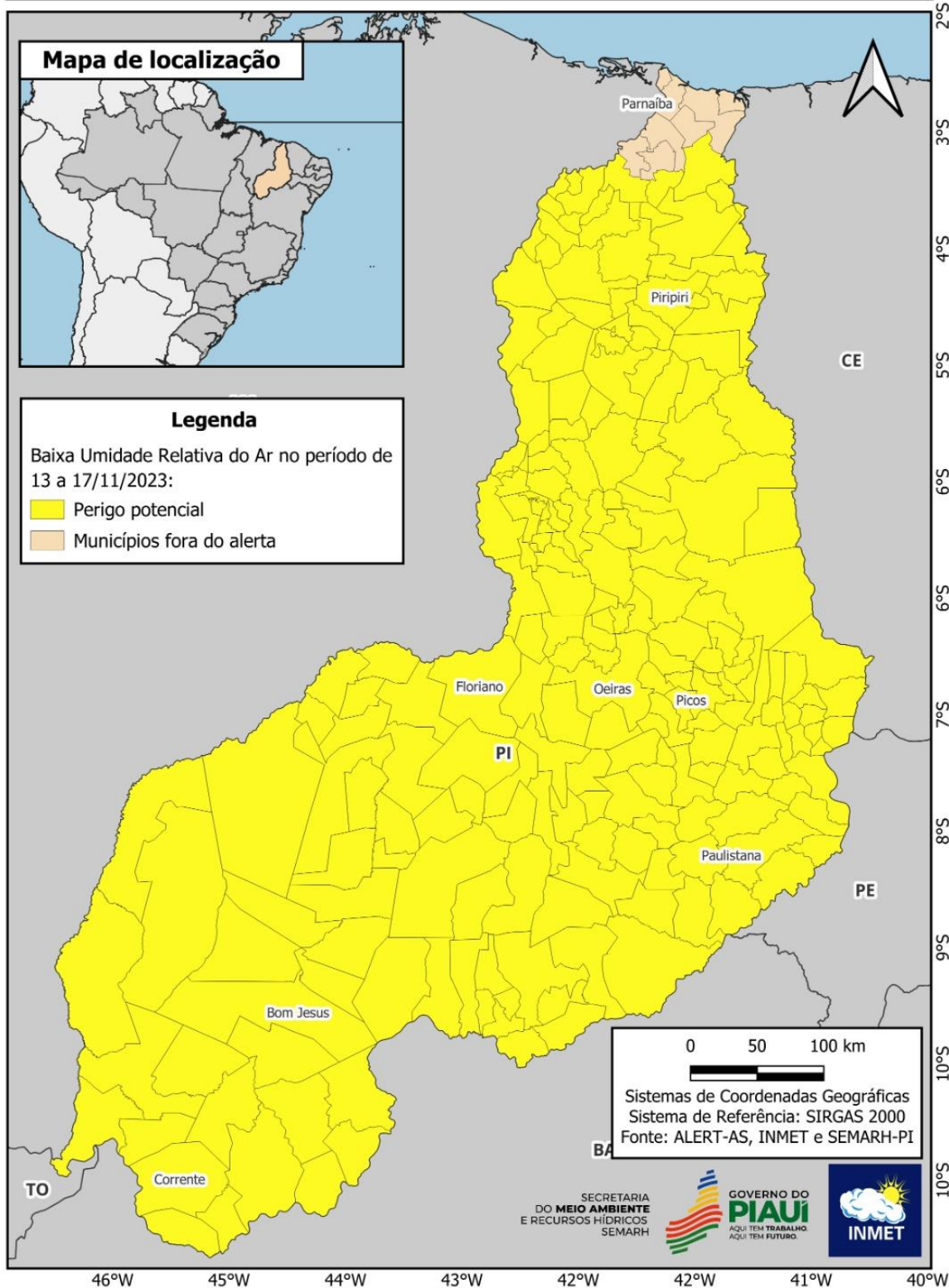
GOVERNO DO ESTADO DO PIAUÍ
SECRETARIA DE MEIO AMBIENTE E RECURSOS HÍDRICOS
DIRETORIA DE PLANEJAMENTO E SEGURANÇA HÍDRICA
SALA DE MONITORAMENTO E PREVISÃO DE EVENTOS CLIMÁTICOS EXTREMOS

Municípios com Baixa Umidade Relativa do Ar



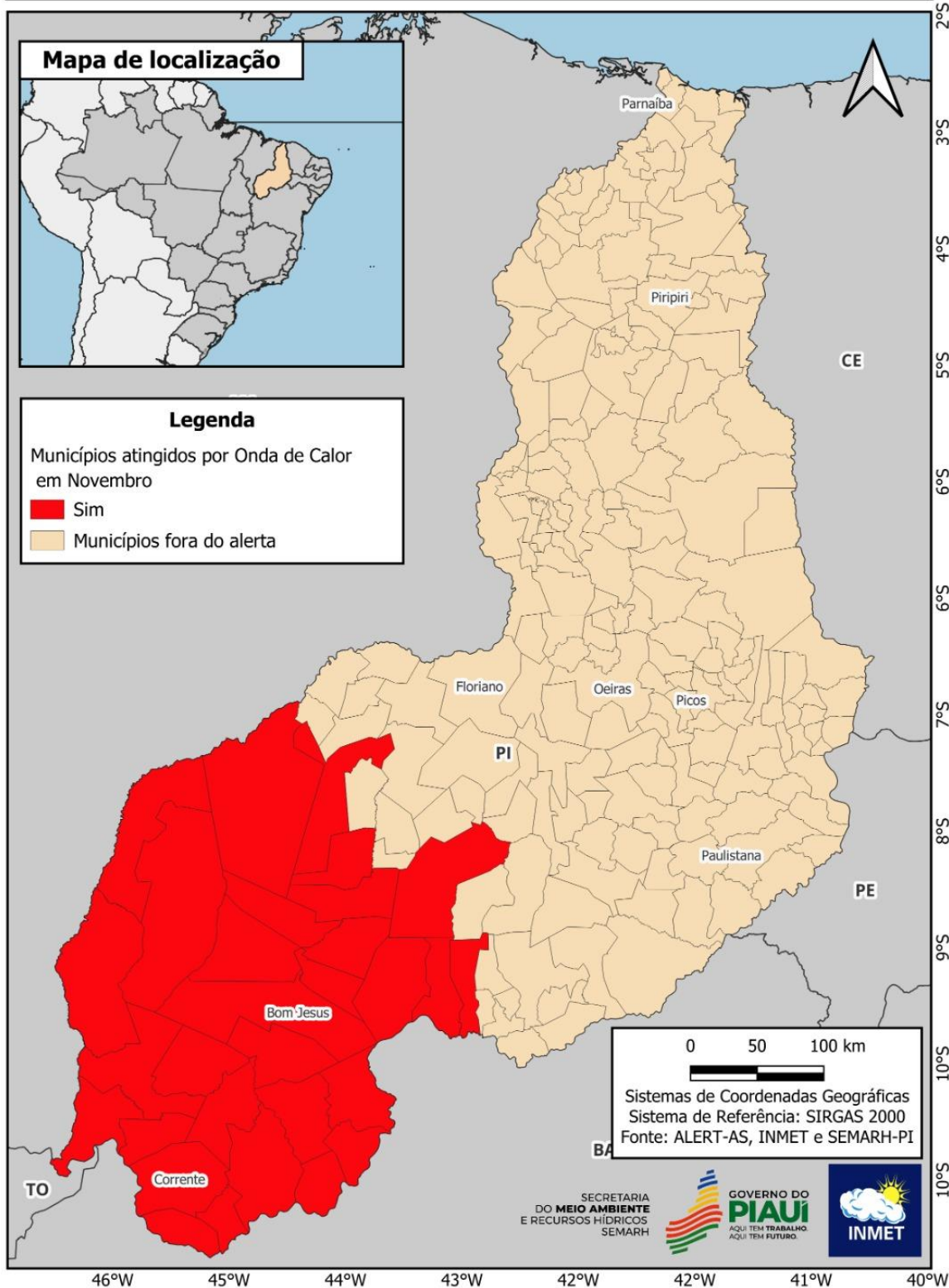
GOVERNO DO ESTADO DO PIAUÍ
SECRETARIA DE MEIO AMBIENTE E RECURSOS HÍDRICOS
DIRETORIA DE PLANEJAMENTO E SEGURANÇA HÍDRICA
SALA DE MONITORAMENTO E PREVISÃO DE EVENTOS CLIMÁTICOS EXTREMOS

Municípios com Baixa Umidade Relativa do Ar



GOVERNO DO ESTADO DO PIAUÍ
SECRETARIA DE MEIO AMBIENTE E RECURSOS HÍDRICOS
DIRETORIA DE PLANEJAMENTO E SEGURANÇA HÍDRICA
SALA DE MONITORAMENTO E PREVISÃO DE EVENTOS CLIMÁTICOS EXTREMOS

Municípios Piauienses atingidos pela Onda de Calor no mês de Novembro/2023

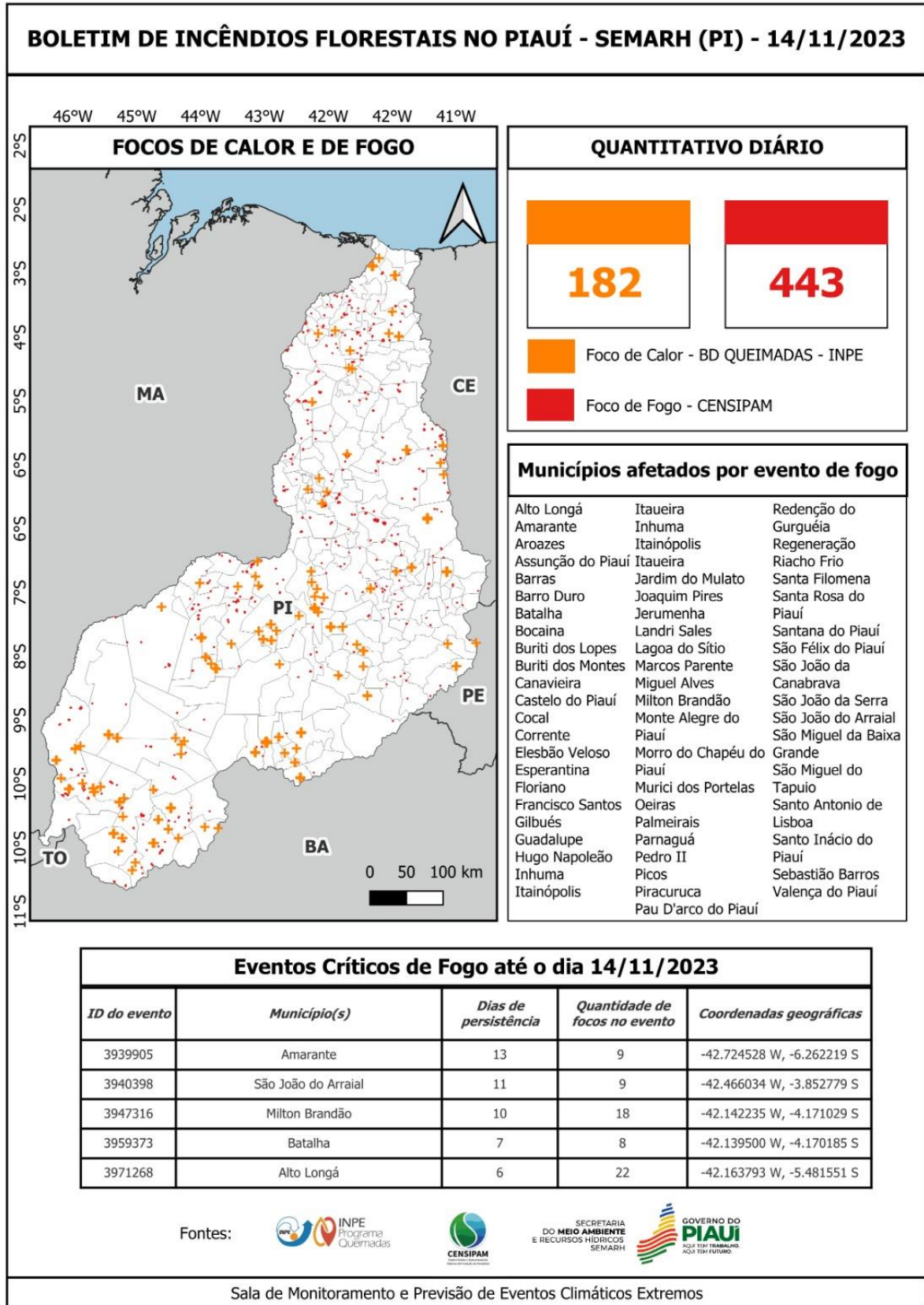


GOVERNO DO ESTADO DO PIAUÍ
SECRETARIA DE MEIO AMBIENTE E RECURSOS HÍDRICOS
DIRETORIA DE PLANEJAMENTO E SEGURANÇA HÍDRICA
SALA DE MONITORAMENTO E PREVISÃO DE EVENTOS CLIMÁTICOS EXTREMOS

Para o trimestre Novembro/Dezembro e Janeiro 2024(NDJ2024), os totais pluviométricos esperados para o centro-sul do Piauí apresentarão-se abaixo da faixa normal climatológica. Os prognósticos indicam ocorrência de temperaturas acima da média mesmo com o início do período chuvoso. Os modelos de previsão apontam ainda que os valores observados na temperatura podem exceder a média em mais de 2°C na porção que se estende do centro ao sul do Piauí. Estima-se que o mês de Novembro seja o mais quente do trimestre.

GOVERNO DO ESTADO DO PIAUÍ
SECRETARIA DE MEIO AMBIENTE E RECURSOS HÍDRICOS
DIRETORIA DE PLANEJAMENTO E SEGURANÇA HÍDRICA
SALA DE MONITORAMENTO E PREVISÃO DE EVENTOS CLIMÁTICOS EXTREMOS

2. BOLETIM DE INCÊNDIOS FLORESTAIS



Fonte: Sala de Situação SEMARH/PI

GOVERNO DO ESTADO DO PIAUÍ
SECRETARIA DE MEIO AMBIENTE E RECURSOS HÍDRICOS
DIRETORIA DE PLANEJAMENTO E SEGURANÇA HÍDRICA
SALA DE MONITORAMENTO E PREVISÃO DE EVENTOS CLIMÁTICOS EXTREMOS

***OBS.:**

1. Observou-se **aumento** nos focos de fogo, eventos de fogo e focos de calor para a referida data;
2. **Existem 73 eventos de fogo** no estado do Piauí na data de 14 de novembro de 2023;
3. A umidade do ar apresenta-se com tendência de baixa, com índices que poderão ficar abaixo dos 15%;
4. As temperaturas poderão ultrapassar os 40°C.

Orienta-se que as equipes de Brigadas Nacionais, Corpo de Bombeiros, Brigadas Estaduais, Brigadas Municipais e Defesa Civil atentem-se às condições descritas e direcionem ações em suas áreas de domínio, objetivando evitar a evolução dos eventos de fogo críticos.

A população deve acionar os órgãos competentes em caso de eventos descontrolados através dos seguintes canais:

Coordenação de Incêndios Florestais SEMARH - (86) 99421-6693

Corpo de Bombeiros – 193

Defesa Civil – (89) 994506787

Ibama - 0800 061 8080

CORPO TÉCNICO RESPONSÁVEL

Sara Raquel Cardoso Teixeira de Sousa

Coordenadora da Sala de Situação

Juciara de Oliveira Sousa

Assistente Técnico em Geoprocessamento

De acordo:

Igor Klaus Pinheiro Cavalcante Silva

Diretor de Planejamento e Segurança Hídrica

LINKS CONSULTADOS

[BDQueimadas - Programa Queimadas - INPE](#)

<https://panorama.sipam.gov.br/painel-do-fogo/#>

<https://portal.inmet.gov.br/>

GOVERNO DO ESTADO DO PIAUÍ
SECRETARIA DE MEIO AMBIENTE E RECURSOS HÍDRICOS
DIRETORIA DE PLANEJAMENTO E SEGURANÇA HÍDRICA
SALA DE MONITORAMENTO E PREVISÃO DE EVENTOS CLIMÁTICOS EXTREMOS