

GOVERNO DO ESTADO DO PIAUÍ
SECRETARIA DO MEIO AMBIENTE E RECURSOS HÍDRICOS DO PIAUÍ
DIRETORIA DE PLANEJAMENTO E SEGURANÇA HÍDRICA
SALA DE MONITORAMENTO E PREVISÃO DE EVENTOS CLIMÁTICOS EXTREMOS

BOLETIM HIDROMETEOROLÓGICO

Sala de Situação da SEMARH-PI

Teresina/PI
17 de novembro de 2023

Boletim desenvolvido e apresentado no dia 17 de novembro de 2023, contem atualizações de dados hidrometeorológicos da Bacia do Rio Parnaíba objetivando cooperar com gestores estaduais, municipais, Defesa Civil, Corpo de Bombeiros pesquisadores e demais interessados para tomada de ações preventivas e assertivas ligadas ao combate e gestão de possíveis problemas socioambientais ligados a evolução da rede hidrográfica e climática no estado do Piauí.

Os dados a seguir, foram analisados e processados para apresentação com base em coletas realizadas no dia 17 de novembro de 2023 através da análise e monitoramentos realizados pela Agência Nacional de Águas e Saneamento Básico (ANA), Serviço Geológico do Brasil Geral (CPRM), Sistema de Alerta Hidrológico (SAH), Sistema de Acompanhamento de Reservatório (SAR), Sistema de Alertas de Eventos Críticos (SACE) através do monitoramento “Nordeste e Semiárido”, Instituto Nacional de Meteorologia (INMET), Centro de Previsão de Tempo e Estudos Climáticos do Instituto Nacional de Pesquisas Espaciais (CPTEC/INPE) e previsão do tempo da Empresa Brasileira de Pesquisa Agropecuária (EMBRAPA).

VOLUME DOS RESERVATÓRIOS DO PIAUÍ

Logo abaixo, serão apresentados em (%) o volume dos principais reservatórios do estado do Piauí. Os reservatórios mencionados (Tabela 1), são aqueles dos quais seus dados foram apresentados na referida data através de monitoramento nacional, nesse sentido, destaca-se que aqueles reservatórios cujos dados não foram apresentados neste boletim poderão ser apreciados em relatórios futuros para fim de conhecimento de gestores e demais pesquisadores.

Bacia	Reservatório	Município	Capacidade (hm³)	Cota (m)	Volume (hm³)	Volume (%)	Data de Referência
CANINDÉ	SALINAS	S. FCO. DO PIAUÍ	387,41	S/INF	S/INF	S/INF	-
CANINDÉ	JENIPAPO	S. JOÃO DO PIAUÍ	248	243,91	216,11	87,14	08/11/2023
GURGUEIA	ALGODÕES II	CURIMATÁ	247	S/INF	S/INF	S/INF	-
CANINDÉ	PEDRA REDONDA	CONCEIÇÃO DO CANINDÉ	216	S/INF	S/INF	S/INF	-
CANINDÉ	PETRÔNIO PORTELA	S. RAIMUNDO NONATO	181,25	S/INF	S/INF	S/INF	-
CANINDÉ	BARREIRAS	FRONTEIRAS	106,51	271,01	63,31	59,44	08/11/2023
CANINDÉ	BOCAINA	BOCAINA	106	S/INF	S/INF	S/INF	-

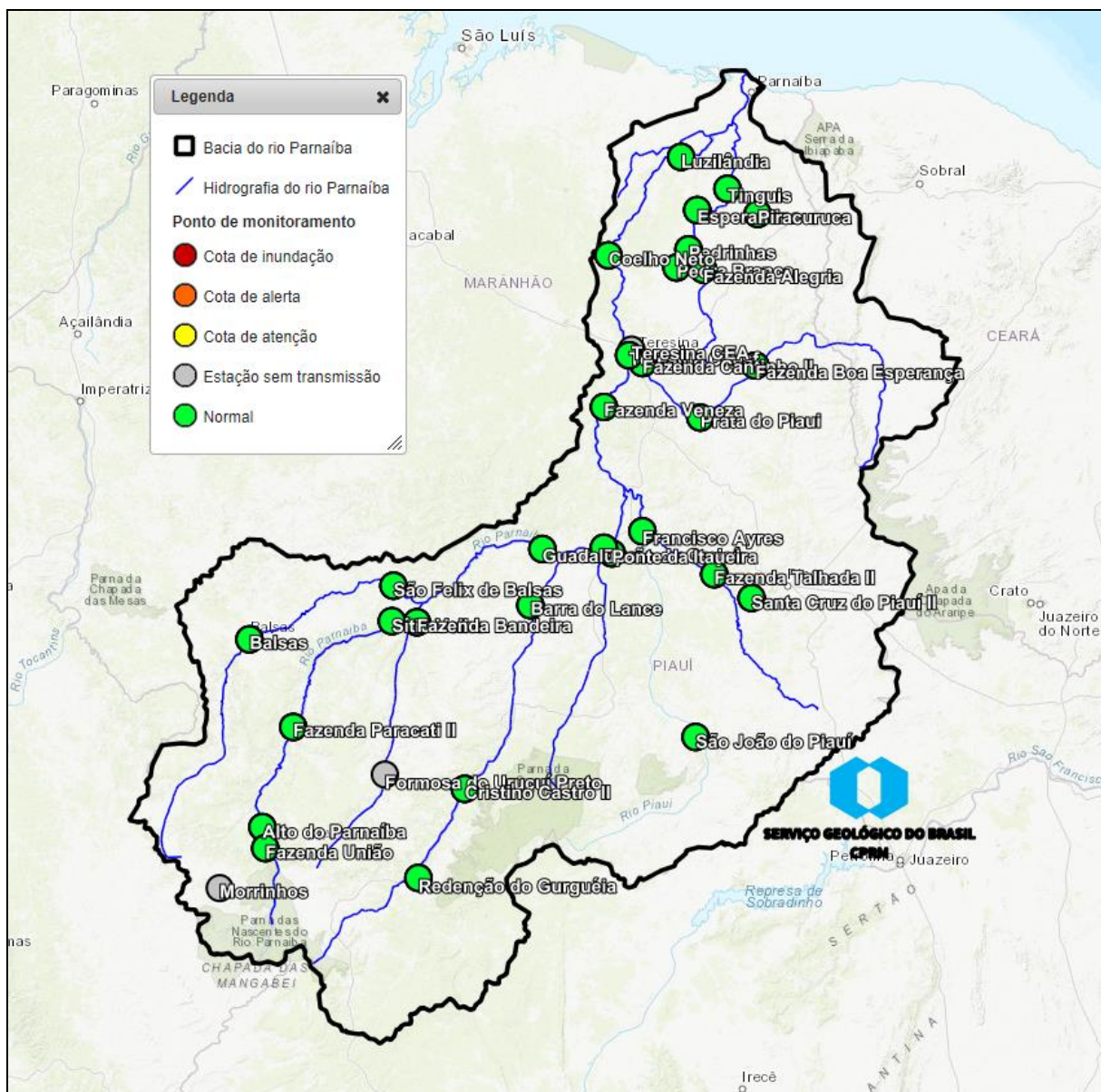
CANINDÉ	PIAUS	SÃO JULIÃO	104,51	S/INF	S/INF	S/INF	-
LONGÁ	CALDEIRÃO	PIRIPIRI	54,6	S/INF	S/INF	S/INF	-
LONGÁ	ALGODÕES I *	COCAL	51	S/INF	S/INF	S/INF	-
CANINDÉ	INGAZEIRAS	PAULISTANA	25,72	S/INF	S/INF	S/INF	-
CANINDÉ	CAJAZEIRAS	PIO IX	24,7	280,42	0,9	3,64	08/11/2023
CANINDÉ	ESTREITO	PADRE MARCOS	23,89	S/INF	S/INF	S/INF	-
POTI	JOANA	PEDRO II	10,67	542,6	4,58	42,92	08/11/2023
CANINDÉ	NONATO	DOM INOCÊNCIO	9,02	S/INF	S/INF	S/INF	-
CANINDÉ	ALDEIAS	S. RAIMUNDO NONATO	7,24	S/INF	S/INF	S/INF	-
POTI	BENEDITINOS	BENEDITINOS	4,29	S/INF	S/INF	S/INF	-
CANINDÉ	BONFIM	BOM FIM	3,82	S/INF	S/INF	S/INF	-
CANINDÉ	MALHADINHA	DIRCEU ARCO VERDE	2,08	S/INF	S/INF	S/INF	-
CANINDÉ	FATIMA	PICOS	1,83	S/INF	S/INF	S/INF	-
LONGÁ	ANAJÁS	PIRIPIRI	1,28	S/INF	S/INF	S/INF	-
CANINDÉ	POÇOS	SIMPLICIO MENDES	0,91	S/INF	S/INF	S/INF	-
LONGÁ	CAMPO MAIOR	CAMPO MAIOR	0,6	S/INF	S/INF	S/INF	-
CANINDÉ	CARACOL	CARACOL	0,58	S/INF	S/INF	S/INF	-
LONGÁ	PÉ DE SERRA	PIRIPIRI	0,05	S/INF	S/INF	S/INF	-

Fonte: SAR/ANA, 2023

NÍVEL (m) DOS RIOS DA BACIA DO PARNAÍBA

Considerando as 12 estações do Sistema de Alerta Hidrológico (SARs) da Bacia do Parnaíba, que monitoram as competências e evoluções fluvial do Rio Parnaíba e seus afluentes, apresenta-se a seguir a situação do nível dos rios da Bacia do Parnaíba para a data de 17 de novembro de 2023, considerando a legenda e dados da CPRM (cota de **inundação**, cota de **alerta**, cota de **atenção**, cota **normal** estação **sem transmissão**). Na figura a seguir, estão dispostos obedecendo a ordem de alto, médio e baixo curso do Rio Parnaíba, as cotas da referida bacia.

Figura 1 – Pontos de Monitoramento e Cotas da Bacia do Parnaíba no Piauí



Fonte: Sistema de Alertas de Eventos Críticos (SACE)(2023); CPRM(2023);SEMARH (2023)

A seguir, dados atualizados da Rede Hidrometeorológica Nacional a respeito de precipitação, nível e vazão a partir do sistema Hidro – Telemetria da ANA. A tabela 2, que segue, apresenta os dados de precipitação acumulada e nível em trechos da bacia do rio Parnaíba e suas projeções de acordo com dados do Sistema HIDRO – Telemetria da ANA.

Tabela 2 – Informações das Plataformas ANA (nível e precipitação acumulada)

INFORMAÇÃO PLATAFORMA		NÍVEL		CHUVA ACUMULADA (mm)
Código da PCD	Nome	Nível Anterior	Nível Atual	Diário
5-34020000	ALTO PARNAÍBA	309	305	0,0
5-34060000	RIBEIRO GONÇALVES	268	270	100,4
5-34070000	SÍTIO DO VELHO	202	204	64,0
5-34080000	FORMOSA DO URUCUI PRETO	SD	SD	SD
5-34090000	FAZENDA BANDEIRA	316	316	34,4
5-34233000	REDENÇÃO DO GURGUÊIA	94	92	0,0
5-34251000	CRISTINO CASTRO II	122	116	11,0
5-34270000	BARRA DO LANCE	82	80	34,4
5-34340000	PONTE DA ITAUEIRA	190	188	1,8
5-34471000	SANTA CRUZ DO PIAUÍ II	101	102	21,8
5-34479000	FAZENDA TALHADA II	166	165	79,2
5-34564000	SÃO JOÃO DO PIAUÍ	167	178	65,2
5-34600000	FRANCISCO AYRES	26	24	0,0
5-34660000	FAZENDA VENEZA	185	185	1,2
5-34690000	TERESINA	232	230	7,8
5-34742000	BEBEDOURO	140	140	0,6
5-34750000	FAZENDA BOA ESPERANÇA	71	70	2,4
5-34770000	PRATA DO PIAUÍ	7	7	0,0
5-34789000	FAZENDA CANTINHO II	90	87	0,0
5-34820000	COELHO NETO	263	273	0,0
5-34879500	LUZILÂNDIA	161	165	4,4
5-34930000	FAZENDA ALEGRIA	66	66	0,0
5-34933000	PEDRA BRANCA	81	80	1,2
5-34936000	PEDRINHAS	204	203	0,0
5-34940000	ESPERANTINA	236	235	22,2
5-34976000	PIRACURUCA	234	235	0,2
5-34979000	SANGRADOURO	57	57	1181,2
5-34980000	TINGUIS	158	158	12,6

Fonte: ANA, 2023; Org.: SEMARH/PI, 2023

Legenda

SL – Sem Leitura

SD – Sem Dados

Nível Anterior – Data anterior

Nível Atual – Data atual

* O valor apresentado é o acumulado. O valor real diário é a subtração do dia anterior.

* Horário de referência: 8 horas

Sara Raquel Cardoso Teixeira de Sousa

Climatologista e Coordenadora da Sala de Situação SEMARH/PI

De acordo:

Igor Klaus Pinheiro Cavalcante Silva

Diretor de Planejamento e Segurança Hídrica SEMARH/PI