

SECRETARIA
DO MEIO AMBIENTE
E RECURSOS HÍDRICOS
SEMARH



GOVERNO DO ESTADO DO PIAUÍ
SECRETARIA DE MEIO AMBIENTE E RECURSOS HÍDRICOS
DIRETORIA DE PLANEJAMENTO E SEGURANÇA HÍDRICA
SALA DE MONITORAMENTO E PREVISÃO DE EVENTOS CLIMÁTICOS CRÍTICOS

BOLETIM DE SITUAÇÃO METEOROLÓGICA CRÍTICA

Teresina/PI
20 de Novembro de 2023

ALERTA DE EVENTO METEOROLÓGICO CRÍTICO – 20 DE NOVEMBRO DE 2023

A Secretaria de Meio Ambiente e Recursos Hídricos do Estado do Piauí (SEMARH) vem por meio deste informar a Defesa Civil, Corpo de Bombeiros e interessados, que na data de 20 de novembro de 2023 às 10:12 da manhã foi emitido alerta **amarelo** (Perigo Potencial de chuvas intensas) para o estado do Piauí, com início previsto para o dia 20 com término no dia 21 de novembro de 2023.

ATUALIZAÇÃO

ALERTA AMARELO

Aviso de: Chuvas Intensas

Grau de severidade: Perigo Potencial

Início: 20/11/2023 10h12min

Fim: 21/11/2023 11h00min

Riscos Potenciais:

INMET publica aviso iniciando em: 20/11/2023 10:12. Chuva entre 20 e 30 mm/h ou até 50 mm/dia, ventos intensos (40-60 km/h). Baixo risco de corte de energia elétrica, queda de galhos de árvores, alagamentos e de descargas elétricas.

Instruções:

- Em caso de rajadas de vento: (não se abrigue debaixo de árvores, pois há leve risco de queda e descargas elétricas e não estacione veículos próximos a torres de transmissão e placas de propaganda).
- Evite usar aparelhos eletrônicos ligados à tomada.
- Obtenha mais informações junto à Defesa Civil (telefone 199) e ao Corpo de Bombeiros (telefone 193).

O referido alerta será válido para 59 municípios da mesorregião centro-norte sudoeste e sudeste:

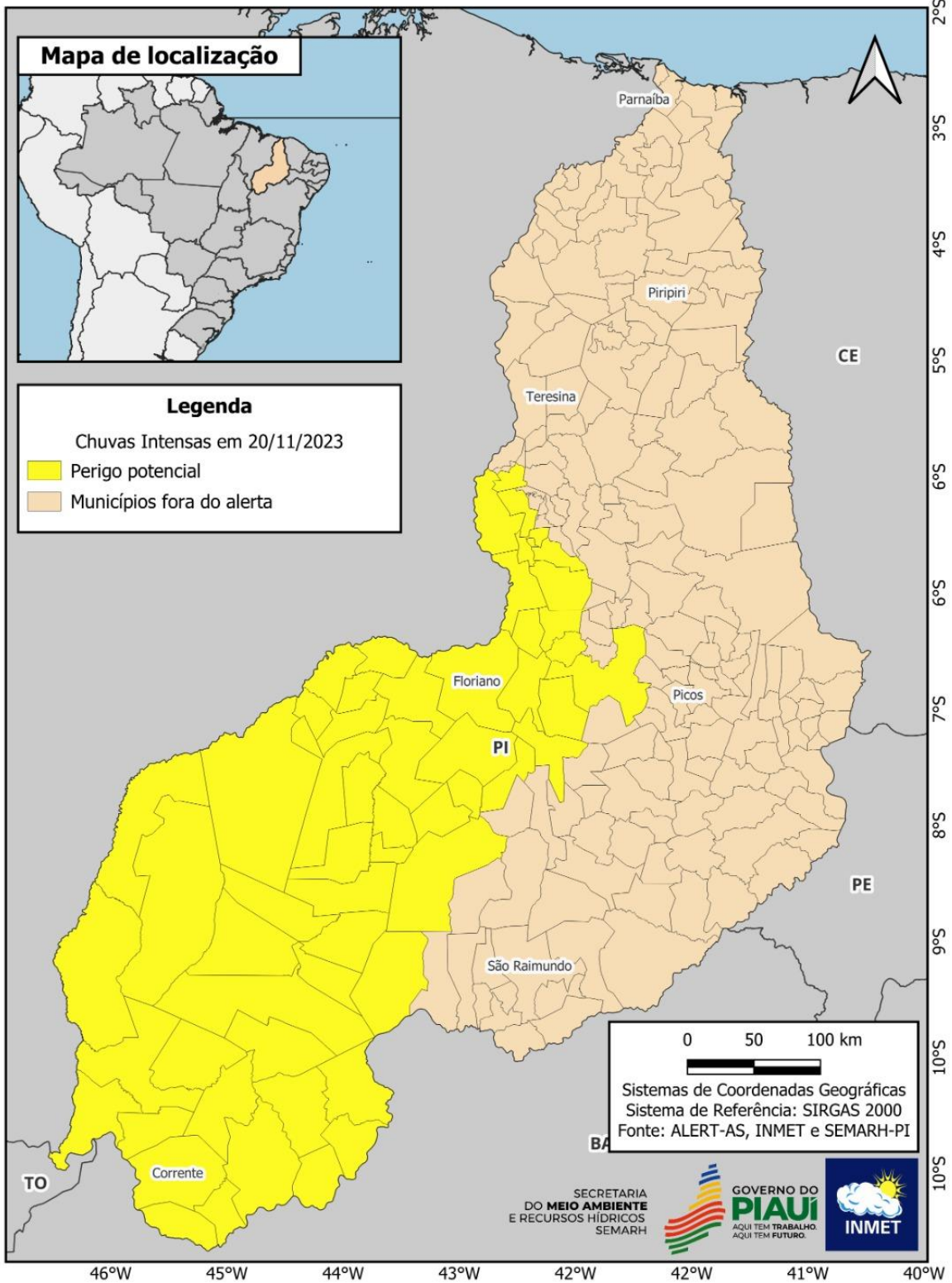
Alvorada do Gurguéia	PI
Amarante	PI
Angical do Piauí	PI
Antônio Almeida	PI
Arraial	PI
Avelino Lopes	PI
Baixa Grande do Ribeiro	PI
Barreiras do Piauí	PI
Bertolândia	PI
Bom Jesus	PI
Cajazeiras do Piauí	PI
Canavieira	PI
Canto do Buriti	PI
Colônia do Gurguéia	PI

Corrente	PI
Cristalândia do Piauí	PI
Cristino Castro	PI
Curimatá	PI
Currais	PI
Curralinhos	PI
Eliseu Martins	PI
Flores do Piauí	PI
Floriano	PI
Francisco Ayres	PI
Gilbués	PI
Guadalupe	PI
Guaribas	PI
Itaueira	PI
Jardim do Mulato	PI
Jerumenha	PI
Júlio Borges	PI
Landri Sales	PI
Manoel Emídio	PI
Marcos Parente	PI
Monte Alegre do Piauí	PI
Morro Cabeça no Tempo	PI
Nazaré do Piauí	PI
Oeiras	PI
Palmeira do Piauí	PI
Palmeirais	PI
Parnaguá	PI
Pavussu	PI
Porto Alegre do Piauí	PI
Redenção do Gurguéia	PI
Regeneração	PI
Riacho Frio	PI
Ribeiro Gonçalves	PI
Rio Grande do Piauí	PI
Santa Filomena	PI
Santa Luz	PI
Santo Antônio dos Milagres	PI
São Francisco do Piauí	PI
São Gonçalo do Gurguéia	PI
São Gonçalo do Piauí	PI
São José do Peixe	PI
São Pedro do Piauí	PI
Sebastião Barros	PI
Sebastião Leal	PI
Uruçuí	PI

Fonte: ALERT-AS; INMET; SEMARH, 20 de novembro de 2023

Os 59 municípios em alerta amarelo, devem considerar as orientações descritos neste boletim. Abaixo, o mapa contendo os municípios dentro dos polígonos de alerta.

Municípios Piauienses com Chuvas Intensas



Climatologista e Coordenadora da Sala de Situação SEMARH/PI

Juciara de Oliveira Sousa

Assistente Técnico em Geoprocessamento da Sala de Situação SEMARH/PI

De acordo:

Igor Klaus Pinheiro Cavalcante Silva

Diretor de Planejamento e Segurança Hídrica SEMARH/PI