

**GOVERNO DO ESTADO DO PIAUÍ**  
**SECRETARIA DO MEIO AMBIENTE E RECURSOS HÍDRICOS DO PIAUÍ**  
**DIRETORIA DE PLANEJAMENTO E SEGURANÇA HÍDRICA**  
**SALA DE MONITORAMENTO E PREVISÃO DE EVENTOS CLIMÁTICOS EXTREMOS**

**BOLETIM HIDROMETEOROLÓGICO**

**Sala de Situação da SEMARH-PI**

Teresina/PI  
21 de novembro de 2023

Boletim desenvolvido e apresentado no dia 21 de novembro de 2023, contem atualizações de dados hidrometeorológicos da Bacia do Rio Parnaíba objetivando cooperar com gestores estaduais, municipais, Defesa Civil, Corpo de Bombeiros pesquisadores e demais interessados para tomada de ações preventivas e assertivas ligadas ao combate e gestão de possíveis problemas socioambientais ligados a evolução da rede hidrográfica e climática no estado do Piauí.

Os dados a seguir, foram analisados e processados para apresentação com base em coletas realizadas no dia 21 de novembro de 2023 através da análise e monitoramentos realizados pela Agência Nacional de Águas e Saneamento Básico (ANA), Serviço Geológico do Brasil Geral (CPRM), Sistema de Alerta Hidrológico (SAH), Sistema de Acompanhamento de Reservatório (SAR), Sistema de Alertas de Eventos Críticos (SACE) através do monitoramento “Nordeste e Semiárido”, Instituto Nacional de Meteorologia (INMET), Centro de Previsão de Tempo e Estudos Climáticos do Instituto Nacional de Pesquisas Espaciais (CPTEC/INPE) e previsão do tempo da Empresa Brasileira de Pesquisa Agropecuária (EMBRAPA).

### **VOLUME DOS RESERVATÓRIOS DO PIAUÍ**

Logo abaixo, serão apresentados em (%) o volume dos principais reservatórios do estado do Piauí. Os reservatórios mencionados (Tabela 1), são aqueles dos quais seus dados foram apresentados na referida data através de monitoramento nacional, nesse sentido, destaca-se que aqueles reservatórios cujos dados não foram apresentados neste boletim poderão ser apreciados em relatórios futuros para fim de conhecimento de gestores e demais pesquisadores.

**Tabela 1 – Informações dos Reservatórios**

<b>Estado</b>	<b>Bacia</b>	<b>Reservatório</b>	<b>Município</b>	<b>Capacidade (hm<sup>3</sup>)</b>	<b>Cota (m)</b>	<b>Volume (hm<sup>3</sup>)</b>	<b>Volume (%)</b>	<b>Data de Referência</b>
Piauí	CANINDÉ	SALINAS	S. FCO. DO PIAUÍ	387,41	S/INF	S/INF	S/INF	-
Piauí	CANINDÉ	JENIPAPO	S. JOÃO DO PIAUÍ	248	243,79	213,59	86,13	20/11/2023
Piauí	GURGUEIA	ALGODÕES II	CURIMATÁ	247	S/INF	S/INF	S/INF	-
Piauí	CANINDÉ	PEDRA REDONDA	CONCEIÇÃO DO CANINDÉ	216	S/INF	S/INF	S/INF	-

Piauí	CANINDÉ	PETRÔNIO PORTELA	S. RAIMUNDO NONATO	181,25	289,74	22,38	12,35	17/11/2023
Piauí	CANINDÉ	BARREIRAS	FRONTEIRAS	106,51	270,92	62,59	58,76	17/11/2023
Piauí	CANINDÉ	BOCAINA	BOCAINA	106	S/INF	S/INF	S/INF	-
Piauí	CANINDÉ	PIAUS	SÃO JULIÃO	104,51	S/INF	S/INF	S/INF	-
Piauí	LONGÁ	CALDEIRÃO	PIRIPIRI	54,6	S/INF	S/INF	S/INF	-
Piauí	LONGÁ	ALGODÕES I *	COCAL	51	S/INF	S/INF	S/INF	-
Piauí	CANINDÉ	INGAZEIRAS	PAULISTANA	25,72	S/INF	S/INF	S/INF	-
Piauí	CANINDÉ	CAJAZEIRAS	PIO IX	24,7	280,29	0,82	3,32	21/11/2023
Piauí	CANINDÉ	ESTREITO	PADRE MARCOS	23,89	S/INF	S/INF	S/INF	-
Piauí	POTI	JOANA	PEDRO II	10,67	542,31	4,34	40,67	21/11/2023
Piauí	CANINDÉ	NONATO	DOM INOCÊNCIO	9,02	S/INF	S/INF	S/INF	-
Piauí	CANINDÉ	ALDEIAS	S. RAIMUNDO NONATO	7,24	S/INF	S/INF	S/INF	-
Piauí	POTI	BENEDITINOS	BENEDITINOS	4,29	S/INF	S/INF	S/INF	-
Piauí	CANINDÉ	BONFIM	BOM FIM	3,82	S/INF	S/INF	S/INF	-
Piauí	CANINDÉ	MALHADINHA	DIRCEU ARCO VERDE	2,08	S/INF	S/INF	S/INF	-
Piauí	CANINDÉ	FATIMA	PICOS	1,83	S/INF	S/INF	S/INF	-
Piauí	LONGÁ	ANAJÁS	PIRIPIRI	1,28	S/INF	S/INF	S/INF	-
Piauí	CANINDÉ	POÇOS	SIMPLICIO MENDES	0,91	S/INF	S/INF	S/INF	-
Piauí	LONGÁ	CAMPO MAIOR	CAMPO MAIOR	0,6	S/INF	S/INF	S/INF	-
Piauí	CANINDÉ	CARACOL	CARACOL	0,58	S/INF	S/INF	S/INF	-

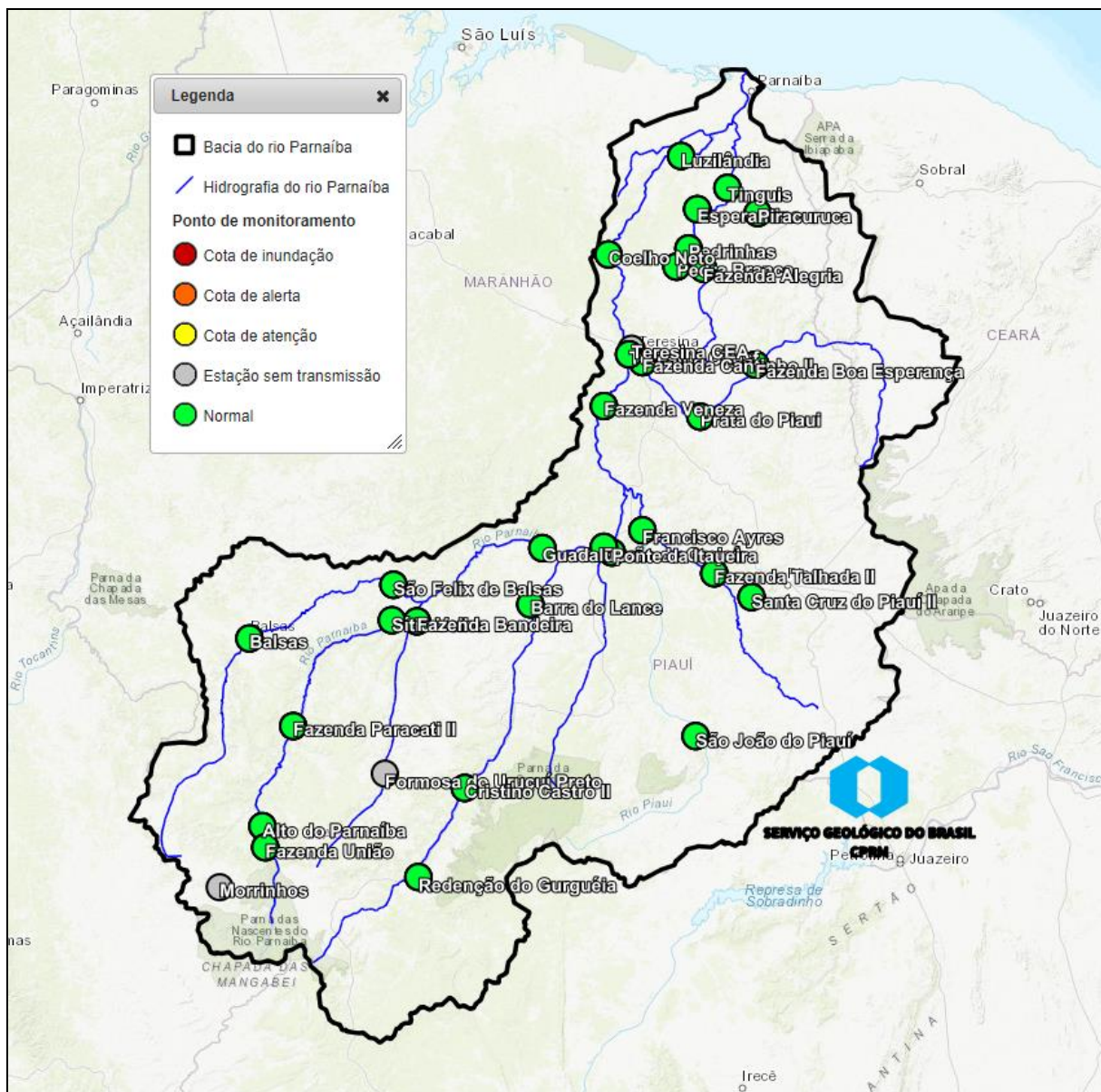
Piauí	LONGÁ	PÉ DE SERRA	PIRIPIRI	0,05	S/INF	S/INF	S/INF	-
-------	-------	-------------	----------	------	-------	-------	-------	---

Fonte: SAR ANA/2023; Org.: SEMARH/PI 2023

### **NÍVEL (m) DOS RIOS DA BACIA DO PARNAÍBA**

Considerando as 12 estações do Sistema de Alerta Hidrológico (SARs) da Bacia do Parnaíba, que monitoram as competências e evoluções fluvial do Rio Parnaíba e seus afluentes, apresenta-se a seguir a situação do nível dos rios da Bacia do Parnaíba para a data de 21 de novembro de 2023, considerando a legenda e dados da CPRM (cota de **inundação**, cota de **alerta**, cota de **atenção**, cota **normal** estação **sem transmissão**). Na figura a seguir, estão dispostos obedecendo a ordem de alto, médio e baixo curso do Rio Parnaíba, as cotas da referida bacia.

**Figura 1 – Pontos de Monitoramento e Cotas da Bacia do Parnaíba no Piauí**



Fonte: Sistema de Alertas de Eventos Críticos (SACE)(2023); CPRM(2023);SEMARH (2023)

A seguir, dados atualizados da Rede Hidrometeorológica Nacional a respeito de precipitação, nível e vazão a partir do sistema Hidro – Telemetria da ANA. A tabela 2, que segue, apresenta os dados de precipitação acumulada e nível em trechos da bacia do rio Parnaíba e suas projeções de acordo com dados do Sistema HIDRO – Telemetria da ANA.

**Tabela 2 – Informações das Plataformas ANA (nível e precipitação acumulada)**

INFORMAÇÃO PLATAFORMA		NÍVEL		CHUVA ACUMULADA (mm)
Código da PCD	Nome	Nível Anterior	Nível Atual	Diário
5-34020000	ALTO PARNAÍBA	319	325	30,6
5-34060000	RIBEIRO GONÇALVES	275	277	114,4
5-34070000	SÍTIO DO VELHO	206	214	95,6
5-34080000	FORMOSA DO URUÇUI PRETO	SD	SD	SD
5-34090000	FAZENDA BANDEIRA	324	351	35,8
5-34233000	REDENÇÃO DO GURGUÉIA	42	82	8,2
5-34251000	CRISTINO CASTRO II	111	109	76,2
5-34270000	BARRA DO LANCE	117	85	74,4
5-34340000	PONTE DA ITAUEIRA	188	211	42,2
5-34471000	SANTA CRUZ DO PIAUÍ II	101	100	39,6
5-34479000	FAZENDA TALHADA II	166	165	102,4
5-34564000	SÃO JOÃO DO PIAUÍ	133	173	88,4
5-34600000	FRANCISCO AYRES	26	89	21,4
5-34660000	FAZENDA VENEZA	193	205	0,0
5-34690000	TERESINA	238	228	7,8
5-34742000	BEBEDOURO	140	140	0,6
5-34750000	FAZENDA BOA ESPERANÇA	68	68	2,4
5-34770000	PRATA DO PIAUÍ	7	10	0,0
5-34789000	FAZENDA CANTINHO II	86	86	0,0
5-34820000	COELHO NETO	268	275	0,0
5-34879500	LUZILÂNDIA	181	177	4,4
5-34930000	FAZENDA ALEGRIA	66	65	2,0
5-34933000	PEDRA BRANCA	78	78	1,2
5-34936000	PEDRINHAS	200	199	0,0
5-34940000	ESPERANTINA	233	232	22,8
5-34976000	PIRACURUCA	234	234	0,2
5-34979000	SANGRADOURO	58	62	1181,2
5-34980000	TINGUIS	158	158	14,8

Fonte: ANA, 2023; Org.: SEMARH/PI, 2023

**Legenda**

SL – Sem Leitura

SD – Sem Dados

Nível Anterior – Data anterior

Nível Atual – Data atual

\* O valor apresentado é o acumulado. O valor real diário é a subtração do dia anterior.

\* Horário de referência: 8 horas

*Sara Raquel Cardoso Teixeira de Sousa*

---

**Climatologista e Coordenadora da Sala de Situação SEMARH/PI**

De acordo:

*Igor Klaus Pinheiro Cavalcante Silva*

---

**Diretor de Planejamento e Segurança Hídrica SEMARH/PI**