

**GOVERNO DO ESTADO DO PIAUÍ**  
**SECRETARIA DO MEIO AMBIENTE E RECURSOS HÍDRICOS DO PIAUÍ**  
**DIRETORIA DE PLANEJAMENTO E SEGURANÇA HÍDRICA**  
**SALA DE MONITORAMENTO E PREVISÃO DE EVENTOS CLIMÁTICOS EXTREMOS**

**BOLETIM HIDROMETEOROLÓGICO**

**Sala de Situação da SEMARH-PI**

Teresina/PI  
11 de dezembro de 2023

Boletim desenvolvido e apresentado no dia 11 de dezembro de 2023, contem atualizações de dados hidrometeorológicos da Bacia do Rio Parnaíba objetivando cooperar com gestores estaduais, municipais, Defesa Civil, Corpo de Bombeiros pesquisadores e demais interessados para tomada de ações preventivas e assertivas ligadas ao combate e gestão de possíveis problemas socioambientais ligados a evolução da rede hidrográfica e climática no estado do Piauí.

Os dados a seguir, foram analisados e processados para apresentação com base em coletas realizadas no dia 11 de dezembro de 2023 através da análise e monitoramentos realizados pela Agência Nacional de Águas e Saneamento Básico (ANA), Serviço Geológico do Brasil Geral (CPRM), Sistema de Alerta Hidrológico (SAH), Sistema de Acompanhamento de Reservatório (SAR), Sistema de Alertas de Eventos Críticos (SACE) através do monitoramento “Nordeste e Semiárido”, Instituto Nacional de Meteorologia (INMET), Centro de Previsão de Tempo e Estudos Climáticos do Instituto Nacional de Pesquisas Espaciais (CPTEC/INPE) e previsão do tempo da Empresa Brasileira de Pesquisa Agropecuária (EMBRAPA).

## VOLUME DOS RESERVATÓRIOS DO PIAUÍ

Logo abaixo, serão apresentados em (%) o volume dos principais reservatórios do estado do Piauí. Os reservatórios mencionados (Tabela 1), são aqueles dos quais seus dados foram apresentados na referida data através de monitoramento nacional, nesse sentido, destaca-se que aqueles reservatórios cujos dados não foram apresentados neste boletim poderão ser apreciados em relatórios futuros para fim de conhecimento de gestores e demais pesquisadores.

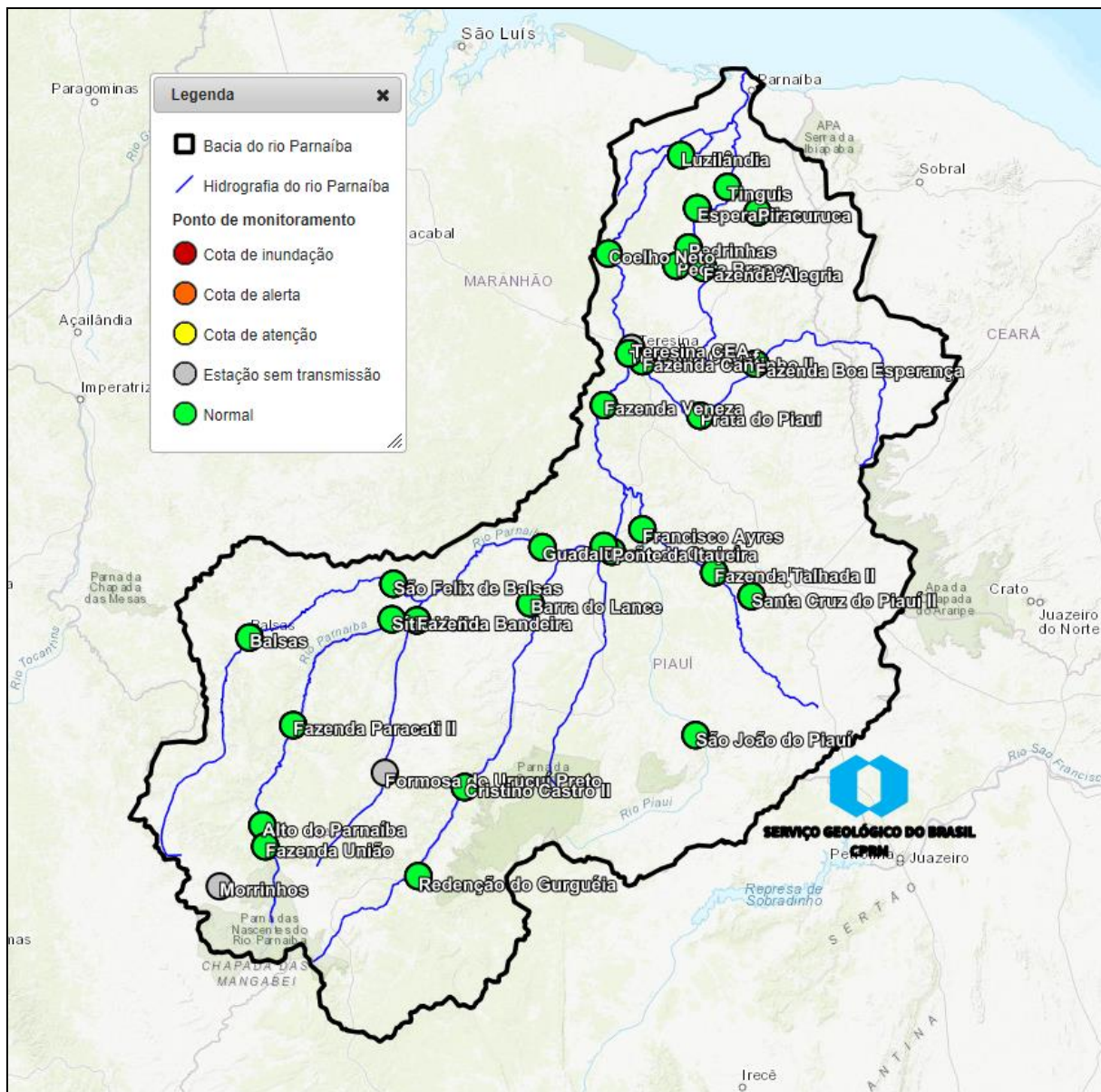
Estado	Reservatório	Município	Capacidade (hm <sup>3</sup> )	Cota (m)	Volume (hm <sup>3</sup> )	Volume (%)	Data de Referência
Piauí	SALINAS	S. FCO. DO PIAUÍ	387,41	S/INF	S/INF	S/INF	-
Piauí	JENIPAPO	S. JOÃO DO PIAUÍ	248,00	243,60	209,60	84,52	07/12/2023
Piauí	ALGODÕES II	CURIMATÁ	247,00	S/INF	S/INF	S/INF	-
Piauí	PEDRA REDONDA	CONCEIÇÃO DO CANINDÉ	216,00	S/INF	S/INF	S/INF	-
Piauí	PETRÔNIO PORTELA	S. RAIMUNDO NONATO	181,25	289,57	21,73	11,99	08/12/2023
Piauí	BARREIRAS	FRONTEIRAS	106,51	270,78	61,50	57,74	08/12/2023
Piauí	BOCAINA	BOCAINA	106,00	S/INF	S/INF	S/INF	-
Piauí	PIAUS	SÃO JULIÃO	104,51	S/INF	S/INF	S/INF	-
Piauí	CALDEIRÃO	PIRIPIRI	54,60	S/INF	S/INF	S/INF	-
Piauí	ALGODÕES I *	COCAL	51,00	S/INF	S/INF	S/INF	-
Piauí	INGAZEIRAS	PAULISTANA	25,72	S/INF	S/INF	S/INF	-

Estado	Reservatório	Município	Capacidade (hm <sup>3</sup> )	Cota (m)	Volume (hm <sup>3</sup> )	Volume (%)	Data de Referência
Piauí	CAJAZEIRAS	PIO IX	24,70	280,14	0,72	2,91	08/12/2023
Piauí	ESTREITO	PADRE MARCOS	23,89	S/INF	S/INF	S/INF	-
Piauí	JOANA	PEDRO II	10,67	541,90	4,02	37,68	08/12/2023
Piauí	NONATO	DOM INOCÊNCIO	9,02	S/INF	S/INF	S/INF	-
Piauí	ALDEIAS	S. RAIMUNDO NONATO	7,24	S/INF	S/INF	S/INF	-
Piauí	BENEDITINOS	BENEDITINOS	4,29	S/INF	S/INF	S/INF	-
Piauí	BONFIM	BOM FIM	3,82	S/INF	S/INF	S/INF	-
Piauí	MALHADINHA	DIRCEU ARCO VERDE	2,08	S/INF	S/INF	S/INF	-
Piauí	FATIMA	PICOS	1,83	S/INF	S/INF	S/INF	-
Piauí	ANAJÁS	PIRIPIRI	1,28	S/INF	S/INF	S/INF	-
Piauí	POÇOS	SIMPLICIO MENDES	0,91	S/INF	S/INF	S/INF	-
Piauí	CAMPO MAIOR	CAMPO MAIOR	0,60	S/INF	S/INF	S/INF	-
Piauí	CARACOL	CARACOL	0,58	S/INF	S/INF	S/INF	-
Piauí	PÉ DE SERRA	PIRIPIRI	0,05	S/INF	S/INF	S/INF	-
<b>TOTAL</b>	-	-	<b>571,13</b>	<b>1.625,99</b>	<b>297,57</b>	<b>52,10</b>	-

### NÍVEL (m) DOS RIOS DA BACIA DO PARNAÍBA

Considerando as 12 estações do Sistema de Alerta Hidrológico (SARs) da Bacia do Parnaíba, que monitoram as competências e evoluções fluvial do Rio Parnaíba e seus afluentes, apresenta-se a seguir a situação do nível dos rios da Bacia do Parnaíba para a data de 11 de dezembro de 2023, considerando a legenda e dados da CPRM (cota de **inundação**, cota de **alerta**, cota de **atenção**, cota **normal** estação sem transmissão). Na figura a seguir, estão dispostos obedecendo a ordem de alto, médio e baixo curso do Rio Parnaíba, as cotas da referida bacia.

**Figura 1 – Pontos de Monitoramento e Cotas da Bacia do Parnaíba no Piauí**



Fonte: Sistema de Alertas de Eventos Críticos (SACE)(2023); CPRM(2023);SEMARH (2023)

A seguir, dados atualizados da Rede Hidrometeorológica Nacional a respeito de precipitação, nível e vazão a partir do sistema Hidro – Telemetria da ANA. A tabela 2, que segue, apresenta os dados de precipitação acumulada e nível em trechos da bacia do rio Parnaíba e suas projeções de acordo com dados do Sistema HIDRO – Telemetria da ANA.

**Tabela 2 – Informações das Plataformas ANA (nível e precipitação acumulada)**

INFORMAÇÃO PLATAFORMA		NÍVEL		CHUVA ACUMULADA (mm)
Código da PCD	Nome	Nível Anterior	Nível Atual	Diário

5-34020000	ALTO PARNAÍBA	313	311	66,2
5-34060000	RIBEIRO GONÇALVES	276	277	155,2
5-34070000	SÍTIO DO VELHO	212	218	168,0
5-34080000	FORMOSA DO URUÇUÍ PRETO	SD	SD	SD
5-34090000	FAZENDA BANDEIRA	324	329	73,8
5-34233000	REDENÇÃO DO GURGUÊIA	73	77	49,2
5-34251000	CRISTINO CASTRO II	117	114	104,4
5-34270000	BARRA DO LANCE	88	89	11,4
5-34340000	PONTE DA ITAUEIRA	193	244	157,0
5-34471000	SANTA CRUZ DO PIAUÍ II	104	103	0,0
5-34479000	FAZENDA TALHADA II	166	167	146,4
5-34564000	SÃO JOÃO DO PIAUÍ	145	148	3,8
5-34600000	FRANCISCO AYRES	42	310	204,0
5-34660000	FAZENDA VENEZA	185	196	0,6
5-34690000	TERESINA	233	223	24,4
5-34742000	BEBEDOURO	140	141	2,6
5-34750000	FAZENDA BOA ESPERANÇA	60	59	21,6
5-34770000	PRATA DO PIAUÍ	7	6	23,2
5-34789000	FAZENDA CANTINHO II	95	94	0,0
5-34820000	COELHO NETO	253	278	22,2
5-34879500	LUZILÂNDIA	132	148	15,6
5-34930000	FAZENDA ALEGRIA	59	59	5,6
5-34933000	PEDRA BRANCA	87	86	73,6
5-34936000	PEDRINHAS	179	177	1,2
5-34940000	ESPERANTINA	218	218	29,8
5-34976000	PIRACURUCA	235	234	21,0
5-34979000	SANGRADOURO	61	61	1181,2
5-34980000	TINGUIS	159	162	77,2

Fonte: ANA, 2023; Org.: SEMARH/PI, 2023

### Legenda

SL – Sem Leitura

SD – Sem Dados

Nível Anterior – Data anterior

Nível Atual – Data atual

\* O valor apresentado é o acumulado. O valor real diário é a subtração do dia anterior.

\* Horário de referência: 8 horas

*Sara Raquel Cardoso Teixeira de Sousa*

**Climatologista e Coordenadora da Sala de Situação SEMARH/PI**

De acordo:

*Igor Klaus Pinheiro Cavalcante Silva*

**Diretor de Planejamento e Segurança Hídrica SEMARH/PI**