

SECRETARIA  
DO MEIO AMBIENTE  
E RECURSOS HÍDRICOS  
SEMARH



**GOVERNO DO ESTADO DO PIAUÍ**  
**SECRETARIA DE MEIO AMBIENTE E RECURSOS HÍDRICOS**  
**DIRETORIA DE PLANEJAMENTO E SEGURANÇA HÍDRICA**  
**SALA DE MONITORAMENTO E PREVISÃO DE EVENTOS CLIMÁTICOS CRÍTICOS**

**BOLETIM DE SITUAÇÃO METEOROLÓGICA CRÍTICA**

**Teresina/PI**  
**19 de dezembro de 2023**

## ALERTA DE EVENTO METEOROLÓGICO CRÍTICO – 19 DE DEZEMBRO DE 2023

A Secretaria de Meio Ambiente e Recursos Hídricos do Estado do Piauí (SEMARH) vem por meio deste informar a Defesa Civil, Corpo de Bombeiros e interessados, que na data de **20 de dezembro de 2023** às 10:00 da manhã foi emitido alerta **laranja** (Perigo de Chuvas Intensas) para o estado do Piauí, com início previsto para o dia 20 de dezembro às 10:00h com término no dia 21 de dezembro de 2023 às 10h.

### ATUALIZAÇÃO

### ALERTA LARANJA

**Aviso de:** Chuvas Intensas

**Grau de severidade:** **Perigo**

**Início:** 20/12/2023 10h00min

**Fim:** 21/12/2023 10h00min

**Riscos Potenciais:**

INMET publica aviso iniciando em: 20/12/2023 10:00. Chuva entre 30 e 60 mm/h ou 50 e 100 mm/dia, ventos intensos (60-100 km/h). Risco de corte de energia elétrica, queda de galhos de árvores, alagamentos e de descargas elétricas.

**Instruções:**

- Em caso de rajadas de vento: (não se abrigue debaixo de árvores, pois há risco de queda e descargas elétricas e não estacione veículos próximos a torres de transmissão e placas de propaganda)
- Se possível, desligue aparelhos elétricos e quadro geral de energia.
- Obtenha mais informações junto à Defesa Civil (telefone 199) e ao Corpo de Bombeiros (telefone 193).

O referido alerta será válido para municípios do SUDOESTE piauiense, sendo eles:

Acauã	PI
Agricolândia	PI
Água Branca	PI
Alvorada do Gurguéia	PI
Amarante	PI
Angical do Piauí	PI
Anísio de Abreu	PI
Antônio Almeida	PI
Arraial	PI
Avelino Lopes	PI
Baixa Grande do Ribeiro	PI
Barra D'Alcântara	PI
Barreiras do Piauí	PI
Barro Duro	PI
Bela Vista do Piauí	PI
Bertolândia	PI

Bom Jesus	PI
Bonfim do Piauí	PI
Brejo do Piauí	PI
Cajazeiras do Piauí	PI
Campinas do Piauí	PI
Campo Alegre do Fidalgo	PI
Canavieira	PI
Canto do Buriti	PI
Capitão Gervásio Oliveira	PI
Caracol	PI
Colônia do Gurguéia	PI
Colônia do Piauí	PI
Conceição do Canindé	PI
Coronel José Dias	PI
Corrente	PI
Cristalândia do Piauí	PI
Cristino Castro	PI
Curimatá	PI
Currais	PI
Curralinhos	PI
Demerval Lobão	PI
Dirceu Arcoverde	PI
Dom Inocêncio	PI
Elesbão Veloso	PI
Eliseu Martins	PI
Fartura do Piauí	PI
Flores do Piauí	PI
Floresta do Piauí	PI
Floriano	PI
Francinópolis	PI
Francisco Ayres	PI
Gilbués	PI
Guadalupe	PI
Guaribas	PI
Hugo Napoleão	PI
Isaías Coelho	PI
Itaueira	PI
Jacobina do Piauí	PI
Jardim do Mulato	PI
Jerumenha	PI
João Costa	PI
Júlio Borges	PI
Jurema	PI
Lagoa do Barro do Piauí	PI
Lagoa do Piauí	PI
Lagoinha do Piauí	PI
Landri Sales	PI
Manoel Emídio	PI
Marcos Parente	PI
Miguel Leão	PI
Monsenhor Gil	PI

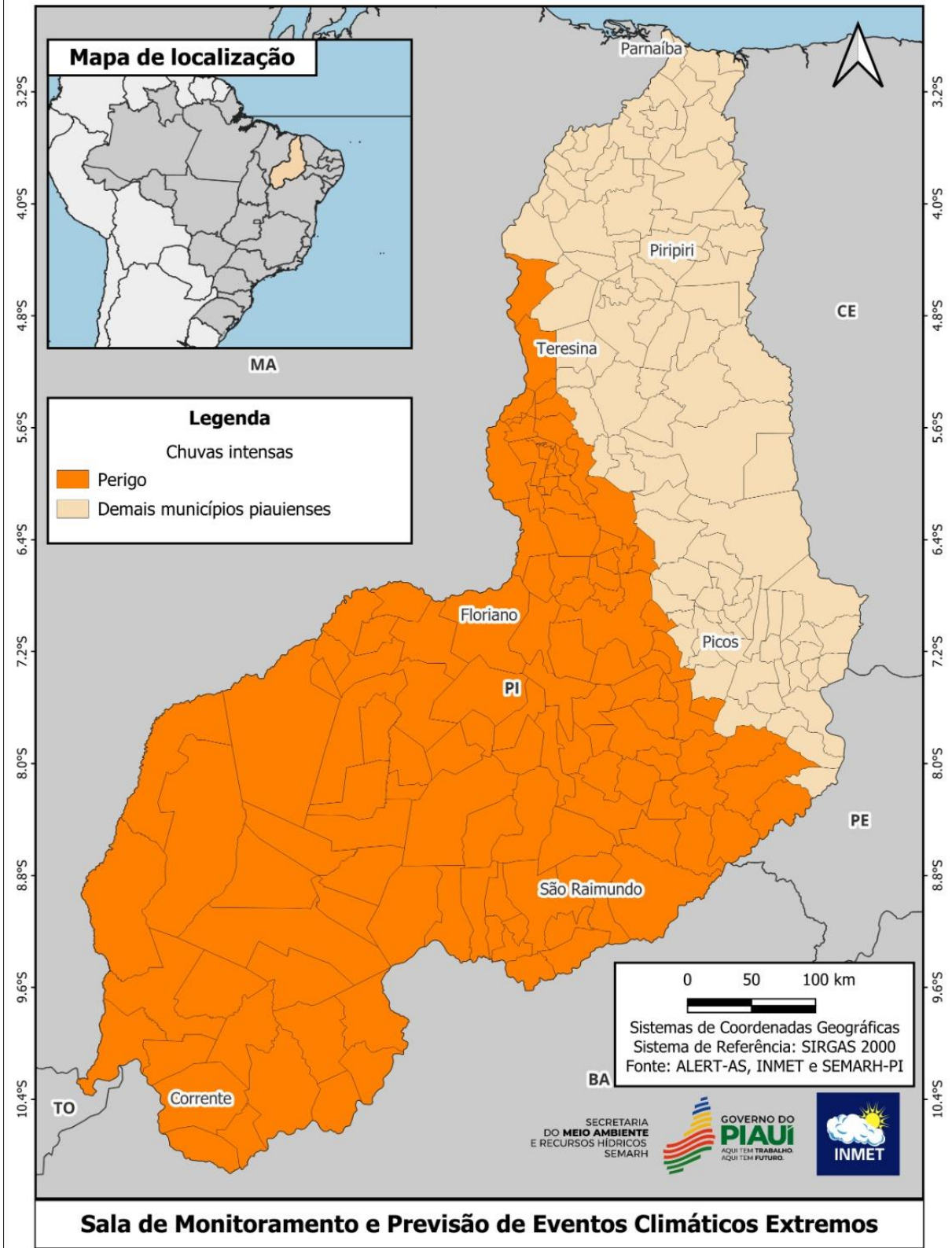
Monte Alegre do Piauí	PI
Morro Cabeça no Tempo	PI
Nazaré do Piauí	PI
Nazária	PI
Nova Santa Rita	PI
Novo Oriente do Piauí	PI
Oeiras	PI
Olho D'Água do Piauí	PI
Paes Landim	PI
Pajeú do Piauí	PI
Palmeira do Piauí	PI
Palmeirais	PI
Parnaguá	PI
Passagem Franca do Piauí	PI
Paulistana	PI
Pavussu	PI
Pedro Laurentino	PI
Porto Alegre do Piauí	PI
Queimada Nova	PI
Redenção do Gurguéia	PI
Regeneração	PI
Riacho Frio	PI
Ribeira do Piauí	PI
Ribeiro Gonçalves	PI
Rio Grande do Piauí	PI
Santa Cruz do Piauí	PI
Santa Filomena	PI
Santa Luz	PI
Santa Rosa do Piauí	PI
Santo Antônio dos Milagres	PI
Santo Inácio do Piauí	PI
São Braz do Piauí	PI
São Francisco de Assis do Piauí	PI
São Francisco do Piauí	PI
São Gonçalo do Gurguéia	PI
São Gonçalo do Piauí	PI
São João da Varjota	PI
São João do Piauí	PI
São José do Peixe	PI
São Lourenço do Piauí	PI
São Miguel do Fidalgo	PI
São Pedro do Piauí	PI
São Raimundo Nonato	PI
Sebastião Barros	PI
Sebastião Leal	PI
Simplício Mendes	PI
Socorro do Piauí	PI
Tamboril do Piauí	PI
Tanque do Piauí	PI
Teresina	PI
Uruçuí	PI

Várzea Branca	PI
Várzea Grande	PI
Vera Mendes	PI
Wall Ferraz	PI

Fonte: ALERT-AS; INMET; SEMARH, 19 de dezembro de 2023

Os 122 municípios devem considerar as orientações descritas neste boletim. O mapa a seguir apresenta os municípios dentro do polígono de alerta laranja.

## Municípios Piauienses com Chuvas Intensas



*Sara Raquel Cardoso Teixeira de Sousa*

---

**Climatologista e Coordenadora da Sala de Situação SEMARH/PI**

*Juciara de Oliveira Sousa*

---

**Assistente Técnico em Geoprocessamento da Sala de Situação SEMARH/PI**

De acordo:

*Igor Klaus Pinheiro Cavalcante Silva*

---

**Diretor de Planejamento e Segurança Hídrica SEMARH/PI**