

GOVERNO DO ESTADO DO PIAUÍ
SECRETARIA DE MEIO AMBIENTE E RECURSOS HÍDRICOS
DIRETORIA DE PLANEJAMENTO E SEGURANÇA HÍDRICA
SALA DE MONITORAMENTO E PREVISÃO DE EVENTOS CLIMÁTICOS CRÍTICOS

BOLETIM DE SITUAÇÃO METEOROLÓGICA CRÍTICA
Nº2024/00002

ALERTA DE EVENTO METEOROLÓGICO CRÍTICO – 03 DE JAN 2024

A Secretaria de Meio Ambiente e Recursos Hídricos do Estado do Piauí (SEMARH) vem por meio deste informar a Defesa Civil, Corpo de Bombeiros e interessados, que na data de 03 de janeiro de 2024 às 10h00min da manhã foi emitido alerta **laranja** (Perigo de chuvas intensas) alerta **amarelo** (Perigo potencial de chuvas intensas) para o estado do Piauí.

ATUALIZAÇÃO

ALERTA AMARELO

Aviso de: Chuvas Intensas

Grau de severidade: Perigo Potencial

Início: 03/01/2024 10h10min

Fim: 04/01/2024 10h00min

Riscos Potenciais:

INMET publica aviso iniciando em: 03/01/2024 10:10. Chuva entre 20 e 30 mm/h ou até 50 mm/dia, ventos intensos (40-60 km/h). Baixo risco de corte de energia elétrica, queda de galhos de árvores, alagamentos e de descargas elétricas.

Instruções:

- Em caso de rajadas de vento: (não se abrigue debaixo de árvores, pois há leve risco de queda e descargas elétricas e não estacione veículos próximos a torres de transmissão e placas de propaganda).
- Evite usar aparelhos eletrônicos ligados à tomada.
- Obtenha mais informações junto à Defesa Civil (telefone 199) e ao Corpo de Bombeiros (telefone 193).

O referido alerta será válido para os seguintes municípios piauiense das mesorregiões norte, centro-norte, sudeste e sudoeste piauiense:

Alagoinha do Piauí	PI
Alegrete do Piauí	PI
Alto Longá	PI
Altos	PI
Aroazes	PI
Assunção do Piauí	PI
Barras	PI
Batalha	PI
Belém do Piauí	PI
Beneditinos	PI
Betânia do Piauí	PI
Boa Hora	PI
Bocaina	PI
Bom Princípio do Piauí	PI
Boqueirão do Piauí	PI
Brasileira	PI

Buriti dos Lopes	PI
Buriti dos Montes	PI
Cabeceiras do Piauí	PI
Cajueiro da Praia	PI
Caldeirão Grande do Piauí	PI
Campo Grande do Piauí	PI
Campo Largo do Piauí	PI
Campo Maior	PI
Capitão de Campos	PI
Caraúbas do Piauí	PI
Caridade do Piauí	PI
Castelo do Piauí	PI
Caxingó	PI
Cocal	PI
Cocal de Telha	PI
Cocal dos Alves	PI
Coivaras	PI
Curral Novo do Piauí	PI
Domingos Mourão	PI
Esperantina	PI
Francisco Macedo	PI
Francisco Santos	PI
Fronteiras	PI
Geminiano	PI
Ilha Grande	PI
Inhuma	PI
Ipiranga do Piauí	PI
Itainópolis	PI
Jaicós	PI
Jatobá do Piauí	PI
Joaquim Pires	PI
Joca Marques	PI
José de Freitas	PI
Juazeiro do Piauí	PI
Lagoa Alegre	PI
Lagoa de São Francisco	PI
Lagoa do Sítio	PI
Luís Correia	PI
Luzilândia	PI
Madeiro	PI
Marcolândia	PI
Massapê do Piauí	PI
Matias Olímpio	PI
Miguel Alves	PI
Milton Brandão	PI
Monsenhor Hipólito	PI
Morro do Chapéu do Piauí	PI
Murici dos Portelas	PI
Nossa Senhora de Nazaré	PI
Nossa Senhora dos Remédios	PI
Novo Santo Antônio	PI

Padre Marcos	PI
Parnaíba	PI
Pau D'Arco do Piauí	PI
Pedro II	PI
Picos	PI
Pimenteiras	PI
Pio IX	PI
Piracuruca	PI
Piripiri	PI
Porto	PI
Prata do Piauí	PI
Santa Cruz dos Milagres	PI
Santana do Piauí	PI
Santo Antônio de Lisboa	PI
São Félix do Piauí	PI
São João da Canabrava	PI
São João da Fronteira	PI
São João da Serra	PI
São João do Arraial	PI
São José do Divino	PI
São José do Piauí	PI
São Julião	PI
São Luis do Piauí	PI
São Miguel do Tapuio	PI
Sigefredo Pacheco	PI
Simões	PI
Sussuapara	PI
Teresina	PI
União	PI
Valença do Piauí	PI
Vila Nova do Piauí	PI
Gilbués	PI
Guadalupe	PI
Porto Alegre do Piauí	PI
Ribeiro Gonçalves	PI
Santa Filomena	PI

Fonte: ALERT-AS; INMET; SEMARH, 03 de janeiro de 2024

ALERTA LARANJA

Aviso de: Chuvas Intensas

Grau de severidade: Perigo

Início: 03/01/2024 10h00min

Fim: 04/01/2024 10h00min

Riscos Potenciais:

INMET publica aviso iniciando em: 03/01/2024 10:00. Chuva entre 30 e 60 mm/h ou 50 e 100 mm/dia, ventos intensos (60-100 km/h). Risco de corte de energia elétrica, queda de galhos de árvores, alagamentos e de descargas elétricas.

Instruções:

- Em caso de rajadas de vento: (não se abrigue debaixo de árvores, pois há risco de queda e descargas elétricas e não estacione veículos próximos a torres de transmissão e placas de propaganda)
- Se possível, desligue aparelhos elétricos e quadro geral de energia.
- Obtenha mais informações junto à Defesa Civil (telefone 199) e ao Corpo de Bombeiros (telefone 193).

Municípios de todas as mesorregiões estão sob alerta laranja, sendo eles:

Acauã	PI
Agricolândia	PI
Água Branca	PI
Alto Longá	PI
Altos	PI
Alvorada do Gurguéia	PI
Amarante	PI
Angical do Piauí	PI
Anísio de Abreu	PI
Antônio Almeida	PI
Aroazes	PI
Aroeiras do Itaim	PI
Arraial	PI
Avelino Lopes	PI
Baixa Grande do Ribeiro	PI
Barra D'Alcântara	PI
Barreiras do Piauí	PI
Barro Duro	PI
Bela Vista do Piauí	PI
Beneditinos	PI
Bertolândia	PI
Betânia do Piauí	PI
Bom Jesus	PI
Bonfim do Piauí	PI
Brejo do Piauí	PI
Buriti dos Lopes	PI
Cajazeiras do Piauí	PI
Campinas do Piauí	PI
Campo Alegre do Fidalgo	PI
Campo Largo do Piauí	PI
Canavieira	PI
Canto do Buriti	PI
Capitão Gervásio Oliveira	PI
Caracol	PI
Caridade do Piauí	PI
Colônia do Gurguéia	PI
Colônia do Piauí	PI
Conceição do Canindé	PI
Coronel José Dias	PI
Corrente	PI
Cristalândia do Piauí	PI
Cristino Castro	PI

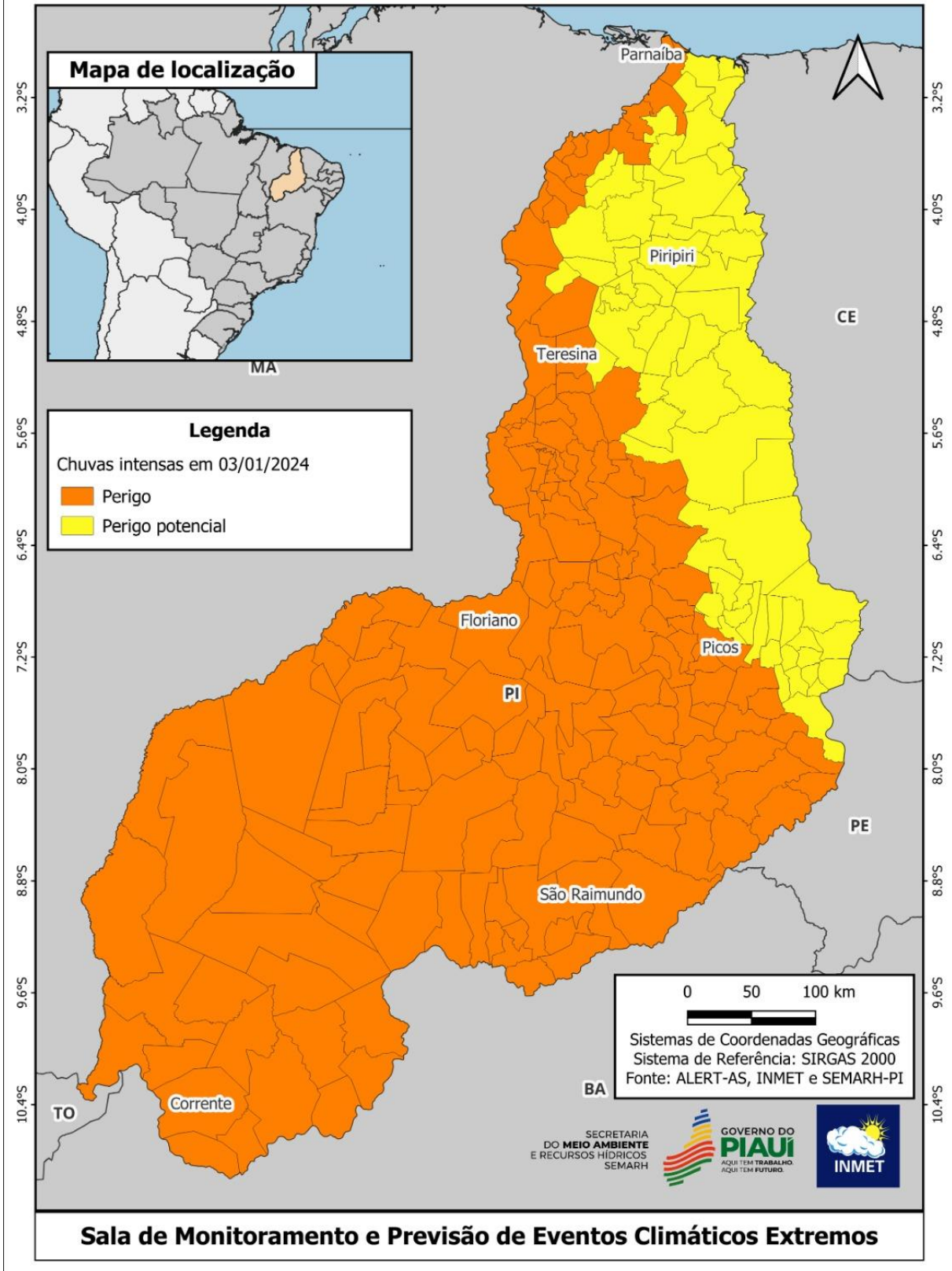
Curimatá	PI
Currais	PI
Curralinhos	PI
Curral Novo do Piauí	PI
Demerval Lobão	PI
Dirceu Arcoverde	PI
Dom Expedito Lopes	PI
Dom Inocêncio	PI
Elesbão Veloso	PI
Eliseu Martins	PI
Fartura do Piauí	PI
Flores do Piauí	PI
Floresta do Piauí	PI
Floriano	PI
Francinópolis	PI
Francisco Ayres	PI
Geminiano	PI
Gilbués	PI
Guadalupe	PI
Guaribas	PI
Hugo Napoleão	PI
Ilha Grande	PI
Inhuma	PI
Ipiranga do Piauí	PI
Isaías Coelho	PI
Itainópolis	PI
Itaueira	PI
Jacobina do Piauí	PI
Jaicós	PI
Jardim do Mulato	PI
Jerumenha	PI
João Costa	PI
José de Freitas	PI
Júlio Borges	PI
Jurema	PI
Lagoa do Barro do Piauí	PI
Lagoa do Piauí	PI
Lagoinha do Piauí	PI
Landri Sales	PI
Luzilândia	PI
Madeiro	PI
Manoel Emídio	PI
Marcos Parente	PI
Massapê do Piauí	PI
Matias Olímpio	PI
Miguel Alves	PI
Miguel Leão	PI
Monsenhor Gil	PI
Monte Alegre do Piauí	PI
Morro Cabeça no Tempo	PI
Murici dos Portelas	PI

Nazaré do Piauí	PI
Nazária	PI
Nossa Senhora dos Remédios	PI
Nova Santa Rita	PI
Novo Oriente do Piauí	PI
Oeiras	PI
Olho D'Água do Piauí	PI
Paes Landim	PI
Pajeú do Piauí	PI
Palmeira do Piauí	PI
Palmeirais	PI
Paquetá	PI
Parnaguá	PI
Parnaíba	PI
Passagem Franca do Piauí	PI
Patos do Piauí	PI
Pau D'Arco do Piauí	PI
Paulistana	PI
Pavussu	PI
Pedro Laurentino	PI
Picos	PI
Porto	PI
Porto Alegre do Piauí	PI
Prata do Piauí	PI
Queimada Nova	PI
Redenção do Gurguéia	PI
Regeneração	PI
Riacho Frio	PI
Ribeira do Piauí	PI
Ribeiro Gonçalves	PI
Rio Grande do Piauí	PI
Santa Cruz do Piauí	PI
Santa Cruz dos Milagres	PI
Santa Filomena	PI
Santa Luz	PI
Santa Rosa do Piauí	PI
Santo Antônio dos Milagres	PI
Santo Inácio do Piauí	PI
São Braz do Piauí	PI
São Félix do Piauí	PI
São Francisco de Assis do Piauí	PI
São Francisco do Piauí	PI
São Gonçalo do Gurguéia	PI
São Gonçalo do Piauí	PI
São João da Varjota	PI
São João do Piauí	PI
São José do Peixe	PI
São Lourenço do Piauí	PI
São Miguel da Baixa Grande	PI
São Miguel do Fidalgo	PI
São Pedro do Piauí	PI

São Raimundo Nonato	PI
Sebastião Barros	PI
Sebastião Leal	PI
Simplício Mendes	PI
Socorro do Piauí	PI
Tamboril do Piauí	PI
Tanque do Piauí	PI
Teresina	PI
União	PI
Uruçuí	PI
Valença do Piauí	PI
Várzea Branca	PI
Várzea Grande	PI
Vera Mendes	PI
Wall Ferraz	PI

Os 103 municípios sob o alerta amarelo e 159 municípios em alerta laranja de chuvas intensas, devem considerar as orientações contidas neste boletim de alerta crítico. Abaixo, o mapa contendo os municípios dentro do polígono.

Municípios Piauienses com Chuvas Intensas



Sara Raquel Cardoso Teixeira de Sousa

Climatologista e Coordenadora da Sala de Situação SEMARH/PI

Juciara de Oliveira Sousa

Assistente Técnico em Geoprocessamento da Sala de Situação SEMARH/PI

De acordo:

Igor Klaus Pinheiro Cavalcante Silva

Diretor de Planejamento e Segurança Hídrica SEMARH/PI