

GOVERNO DO ESTADO DO PIAUÍ
SECRETARIA DE MEIO AMBIENTE E RECURSOS HÍDRICOS
DIRETORIA DE PLANEJAMENTO E SEGURANÇA HÍDRICA
SALA DE MONITORAMENTO E PREVISÃO DE EVENTOS CLIMÁTICOS CRÍTICOS

BOLETIM DE SITUAÇÃO METEOROLÓGICA CRÍTICA
Nº2024/00003

ALERTA DE EVENTO METEOROLÓGICO CRÍTICO – 04 DE JAN 2024

A Secretaria de Meio Ambiente e Recursos Hídricos do Estado do Piauí (SEMARH) vem por meio deste informar a Defesa Civil, Corpo de Bombeiros e interessados, que na data de 04 de janeiro de 2024 às 10h00min da manhã foi emitido alerta **amarelo** (Perigo potencial de chuvas intensas) para o estado do Piauí.

ATUALIZAÇÃO

ALERTA AMARELO

Aviso de: Chuvas Intensas

Grau de severidade: Perigo Potencial

Início: 04/01/2024 10h15min

Fim: 05/01/2024 10h00min

Riscos Potenciais:

INMET publica aviso iniciando em: 04/01/2024 10:15. Chuva entre 20 e 30 mm/h ou até 50 mm/dia, ventos intensos (40-60 km/h). Baixo risco de corte de energia elétrica, queda de galhos de árvores, alagamentos e de descargas elétricas.

Instruções:

- Em caso de rajadas de vento: (não se abrigue debaixo de árvores, pois há leve risco de queda e descargas elétricas e não estacione veículos próximos a torres de transmissão e placas de propaganda).
- Evite usar aparelhos eletrônicos ligados à tomada.
- Obtenha mais informações junto à Defesa Civil (telefone 199) e ao Corpo de Bombeiros (telefone 193).

O referido alerta será válido para os seguintes municípios piauiense da mesorregião sudoeste piauiense:

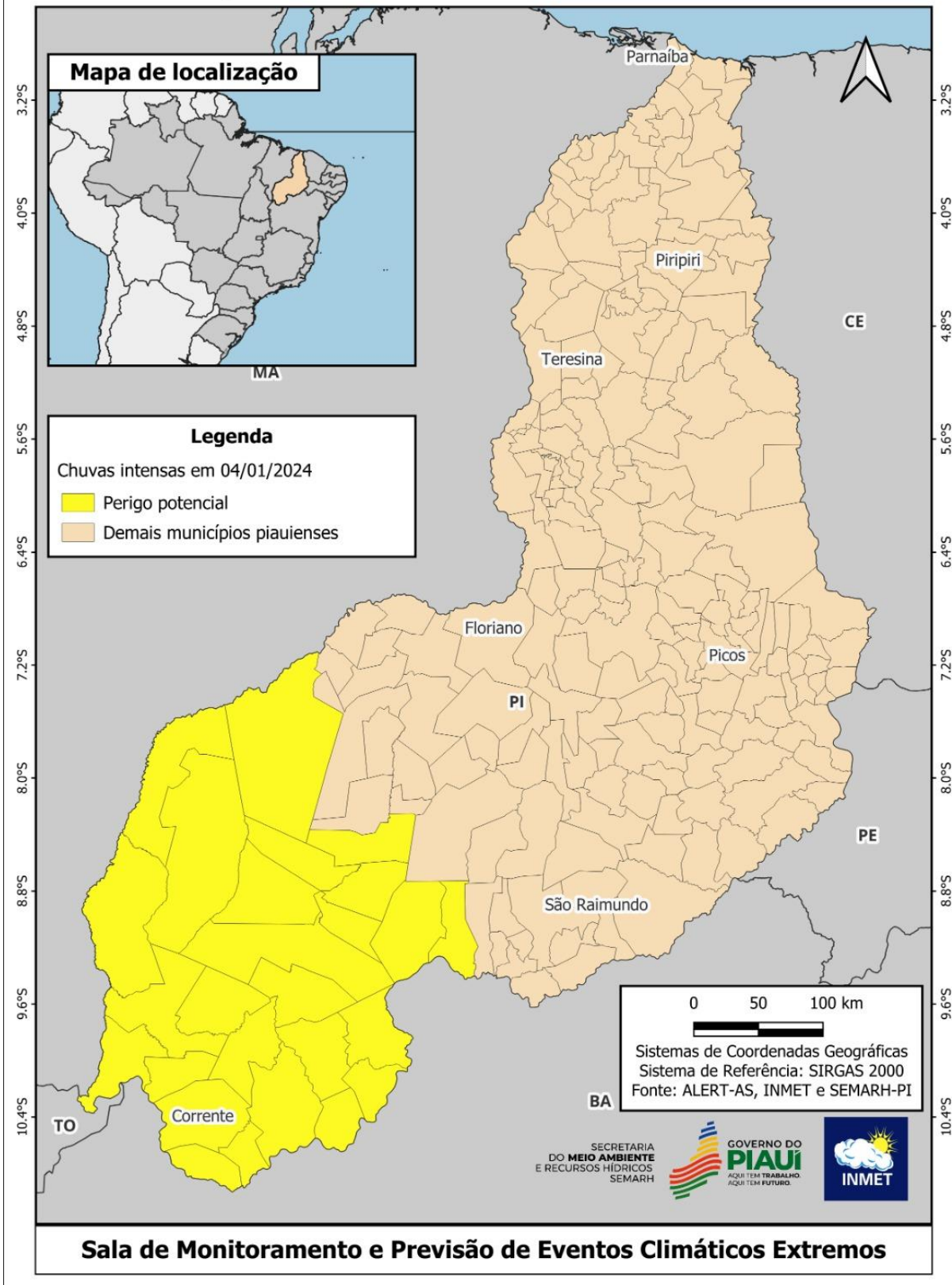
Alvorada do Gurguéia	PI
Avelino Lopes	PI
Baixa Grande do Ribeiro	PI
Barreiras do Piauí	PI
Bom Jesus	PI
Caracol	PI
Corrente	PI
Cristalândia do Piauí	PI
Cristino Castro	PI
Curimatá	PI
Currais	PI
Gilbués	PI
Guaribas	PI
Júlio Borges	PI
Monte Alegre do Piauí	PI

Morro Cabeça no Tempo	PI
Palmeira do Piauí	PI
Parnaguá	PI
Redenção do Gurguéia	PI
Riacho Frio	PI
Ribeiro Gonçalves	PI
Santa Filomena	PI
Santa Luz	PI
São Gonçalo do Gurguéia	PI
Sebastião Barros	PI
Uruçuí	PI

Fonte: ALERT-AS; INMET; SEMARH, 04 de janeiro de 2024

O alerta é válido para 26 municípios da mesorregião sudoeste piauiense, destarte, tais municípios devem considerar as orientações contidas neste boletim de alerta crítico. Abaixo, o mapa contendo os municípios dentro do polígono.

Municípios Piauienses com Chuvas Intensas



Sara Raquel Cardoso Teixeira de Sousa

Climatologista e Coordenadora da Sala de Situação SEMARH/PI

Juciara de Oliveira Sousa

Assistente Técnico em Geoprocessamento da Sala de Situação SEMARH/PI

De acordo:

Igor Klaus Pinheiro Cavalcante Silva

Diretor de Planejamento e Segurança Hídrica SEMARH/PI