

GOVERNO DO ESTADO DO PIAUÍ
SECRETARIA DE MEIO AMBIENTE E RECURSOS HÍDRICOS
DIRETORIA DE PLANEJAMENTO E SEGURANÇA HÍDRICA
SALA DE MONITORAMENTO E PREVISÃO DE EVENTOS CLIMÁTICOS CRÍTICOS

BOLETIM DE SITUAÇÃO METEOROLÓGICA CRÍTICA
Nº2024/00004

ALERTA DE EVENTO METEOROLÓGICO CRÍTICO – 08 DE JAN 2024

A Secretaria de Meio Ambiente e Recursos Hídricos do Estado do Piauí (SEMARH) vem por meio deste informar a Defesa Civil, Corpo de Bombeiros e interessados, que na data de 08 de janeiro de 2024 às 10h00min da manhã foi emitido alerta **amarelo** (Perigo potencial de chuvas intensas) para o estado do Piauí.

ATUALIZAÇÃO

ALERTA AMARELO

Aviso de: Chuvas Intensas

Grau de severidade: Perigo Potencial

Início: 08/01/2024 10h26min

Fim: 09/01/2024 10h00min

Riscos Potenciais:

INMET publica aviso iniciando em: 08/01/2024 10:26. Chuva entre 20 e 30 mm/h ou até 50 mm/dia, ventos intensos (40-60 km/h). Baixo risco de corte de energia elétrica, queda de galhos de árvores, alagamentos e de descargas elétricas.

Instruções:

- Em caso de rajadas de vento: (não se abrigue debaixo de árvores, pois há leve risco de queda e descargas elétricas e não estacione veículos próximos a torres de transmissão e placas de propaganda).
- Evite usar aparelhos eletrônicos ligados à tomada.
- Obtenha mais informações junto à Defesa Civil (telefone 199) e ao Corpo de Bombeiros (telefone 193).

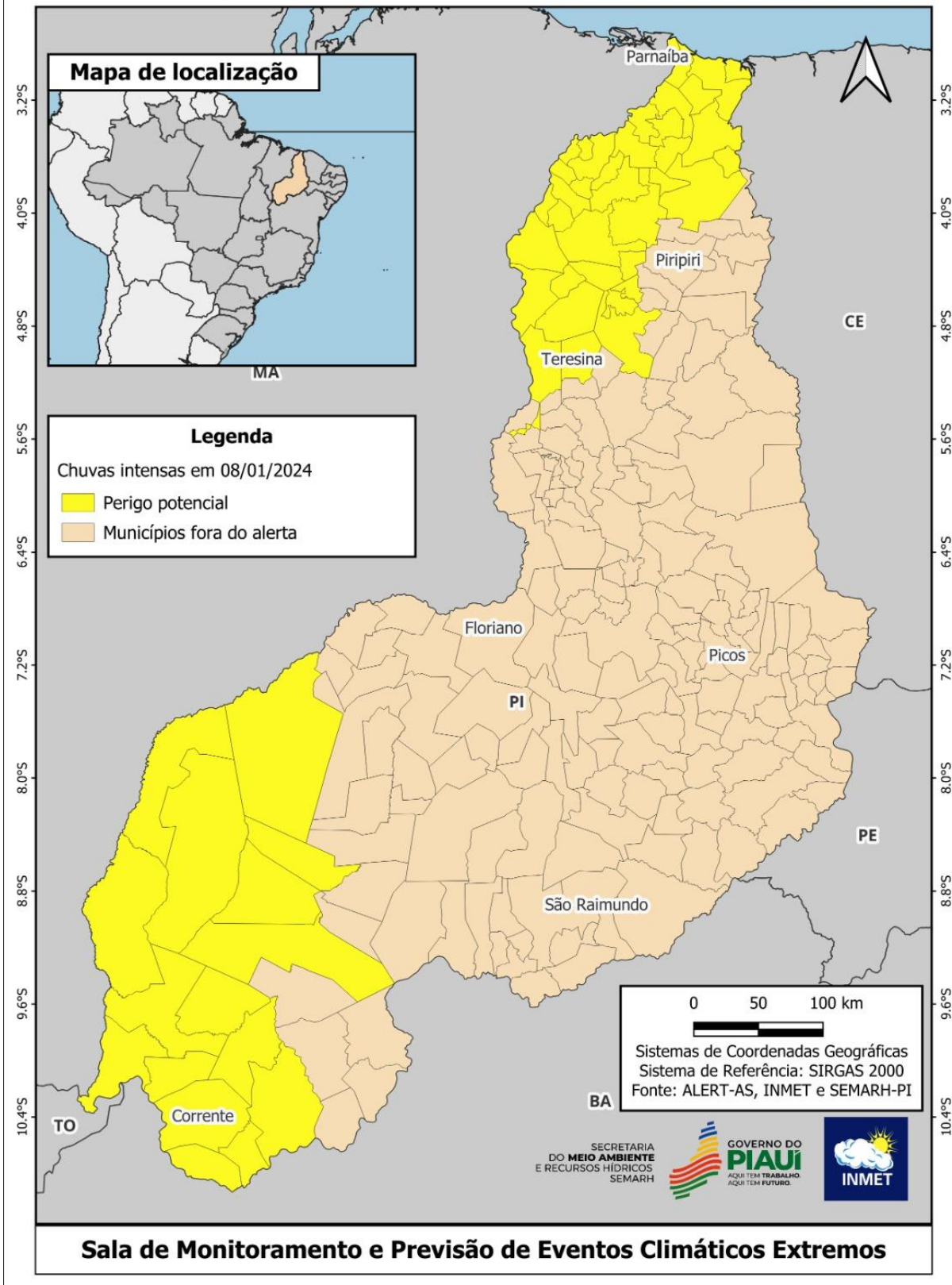
O referido alerta será válido para os seguintes municípios piauiense das mesorregiões sudoeste, centro-norte e norte piauiense:

Altos	PI
Baixa Grande do Ribeiro	PI
Barras	PI
Barreiras do Piauí	PI
Batalha	PI
Boa Hora	PI
Bom Jesus	PI
Bom Princípio do Piauí	PI
Boqueirão do Piauí	PI
Buriti dos Lopes	PI
Cabeceiras do Piauí	PI
Cajueiro da Praia	PI
Campo Largo do Piauí	PI

Campo Maior	PI
Caraúbas do Piauí	PI
Caxingó	PI
Cocal	PI
Cocal dos Alves	PI
Corrente	PI
Cristalândia do Piauí	PI
Currais	PI
Esperantina	PI
Gilbués	PI
Ilha Grande	PI
Joaquim Pires	PI
Joca Marques	PI
José de Freitas	PI
Lagoa Alegre	PI
Luís Correia	PI
Luzilândia	PI
Madeiro	PI
Matias Olímpio	PI
Miguel Alves	PI
Monte Alegre do Piauí	PI
Morro do Chapéu do Piauí	PI
Murici dos Portelas	PI
Nossa Senhora de Nazaré	PI
Nossa Senhora dos Remédios	PI
Parnaguá	PI
Parnaíba	PI
Piracuruca	PI
Porto	PI
Riacho Frio	PI
Ribeiro Gonçalves	PI
Santa Filomena	PI
São Gonçalo do Gurguéia	PI
São João do Arraial	PI
São José do Divino	PI
Sebastião Barros	PI
Teresina	PI
União	PI
Uruçuí	PI

O alerta é válido para 52 municípios da mesorregião sudoeste piauiense, destarte, tais municípios devem considerar as orientações contidas neste boletim de alerta crítico. Abaixo, o mapa contendo os municípios dentro do polígono.

Municípios Piauienses com Chuvas Intensas



Sara Raquel Cardoso Teixeira de Sousa

Climatologista e Coordenadora da Sala de Situação SEMARH/PI

Juciara de Oliveira Sousa

Assistente Técnico em Geoprocessamento da Sala de Situação SEMARH/PI

De acordo:

Igor Klaus Pinheiro Cavalcante Silva

Diretor de Planejamento e Segurança Hídrica SEMARH/PI