

GOVERNO DO ESTADO DO PIAUÍ
SECRETARIA DO MEIO AMBIENTE E RECURSOS HÍDRICOS DO PIAUÍ
DIRETORIA DE PLANEJAMENTO E SEGURANÇA HÍDRICA
SALA DE MONITORAMENTO E PREVISÃO DE EVENTOS CLIMÁTICOS EXTREMOS

BOLETIM HIDROMETEOROLÓGICO

Sala de Situação da SEMARH-PI

Teresina/PI
29 de janeiro de 2024

Boletim desenvolvido e apresentado no dia 29 de janeiro de 2024, contem atualizações de dados hidrometeorológicos da Bacia do Rio Parnaíba objetivando cooperar com gestores estaduais, municipais, Defesa Civil, Corpo de Bombeiros pesquisadores e demais interessados para tomada de ações preventivas e assertivas ligadas ao combate e gestão de possíveis problemas socioambientais ligados a evolução da rede hidrográfica e climática no estado do Piauí.

Os dados a seguir, foram analisados e processados para apresentação com base em coletas realizadas no dia 29 de janeiro de 2024 através da análise e monitoramentos realizados pela Agência Nacional de Águas e Saneamento Básico (ANA), Serviço Geológico do Brasil Geral (CPRM), Sistema de Alerta Hidrológico (SAH), Sistema de Acompanhamento de Reservatório (SAR), Sistema de Alertas de Eventos Críticos (SACE) através do monitoramento “Nordeste e Semiárido”, Instituto Nacional de Meteorologia (INMET), Centro de Previsão de Tempo e Estudos Climáticos do Instituto Nacional de Pesquisas Espaciais (CPTEC/INPE) e previsão do tempo da Empresa Brasileira de Pesquisa Agropecuária (EMBRAPA).

VOLUME DOS RESERVATÓRIOS DO PIAUÍ

Logo abaixo, serão apresentados em (%) o volume dos principais reservatórios do estado do Piauí. Os reservatórios mencionados (Tabela 1), são aqueles dos quais seus dados foram apresentados na referida data através de monitoramento nacional, nesse sentido, destaca-se que aqueles reservatórios cujos dados não foram apresentados neste boletim poderão ser apreciados em relatórios futuros para fim de conhecimento de gestores e demais pesquisadores.

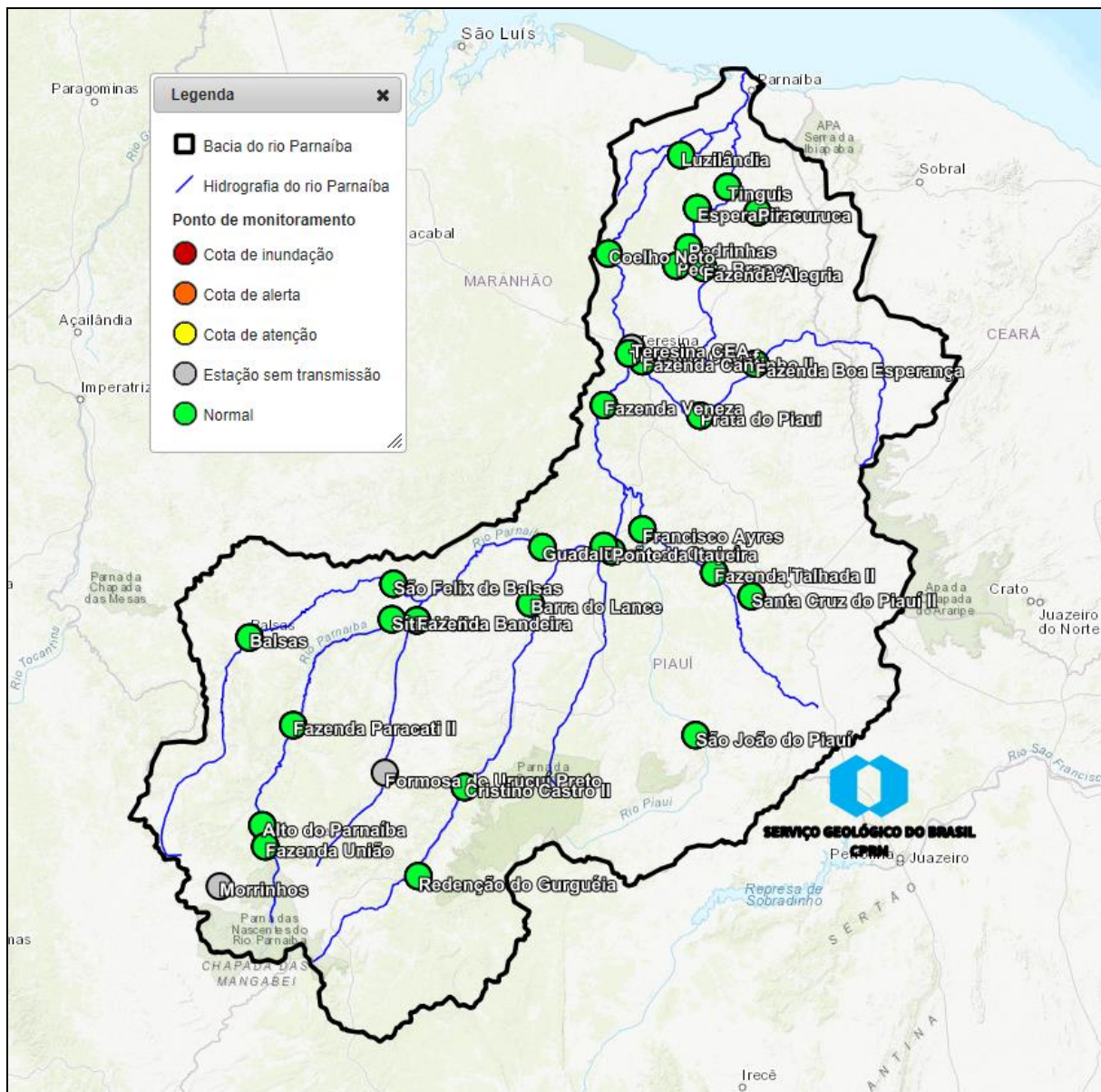
Bacia	Reservatório	Município	Capacidade (hm³)	Cota (m)	Volume (hm³)	Volume (%)	Data de Referência
CANINDÉ	SALINAS	S. FCO. DO PIAUÍ	387,41	S/INF	S/INF	S/INF	-
CANINDÉ	JENIPAPO	S. JOÃO DO PIAUÍ	248,00	243,42	205,82	82,99	29/01/2024
GURGUEIA	ALGODÕES II	CURIMATÁ	247,00	S/INF	S/INF	S/INF	-
CANINDÉ	PEDRA REDONDA	CONCEIÇÃO DO CANINDÉ	216,00	S/INF	S/INF	S/INF	-
CANINDÉ	PETRÔNIO PORTELA	S. RAIMUNDO NONATO	181,25	289,34	20,85	11,50	29/01/2024
CANINDÉ	BARREIRAS	FRONTEIRAS	106,51	270,67	60,65	56,94	29/01/2024
CANINDÉ	BOCAINA	BOCAINA	106,00	S/INF	S/INF	S/INF	-
CANINDÉ	PIAUS	SÃO JULIÃO	104,51	S/INF	S/INF	S/INF	-
LONGÁ	CALDEIRÃO	PIRIPIRI	54,60	S/INF	S/INF	S/INF	-
LONGÁ	ALGODÕES I *	COCAL	51,00	S/INF	S/INF	S/INF	-
CANINDÉ	INGAZEIRAS	PAULISTANA	25,72	S/INF	S/INF	S/INF	-
CANINDÉ	CAJAZEIRAS	PIO IX	24,70	279,95	0,62	2,51	29/01/2024

Bacia	Reservatório	Município	Capacidade (hm ³)	Cota (m)	Volume (hm ³)	Volume (%)	Data de Referência
CANINDÉ	ESTREITO	PADRE MARCOS	23,89	S/INF	S/INF	S/INF	-
POTI	JOANA	PEDRO II	10,67	541,46	3,74	35,05	29/01/2024
CANINDÉ	NONATO	DOM INOCÊNCIO	9,02	S/INF	S/INF	S/INF	-
CANINDÉ	ALDEIAS	S. RAIMUNDO NONATO	7,24	S/INF	S/INF	S/INF	-
POTI	BENEDITINOS	BENEDITINOS	4,29	S/INF	S/INF	S/INF	-
CANINDÉ	BONFIM	BOM FIM	3,82	S/INF	S/INF	S/INF	-
CANINDÉ	MALHADINHA	DIRCEU ARCO VERDE	2,08	S/INF	S/INF	S/INF	-
CANINDÉ	FATIMA	PICOS	1,83	S/INF	S/INF	S/INF	-
LONGÁ	ANAJÁS	PIRIPIRI	1,28	S/INF	S/INF	S/INF	-
CANINDÉ	POÇOS	SIMPLICIO MENDES	0,91	S/INF	S/INF	S/INF	-
LONGÁ	CAMPO MAIOR	CAMPO MAIOR	0,60	S/INF	S/INF	S/INF	-
CANINDÉ	CARACOL	CARACOL	0,58	S/INF	S/INF	S/INF	-
LONGÁ	PÉ DE SERRA	PIRIPIRI	0,05	S/INF	S/INF	S/INF	-
-	-	-	571,13	1.624,84	291,68	51,07	-

NÍVEL (m) DOS RIOS DA BACIA DO PARNAÍBA

Considerando as 12 estações do Sistema de Alerta Hidrológico (SARs) da Bacia do Parnaíba, que monitoram as competências e evoluções fluvial do Rio Parnaíba e seus afluentes, apresenta-se a seguir a situação do nível dos rios da Bacia do Parnaíba para a data de 29 de janeiro de 2024, considerando a legenda e dados da CPRM (cota de **inundação**, cota de **alerta**, cota de **atenção**, cota **normal** estação **sem transmissão**). Na figura a seguir, estão dispostos obedecendo a ordem de alto, médio e baixo curso do Rio Parnaíba, as cotas da referida bacia.

Figura 1 – Pontos de Monitoramento e Cotas da Bacia do Parnaíba no Piauí



Fonte: Sistema de Alertas de Eventos Críticos (SACE)(2023); CPRM(2023);SEMARH (2023)

A seguir, dados atualizados da Rede Hidrometeorológica Nacional a respeito de precipitação, nível e vazão a partir do sistema Hidro – Telemetria da ANA. A tabela 2, que segue, apresenta os dados de precipitação acumulada e nível em trechos da bacia do rio Parnaíba e suas projeções de acordo com dados do Sistema HIDRO – Telemetria da ANA.

Tabela 2 – Informações das Plataformas ANA (nível e precipitação acumulada)

INFORMAÇÃO PLATAFORMA		NÍVEL		CHUVA ACUMULADA (mm)
Código da PCD	Nome	Nível Anterior	Nível Atual	Diário

5-34020000	ALTO PARNAÍBA	499	437	335,8
5-34060000	RIBEIRO GONÇALVES	343	384	429,2
5-34070000	SÍTIO DO VELHO	277	289	596,8
5-34080000	FORMOSA DO URUÇUÍ PRETO	SD	SD	SD
5-34090000	FAZENDA BANDEIRA	379	369	388,8
5-34233000	REDENÇÃO DO GURGUÊIA	42	38	337,2
5-34251000	CRISTINO CASTRO II	366	378	371,0
5-34270000	BARRA DO LANCE	312	236	322,8
5-34340000	PONTE DA ITAUEIRA	309	254	467,0
5-34471000	SANTA CRUZ DO PIAUÍ II	56	62	244,6
5-34479000	FAZENDA TALHADA II	172	176	316,6
5-34564000	SÃO JOÃO DO PIAUÍ	180	177	225,2
5-34600000	FRANCISCO AYRES	435	344	649,2
5-34660000	FAZENDA VENEZA	223	255	0,8
5-34690000	TERESINA	261	259	215,6
5-34742000	BEBEDOURO	152	152	119,2
5-34750000	FAZENDA BOA ESPERANÇA	96	96	251,8
5-34770000	PRATA DO PIAUÍ	179	136	299,2
5-34789000	FAZENDA CANTINHO II	195	253	300,4
5-34820000	COELHO NETO	376	338	106,4
5-34879500	LUZILÂNDIA	171	232	90,6
5-34930000	FAZENDA ALEGRIA	120	119	144,0
5-34933000	PEDRA BRANCA	149	149	262,6
5-34936000	PEDRINHAS	194	193	204,4
5-34940000	ESPERANTINA	287	SD	SD
5-34976000	PIRACURUCA	234	235	248,4
5-34979000	SANGRADOURO	59	59	1304,2
5-34980000	TINGUIS	166	165	256,0

Fonte: ANA, 2023; Org.: SEMARH/PI, 2023

Legenda

SL – Sem Leitura

SD – Sem Dados

Nível Anterior – Data anterior

Nível Atual – Data atual

* O valor apresentado é o acumulado. O valor real diário é a subtração do dia anterior.

Sara Raquel Cardoso Teixeira de Sousa

Climatologista e Coordenadora da Sala de Situação SEMARH/PI

De acordo:

Igor Klaus Pinheiro Cavalcante Silva

Diretor de Planejamento e Segurança Hídrica SEMARH/PI