

SECRETARIA
DO MEIO AMBIENTE
E RECURSOS HÍDRICOS
SEMARH



GOVERNO DO ESTADO DO PIAUÍ
SECRETARIA DE MEIO AMBIENTE E RECURSOS HÍDRICOS
DIRETORIA DE PLANEJAMENTO E SEGURANÇA HÍDRICA
SALA DE MONITORAMENTO E PREVISÃO DE EVENTOS CLIMÁTICOS CRÍTICOS

BOLETIM DE SITUAÇÃO METEOROLÓGICA CRÍTICA
Nº2024/00017

Teresina/PI
09 de fevereiro de 2024

ALERTA DE EVENTO METEOROLÓGICO CRÍTICO – 05 DE FEVEREIRO DE 2024

A Secretaria de Meio Ambiente e Recursos Hídricos do Estado do Piauí (SEMARH) vem por meio deste informar a Defesa Civil, Corpo de Bombeiros e interessados, que na data de 09 de fevereiro de 2024 às 09h40 min da manhã foi emitido alerta **laranja** (Perigo para chuvas intensas) para o estado do Piauí.

ATUALIZAÇÃO

ALERTA LARANJA

Aviso de: Chuvas Intensas

Grau de severidade: **Perigo**

Início: 09/02/2024 09h40min

Fim: 10/02/2024 10h00min

Riscos Potenciais:

INMET publica aviso iniciando em: 09/02/2024 09:40. Chuva entre 30 e 60 mm/h ou 50 e 100 mm/dia, ventos intensos (60-100 km/h). Risco de corte de energia elétrica, queda de galhos de árvores, alagamentos e de descargas elétricas.

Instruções:

- Em caso de rajadas de vento: (não se abrigue debaixo de árvores, pois há risco de queda e descargas elétricas e não estacione veículos próximos a torres de transmissão e placas de propaganda)
- Se possível, desligue aparelhos elétricos e quadro geral de energia.
- Obtenha mais informações junto à Defesa Civil (telefone 199) e ao Corpo de Bombeiros (telefone 193).

O alerta é válido para 54 municípios do sudoeste e centro-norte piauiense, sendo eles:

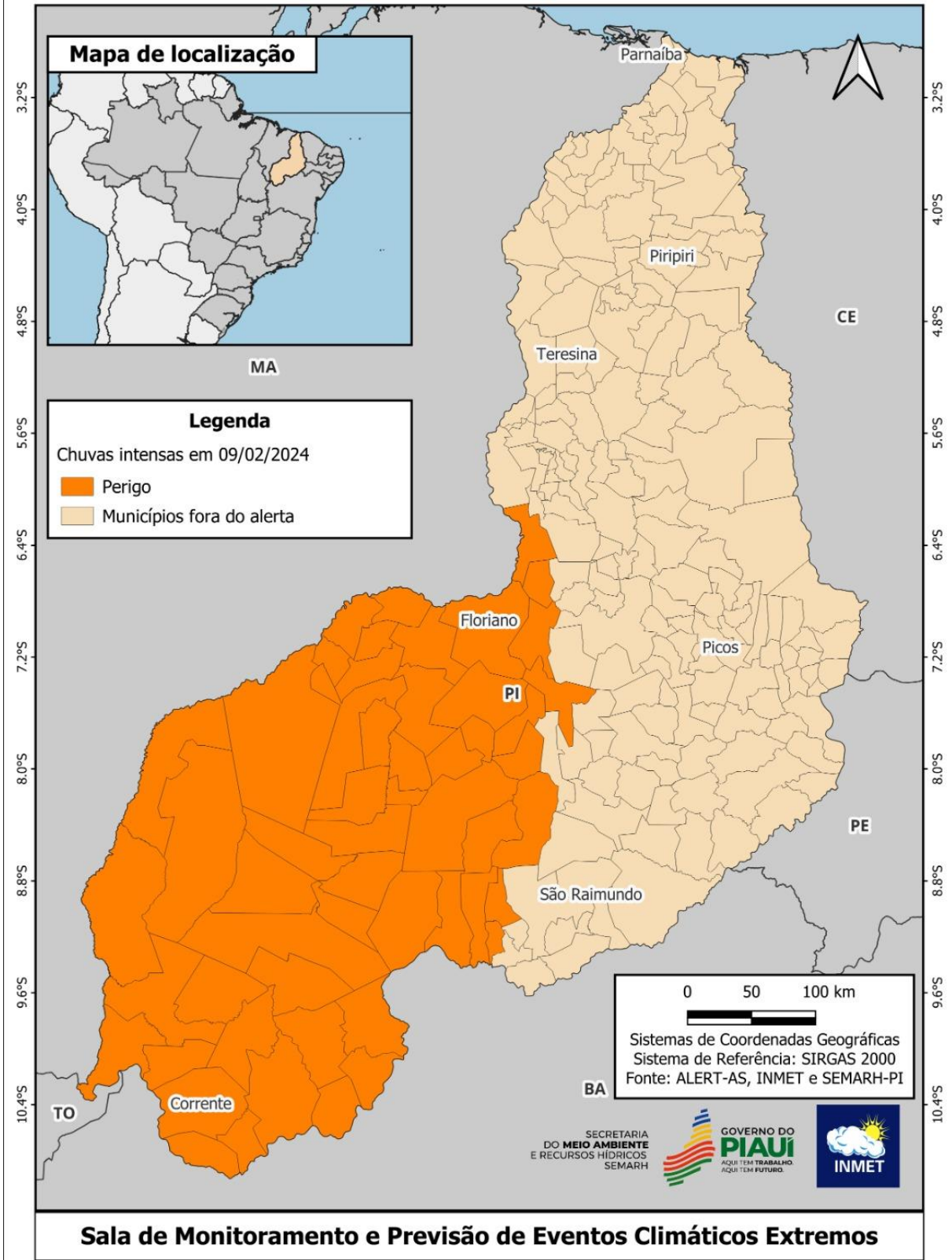
Alvorada do Gurguéia	PI
Amarante	PI
Anísio de Abreu	PI
Antônio Almeida	PI
Avelino Lopes	PI
Baixa Grande do Ribeiro	PI
Barreiras do Piauí	PI
Bertolândia	PI
Bom Jesus	PI
Brejo do Piauí	PI
Canavieira	PI
Canto do Buriti	PI
Caracol	PI
Colônia do Gurguéia	PI
Corrente	PI

Cristalândia do Piauí	PI
Cristino Castro	PI
Curimatá	PI
Currais	PI
Eliseu Martins	PI
Flores do Piauí	PI
Floriano	PI
Francisco Ayres	PI
Gilbués	PI
Guadalupe	PI
Guaribas	PI
Itaueira	PI
Jerumenha	PI
Júlio Borges	PI
Jurema	PI
Landri Sales	PI
Manoel Emídio	PI
Marcos Parente	PI
Monte Alegre do Piauí	PI
Morro Cabeça no Tempo	PI
Nazaré do Piauí	PI
Pajeú do Piauí	PI
Palmeira do Piauí	PI
Parnaguá	PI
Pavussu	PI
Porto Alegre do Piauí	PI
Redenção do Gurguéia	PI
Riacho Frio	PI
Ribeiro Gonçalves	PI
Rio Grande do Piauí	PI
Santa Filomena	PI
Santa Luz	PI
São Braz do Piauí	PI
São Gonçalo do Gurguéia	PI
São José do Peixe	PI
Sebastião Barros	PI
Sebastião Leal	PI
Tamboril do Piauí	PI
Uruçuí	PI

Fonte: ALERT/AS e INMET, 2024

Abaixo o mapa contendo os municípios dentro do polígono.

Municípios Piauienses com Chuvas Intensas



Sara Raquel Cardoso Teixeira de Sousa

Climatologista e Coordenadora da Sala de Situação SEMARH/PI

Juciara de Oliveira Sousa

Assistente Técnico em Geoprocessamento da Sala de Situação SEMARH/PI

De acordo:

Igor Klaus Pinheiro Cavalcante Silva

Diretor de Planejamento e Segurança Hídrica SEMARH/PI